

10 February, 2014

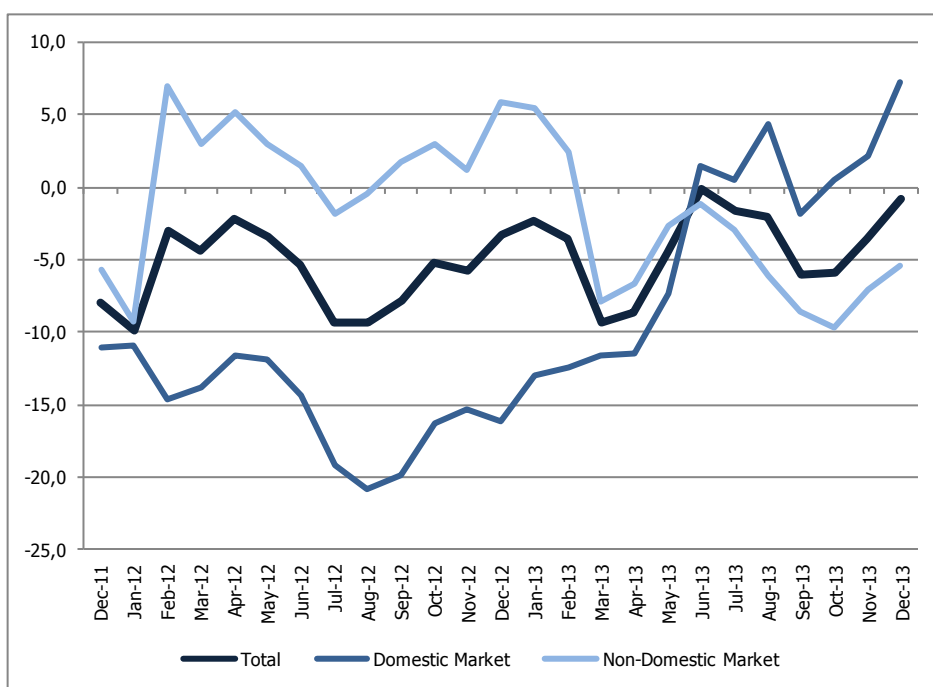
## Industrial New Orders

December 2013

### Industrial New Orders index recorded a less negative year-on-year change rate

In year-on-year terms, Industrial New Orders Index decreased 0.8% in December (change rate of -3.6% in the previous month). Domestic market index rose 7.3% (2.2% in November), while non-domestic market index change rate was -5.4% (-7.1% in the previous month).

**Total index, domestic and non-domestic market**  
**Year-on-year rate (3 months moving average) %**



The Industrial New Orders Index will be discontinued with this Press Release. Statistics Portugal is evaluating the implementation of a non-monthly survey on exports to be conducted in connection with international trade statistics.

STATISTICS PORTUGAL

INDUSTRIAL NEW ORDERS Index - TOTAL, DOMESTIC AND NON DOMESTIC ORDERS

Total Index and Main Industrial Groups  
Monthly, Year-on-Year and Last 12 Months Change Rates  
BASE 2005=100

Weights	TOTAL				DOMESTIC NEW ORDERS				NON-DOMESTIC NEW ORDERS			
	100,0	16,1	51,8	32,1	100,0	16,8	53,8	29,4	100,0	15,5	49,7	34,8
Periods	TOTAL	CONSUMER GOODS	INTERMEDIATE GOODS	CAPITAL GOODS	TOTAL	CONSUMER GOODS	INTERMEDIATE GOODS	CAPITAL GOODS	TOTAL	CONSUMER GOODS	INTERMEDIATE GOODS	CAPITAL GOODS
<b>Quarterly Average Index</b>												
Dec-12	111,9	81,4	128,1	110,7	82,2	62,7	95,8	74,4	140,9	99,3	163,0	141,2
Jan-13	112,1	78,9	128,8	112,3	84,3	59,5	102,0	73,4	139,3	97,5	157,7	145,0
Feb-13	111,7	77,5	130,5	109,4	83,3	58,1	101,7	71,7	139,4	96,0	161,6	141,1
Mar-13	109,9	84,3	115,7	121,4	85,7	62,2	105,6	69,9	133,5	105,5	126,7	164,7
Apr-13	111,7	82,1	118,6	124,7	86,0	60,5	104,3	74,7	136,7	102,8	133,9	166,8
May-13	115,5	83,3	123,7	128,6	89,5	62,0	109,2	77,5	141,0	103,8	139,4	171,7
Jun-13	115,5	78,8	127,1	126,8	92,6	60,7	117,2	75,6	137,8	96,1	137,8	169,8
Jul-13	112,3	82,1	121,9	121,5	89,8	65,4	110,7	72,9	134,2	98,1	133,9	162,4
Aug-13	99,5	74,7	110,0	102,8	82,1	60,0	101,8	65,1	116,5	88,8	118,8	134,4
Sep-13	97,2	75,5	106,0	100,7	78,4	61,3	93,3	65,9	115,5	89,1	119,6	129,9
(*) Oct-13	97,5	77,0	108,3	97,0	79,6	62,2	95,1	66,5	115,0	91,1	122,5	122,6
(*) Nov-13	108,4	85,2	117,6	112,5	87,9	68,3	105,5	72,7	128,5	101,4	130,7	146,1
Dec-13	111,0	82,5	130,1	103,6	88,2	68,9	104,2	76,0	133,3	95,5	158,0	126,9
<b>Monthly Change Rate - 3 Months Moving Average (%)</b>												
Dec-12	-0,5	-5,3	6,6	-9,1	-4,4	-3,9	-7,6	3,7	1,8	-6,0	18,1	-13,8
Jan-13	0,2	-3,1	0,5	1,4	2,5	-5,1	6,5	-1,4	-1,1	-1,8	-3,2	2,7
Feb-13	-0,4	-1,8	1,3	-2,6	-1,1	-2,3	-0,4	-2,3	0,1	-1,5	2,4	-2,7
Mar-13	-1,6	8,9	-11,3	11,0	2,9	7,1	3,8	-2,5	-4,2	9,9	-21,6	16,7
Apr-13	1,6	-2,7	2,4	2,7	0,3	-2,7	-1,2	6,8	2,4	-2,6	5,7	1,3
May-13	3,5	1,5	4,3	3,2	4,1	2,4	4,6	3,8	3,1	1,0	4,1	2,9
Jun-13	0,0	-5,5	2,7	-1,5	3,5	-2,1	7,4	-2,5	-2,2	-7,4	-1,2	-1,1
Jul-13	-2,8	4,2	-4,1	-4,2	-3,1	7,7	-5,5	-3,6	-2,6	2,1	-2,8	-4,4
Aug-13	-11,4	-9,0	-9,7	-15,4	-8,6	-8,2	-8,0	-10,6	-13,2	-9,5	-11,2	-17,2
Sep-13	-2,3	1,0	-3,7	-2,0	-4,5	2,1	-8,3	1,3	-0,9	0,3	0,7	-3,4
(*) Oct-13	0,4	2,0	2,2	-3,7	1,6	1,5	1,9	0,9	-0,4	2,3	2,4	-5,6
(*) Nov-13	11,2	10,7	8,6	16,1	10,3	9,8	10,9	9,3	11,7	11,3	6,7	19,2
Dec-13	2,4	-3,2	10,6	-7,9	0,4	0,8	-1,3	4,5	3,7	-5,8	20,9	-13,1
<b>Year-on-Year Change Rate - 3 Months Moving Average (%)</b>												
Dec-12	-3,3	3,9	3,3	-16,7	-16,1	-3,3	-12,5	-29,8	5,9	8,7	16,7	-9,1
Jan-13	-2,2	1,4	5,0	-14,8	-13,0	-5,1	-9,5	-24,8	5,5	5,7	18,2	-9,8
Feb-13	-3,6	-1,9	3,6	-15,6	-12,5	-2,2	-10,4	-22,9	2,5	-1,8	15,8	-12,1
Mar-13	-9,4	-2,4	-9,6	-12,5	-11,6	1,1	-10,8	-21,3	-7,9	-4,2	-8,6	-8,9
Apr-13	-8,6	-4,2	-10,0	-8,7	-11,5	-2,9	-12,9	-13,2	-6,7	-4,9	-7,3	-6,9
May-13	-4,5	-3,2	-3,4	-6,7	-7,3	-2,4	-8,8	-6,6	-2,6	-3,6	1,6	-6,8
Jun-13	-0,1	-5,0	4,1	-4,0	1,5	-2,0	3,6	-1,7	-1,2	-6,7	4,6	-4,8
Jul-13	-1,6	-4,0	2,3	-6,0	0,6	3,8	1,9	-5,1	-3,0	-8,4	2,6	-6,4
Aug-13	-2,1	-5,9	1,6	-5,7	4,4	8,4	6,2	-3,3	-6,0	-13,3	-2,3	-6,6
Sep-13	-6,0	-4,3	-7,5	-4,3	-1,9	10,6	-6,3	1,2	-8,5	-12,1	-8,5	-6,5
(*) Oct-13	-5,9	-4,1	-5,6	-7,4	0,5	7,4	-2,9	4,8	-9,7	-10,4	-7,7	-12,1
(*) Nov-13	-3,6	-0,8	-2,1	-7,6	2,2	4,7	1,8	1,3	-7,1	-4,1	-5,3	-10,8
Dec-13	-0,8	1,4	1,5	-6,4	7,3	9,9	8,8	2,1	-5,4	-3,8	-3,1	-10,1
<b>12-Month Average Change Rate (%)</b>												
Dec-12	-5,1	-4,3	-3,5	-8,2	-15,9	-12,2	-11,2	-27,9	3,1	0,7	3,9	3,1
Jan-13	-4,8	-2,5	-2,1	-10,1	-15,1	-10,2	-9,9	-28,6	2,9	2,4	5,4	0,2
Feb-13	-5,4	-2,5	-3,7	-9,6	-15,1	-9,2	-10,7	-27,6	1,6	1,7	2,8	0,2
Mar-13	-6,4	-2,4	-4,3	-11,8	-15,5	-7,4	-11,2	-29,1	0,1	0,6	2,2	-2,7
Apr-13	-6,5	-1,9	-4,5	-11,8	-15,1	-6,5	-11,6	-27,6	-0,3	0,9	2,0	-3,6
May-13	-5,7	-1,3	-3,2	-11,8	-14,0	-5,7	-11,2	-25,0	0,1	1,5	4,2	-5,3
Jun-13	-5,2	-1,7	-1,7	-12,2	-11,8	-4,2	-8,6	-23,6	-0,6	-0,1	4,7	-6,8
Jul-13	-4,5	-1,3	-1,1	-11,2	-10,2	-2,3	-7,7	-20,8	-0,5	-0,7	5,0	-6,9
Aug-13	-4,0	-2,5	-0,4	-10,4	-8,3	-0,7	-6,4	-17,7	-1,2	-3,6	5,0	-7,1
Sep-13	-4,7	-2,0	-2,4	-9,7	-7,4	1,3	-6,5	-15,2	-2,9	-3,9	1,2	-7,3
(*) Oct-13	-4,6	-2,8	-2,2	-9,4	-6,3	0,7	-6,2	-11,3	-3,5	-4,8	1,3	-8,6
(*) Nov-13	-3,5	-2,9	-0,2	-9,0	-3,8	2,0	-3,4	-8,9	-3,3	-5,7	2,6	-9,1
Dec-13	-4,1	-2,5	-2,8	-7,0	-1,5	4,7	-1,5	-5,9	-5,7	-6,6	-3,9	-7,5

NOTES

Monthly Change Rate = [ Month n (Year N) / Month n-1 (Year N) ] \* 100 - 100

Year-on-Year Change Rate = [ Year N (Month (n)+Month (n-1)+Month (n-2)) / Year N-1 (Month (n)+Month (n-1)+Month (n-2))] \* 100 - 100

12-Month Average Rate = [ (Month (n-11) + ... + Month (n) ) / (Month (n-23) + ... + Month (n-12))] \* 100 - 100

(\*) - Rectification as a result of the estimates for non responses substitution by firms responses, meanwhile received.

This Press Release includes information received until 7 February, 2014, which corresponds to a response rate in terms of New Orders Volume of 86.2%.