

RETORNO DE INFORMAÇÃO AOS RESPONDENTES MUNICÍPIOS



INSTITUTO NACIONAL DE ESTATÍSTICA
STATISTICS PORTUGAL

DEZEMBRO DE 2024

>> IDENTIFICAÇÃO DO MUNICÍPIO

Nome do Município: **REDONDO**
NUTS III / NUTS II: **ALENTEJO CENTRAL / ALENTEJO**

Código Divisão Administrativa (Distrito/Município): **0710**

>> CARACTERIZAÇÃO SOCIOECONÓMICA DO MUNICÍPIO

TERRITÓRIO E POPULAÇÃO

Divisão territorial da região : NUTS III e Municípios

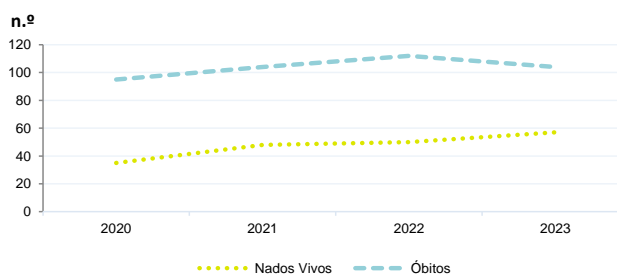


Dinâmica populacional, 2023

	Município	NUTS III	NUTS II	Portugal	Peso do Município NUTS III (%)
População residente (N.º)	6 299	153 475	474 701	10 639 726	4,1
Homens	3 076	73 828	232 363	5 083 568	4,2
Mulheres	3 223	79 647	242 338	5 556 158	4,0
Com menos de 15 anos	734	18 795	58 054	1 363 768	3,9
Com 65 ou mais anos	1 719	41 517	130 541	2 564 575	4,1
Densidade pop. (N.º/Km²)	17,0	20,8	17,4	115,4	-
Taxa de crescimento efetivo anual (%)	0,4	0,2	0,4	1,2	-
Taxa de crescimento natural anual (%)	-0,8	-0,7	-0,8	-0,3	-
Índice de Invelhecimento	234,2	220,9	224,9	188,1	-
Índice de Potencialidade	73,3	72,2	72,1	76,5	-

Fonte: INE, Estimativas Anuais da População Residente e Indicadores Demográficos; Ministério do Ambiente - Direção Geral do Território, Carta Administrativa Oficial de Portugal.

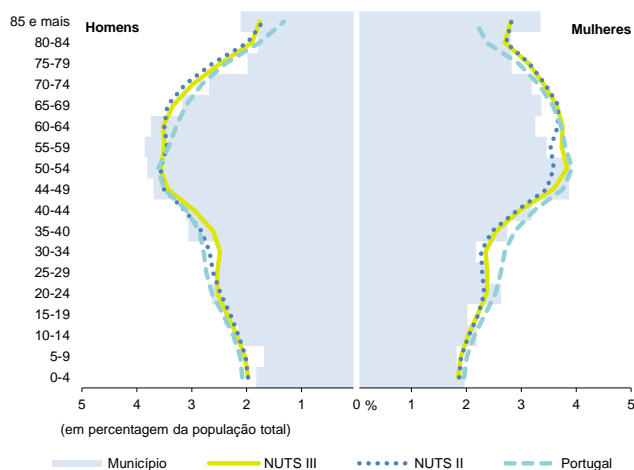
Nados-vivos e óbitos por Município, 2020-2023



	Ano	Município	NUTS III	NUTS II	Portugal
Nados Vivos	2023	57	1 156	3 550	85 699
	2022	50	1 101	3 520	83 671
	2021	48	1 129	3 540	79 582
	2020	35	x	x	84530
Óbitos	2023	104	2 267	7 444	118 295
	2022	112	2 481	7 898	124 361
	2021	104	2 521	8 249	124 841
	2020	95	x	x	123396

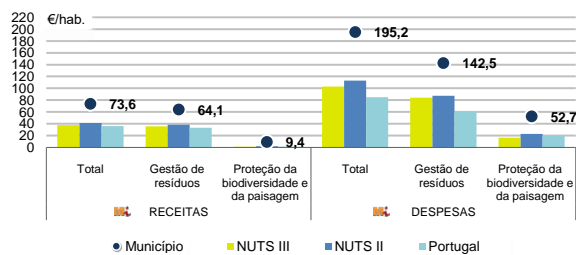
Fonte: INE, Nados-vivos e Óbitos

Estrutura etária da população, 2023



Fonte: INE, Estimativas Anuais da População Residente.

Receitas e despesas dos municípios em ambiente por habitante, 2023



Fonte: INE, Inquérito aos municípios - Proteção do ambiente

Indicadores de Educação, 2023

	Município	NUTS III	NUTS II	Portugal
Taxa bruta de pré-escolarização (%)	91,4	104,2	105,4	99,4
Taxa bruta de escolarização no ensino básico (%)	105,6	110,9	113,0	112,0
Taxa bruta de escolarização no ensino secundário (%)	86,6	132,7	126,2	126,8
Taxa de retenção e desistência no ensino básico (%)	1,9	3,7	5,2	3,8
Taxa de transição/ conclusão no ensino secundário (%)	90,7	91,6	90,7	90,2

Fonte: Ministério da Educação e Ministério da Ciência, Tecnologia e Ensino Superior - Direção-Geral de Estatísticas da Educação e Ciência.

INDICADORES DE ATIVIDADE ECONÓMICA

Constituição de pessoas coletivas e entidades equiparadas, 2023/2024

Mês	Município	NUTSIII	NUTSII	Portugal	Peso do Município NUTS III (%)
out-24	1	44	140	3 569	2,3
set-24	4	52	149	3 962	7,7
ago-24	0	46	111	3 052	0,0
jul-24	2	46	149	4 097	4,3
jun-24	1	34	119	3 598	2,9
mai-24	3	53	168	4 522	5,7
abr-24	3	48	176	4 153	6,3
mar-24	2	46	139	4 466	4,3
fev-24	0	41	167	4 612	0,0
jan-24	0	49	169	5 227	0,0
dez-23	3	54	136	3 268	5,6
nov-23	0	43	141	4 180	0,0
12 Meses	19	556	1 764	48 706	3,4

Fonte: INE, Constituição e Dissolução de Pessoas Coletivas e Entidades equiparadas

Valor mediano das vendas por m2 de alojamentos familiares (€), (2023-2024)

	Município	NUTSIII	NUTSII	Portugal
2.º Trim. 2024	x	988	814	1661
1.º Trim. 2024	x	963	808	1633
4.º Trim. 2023	x	961	803	1611
3.º Trim. 2023	x	955	796	1579
2.º Trim. 2023	x	953	792	1541
1.º Trim. 2023	x	938	796	1509

Fonte: INE, Estatísticas de preços da habitação ao nível local

Empresas e estabelecimentos, 2023

	Município	NUTS III	NUTS II	Portugal	Peso do Município NUTS III (%)
Empresas					
Pessoal ao serviço (Nº)	1 941	52 058	170 607	4 738 341	3,7
Volume de negócios (milhões €)	165	4 218	15 282	550 295	3,9
Indicador de concentração do volume de negócios das quatro maiores empresas (%)	33,8	11,6	9,5	4,8	-
Valor acrescentado bruto (milhões €)	40	1 123	4 028	147 020	3,6
Taxa de variação (2023/2022) (%)	x	x	x	x	-
Indicador de concentração do valor acrescentado bruto das quatro maiores empresas (%)	26,6	12,4	9,1	2,6	-
Sociedades					
Taxa de sobrevivência das sociedades nascidas 2 anos antes (%)	59,8	56,6	56,3	57,3	-
Estabelecimentos					
Pessoal ao serviço (Nº) (2022)	1 973	53 357	171 695	4 478 631	3,7
Volume de negócios (milhões €) (2022)	171	4 668	16 911	529 882	3,7

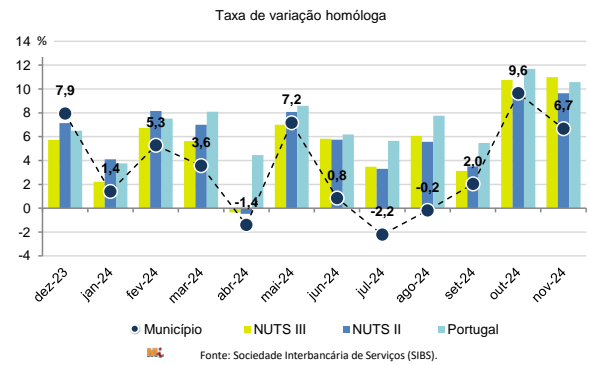
Fonte: INE, Sistema de Contas Integradas das Empresas

Comércio Internacional, 2023

	Município	NUTS III	NUTS II	Portugal	Peso do Município NUTS III (%)
Saldo da balança comercial					
	25 534	453 419	2 026 485	- 27 808 248	-
Exportações de bens	28 631	919 734	3 582 438	77 340 161	3,1
Taxa de variação (2023/2022) (%)	-14,9	6,6	-14,6	-1,4	-
Importações de bens	3 097	466 315	1 555 953	105 148 409	0,7
Taxa de variação (2023/2022) (%)	0,4	-5,5	-24,8	-4,0	-
Taxa de cobertura (%)	924,6	197,2	230,2	73,6	-

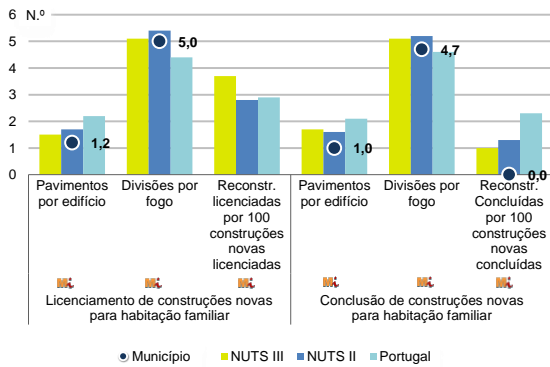
Fonte: INE, Estatísticas do Comércio Internacional de Bens.
Nota: Dados definitivos de 2022 e 2023.

Levantamentos em caixas multibanco e compras em terminais de pagamento automáticos, 2023/2024



Fonte: Sociedade Interbancária de Serviços (SIBS).

Licenciamento e conclusão de obras, 2023

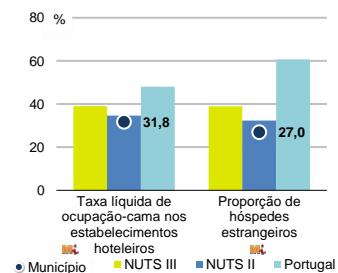


	Município	NUTS III	NUTS II	Portugal	Peso do Município NUTS III (%)
Obras Licenciadas					
Nº de Edifícios	14	342	1 145	22 107	4,1
Taxa de variação (2023/2022) (%)	40,0	-11,2	1,9	-6,1	-
Reabilitação	3	126	312	4 750	2,4
Construções novas para habitação familiar	11	216	833	17 357	5,1
Fogos	9	130	529	14 042	6,9
Fogos	9	162	619	32 519	5,6
Obras Concluídas					
Nº de Edifícios	7	281	848	17 266	2,5
Taxa de variação (2023/2022) (%)	-22,2	8,5	-5,6	1,1	-
Reabilitação	3	85	217	3 045	3,5
Construções novas para habitação familiar	4	196	631	14 221	2,0
Fogos	3	129	464	11 149	2,3
Fogos	3	166	575	23 652	1,8

Fonte: INE, Inquérito aos Projetos de Obras de Edificação e de Demolição de Edifícios e Estatísticas das Obras Concluídas.

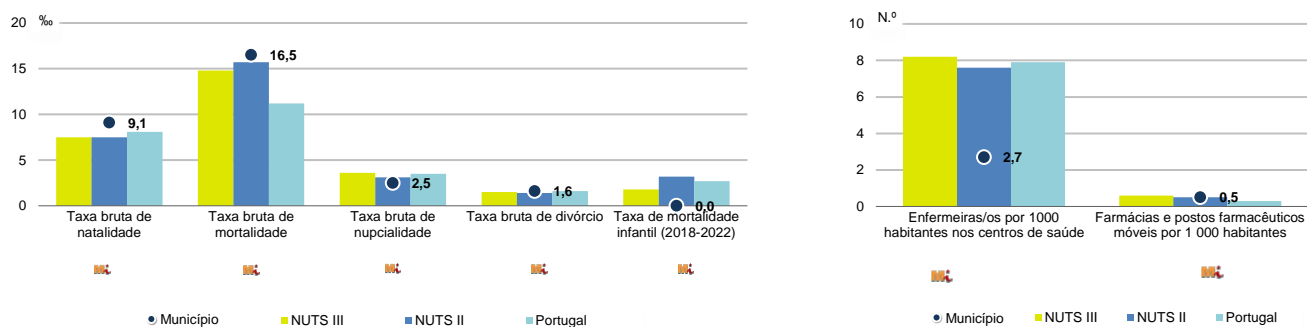
Turismo, 2023

	Município	NUTS III	NUTS II	Portugal	Peso do Município NUTS III (%)
Estabelecimentos hoteleiros (Nº)	5	197	783	7 681	2,5
Hotéis (Nº)	-	38	128	2 109	-
Capacidade de alojamento (Nº)	148	7 485	26 916	478 552	2,0
Hóspedes (Nº)	9 057	592 010	1 608 826	30 028 890	1,5
Dormidas (Nº)	17 656	1 016 851	3 124 539	77 179 150	1,7
Estada média	1,9	1,7	1,9	2,6	-
Proveitos(milhares €)	1 225	76 269	247 529	6 015 323	1,6



Fonte: INE, Inquérito à Permanência de Hóspedes e Outros Dados na Hotelaria

Demografia e Saúde, 2023



Fonte: INE, Indicadores Demográficos, Óbitos por Causas de Morte, Estatísticas do Pessoal de Saúde, Estatísticas das Farmácias

Despesa das Câmaras Municipais em atividades culturais e de desporto, 2023

	Município	NUTS III	NUTS II	Portugal	Peso do Município NUTS III (%)
Em atividades culturais e criativas (milhares €)	1 074	18 111	64 411	684 832	5,9
Património	231	3 380	16 011	154 283	6,8
Bibliotecas e arquivos	334	1 898	9 137	88 722	17,6
Artes do espetáculo	172	6 114	18 782	190 851	2,8
Atividades interdisciplinares	196	4 555	13 461	183 164	4,3
Em atividades culturais e criativas por habitante (€/hab.)	170,5	118,0	135,7	64,4	-
Em atividades e equipamentos desportivos por habitante (€/hab.)	50,7	61,0	64,8	40,1	-

Fonte: INE, Inquérito ao financiamento de atividades culturais, criativas e desportivas pelas Câmaras Municipais

>> NOTA TÉCNICA

Toda a informação aqui divulgada está disponível na base de dados do Portal do INE (www.ine.pt), ou nas publicações Anuários Regionais, ambas organizadas, por tema.

Associado a cada indicador está o símbolo **Mi**, que corresponde à respetiva Metainformação. Para informação complementar, sugere-se a consulta do Sistema de Metainformação que integra e disponibiliza conceitos, classificações, variáveis, suportes de recolha de informação e documentação metodológica com aplicação no âmbito no Sistema Estatístico Nacional.

Nos casos em que a informação é confidencial, esta não é apresentada nos gráficos, e nos quadros surge identificada com o respetivo sinal convencional.

Se esta informação, não corresponder totalmente às suas expetativas, por favor contacte-nos. O seu contato permitirá ao INE analisar o conteúdo da informação e contribuirá para o acréscimo da qualidade dos dados estatísticos.

Última atualização destes dados: 13 de dezembro de 2024

Sinais convencionais por ausência de valor

...	Dado confidencial	o	Dado inferior a metade do módulo da unidade utilizada
-	Dado não aplicável	oo	Infinito
x	Dado não disponível		