



INSTITUTO NACIONAL DE ESTATÍSTICA  
STATISTICS PORTUGAL

# ATIVIDADE ECONÓMICA 2013

---



Estatísticas  
oficiais

PRODUTO INTERNO BRUTO

171 211 MILHÕES DE EUROS

TAXA DE VARIACÃO EM VOLUME

1,4%

FACE A 2012

PER CAPITA

16 419 EUROS

1,5%

FACE A 2012

INVESTIMENTO [FBCF]

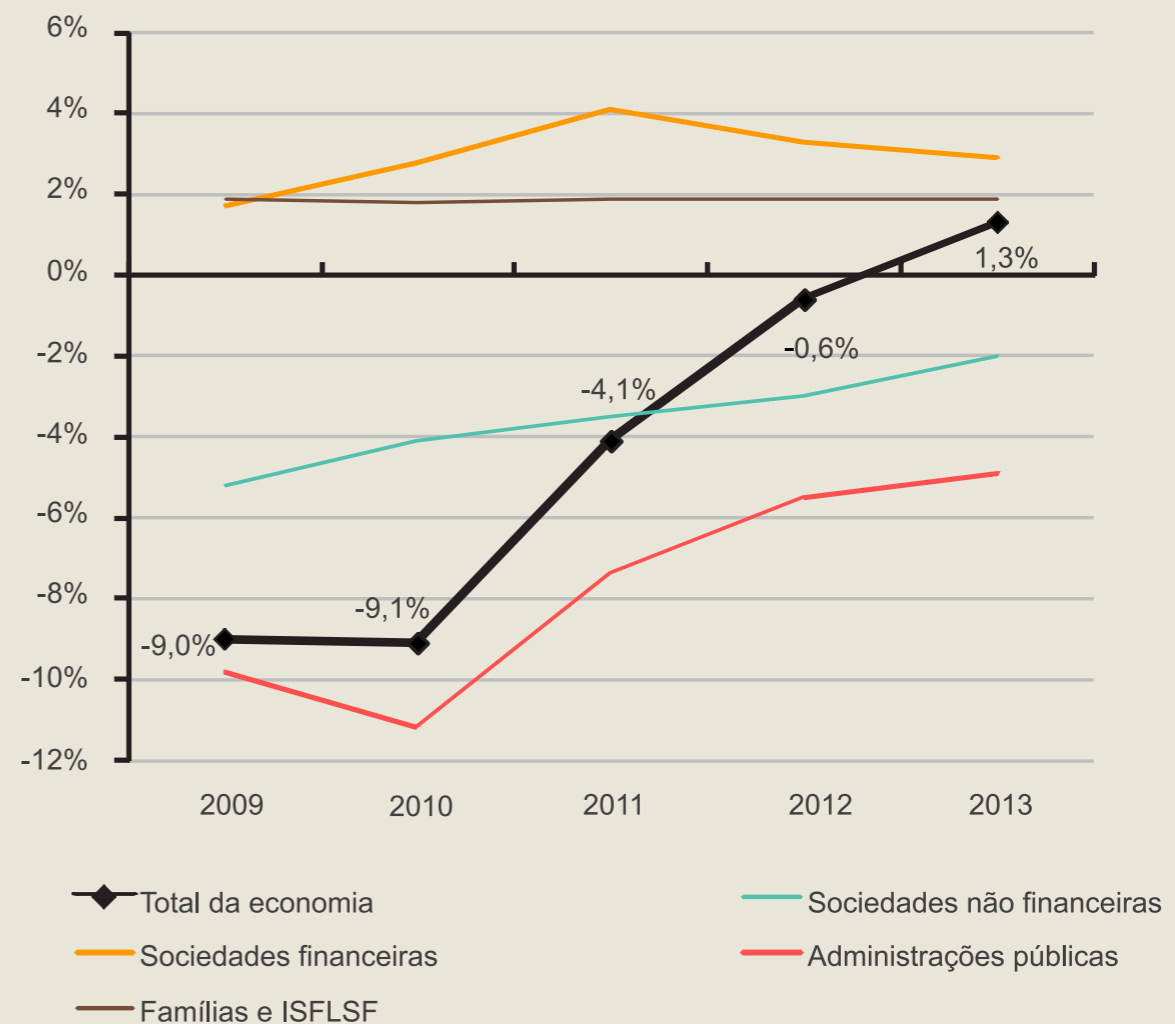
25 923 MILHÕES DE EUROS

6,4%

FACE A 2012

INE, Contas Nacionais.

CAPACIDADE (+) / NECESSIDADE (-) DE FINANCIAMENTO DA ECONOMIA, EM PORCENTAGEM DO PIB

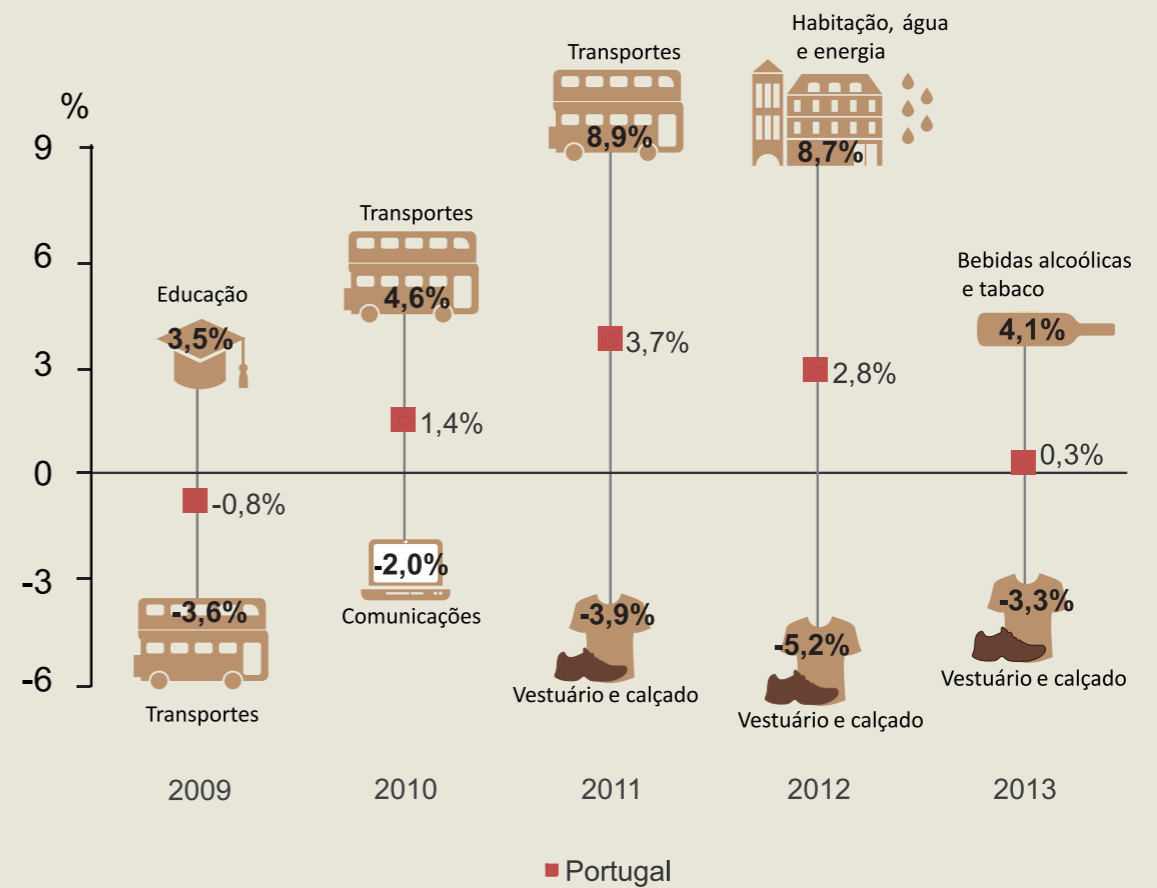


CLASSES COM MAIORES VARIAÇÕES NA INFLAÇÃO

**INFLAÇÃO 0,3%**  
 ÍNDICE DE PREÇOS NO CONSUMIDOR  
 TX. DE VARIAÇÃO MÉDIA



-2,5 p.p. FACE A 2012



INE, índice de Preços no Consumidor (Base 2012)

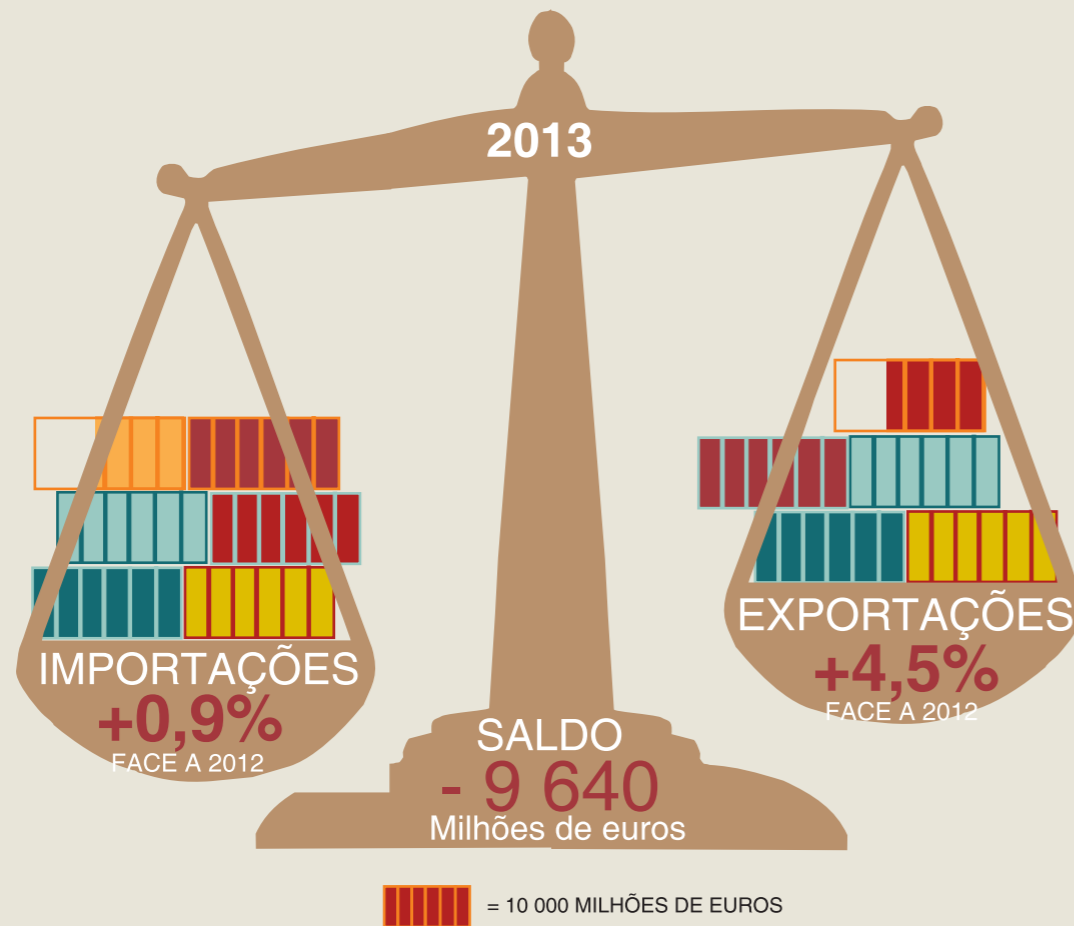
**855,2** MILHARES DE INDIVÍDUOS  
NO DESEMPREGO  
**+2,3%**  
FACE A 2012

TAXA DE  
DESEMPREGO **16,2%**  
**+ 0,7 p.p.**  
FACE A 2012

DOS JOVENS  
**38,1%**  
**+ 0,2 p.p.**  
FACE A 2012

INE, Inquérito ao Emprego

## BALANÇA COMERCIAL DE BENS



## 3 PRINCIPAIS GRUPOS DE PRODUTOS EXPORTADOS:

### MÁQUINAS E APARELHOS

**6 946** MILHÕES DE EUROS

↗ **0,4%** FACE A 2012

### VEÍCULOS E OUTRO MATERIAL DE TRANSPORTE

**4 966** MILHÕES DE EUROS

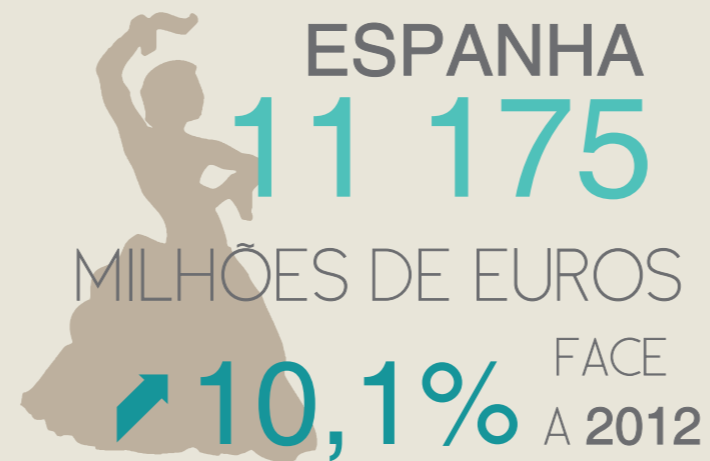
↘ **5,4%** FACE A 2012

### COMBUSTÍVEIS MINERAIS

**4 923** MILHÕES DE EUROS

↗ **30,8%** FACE A 2012

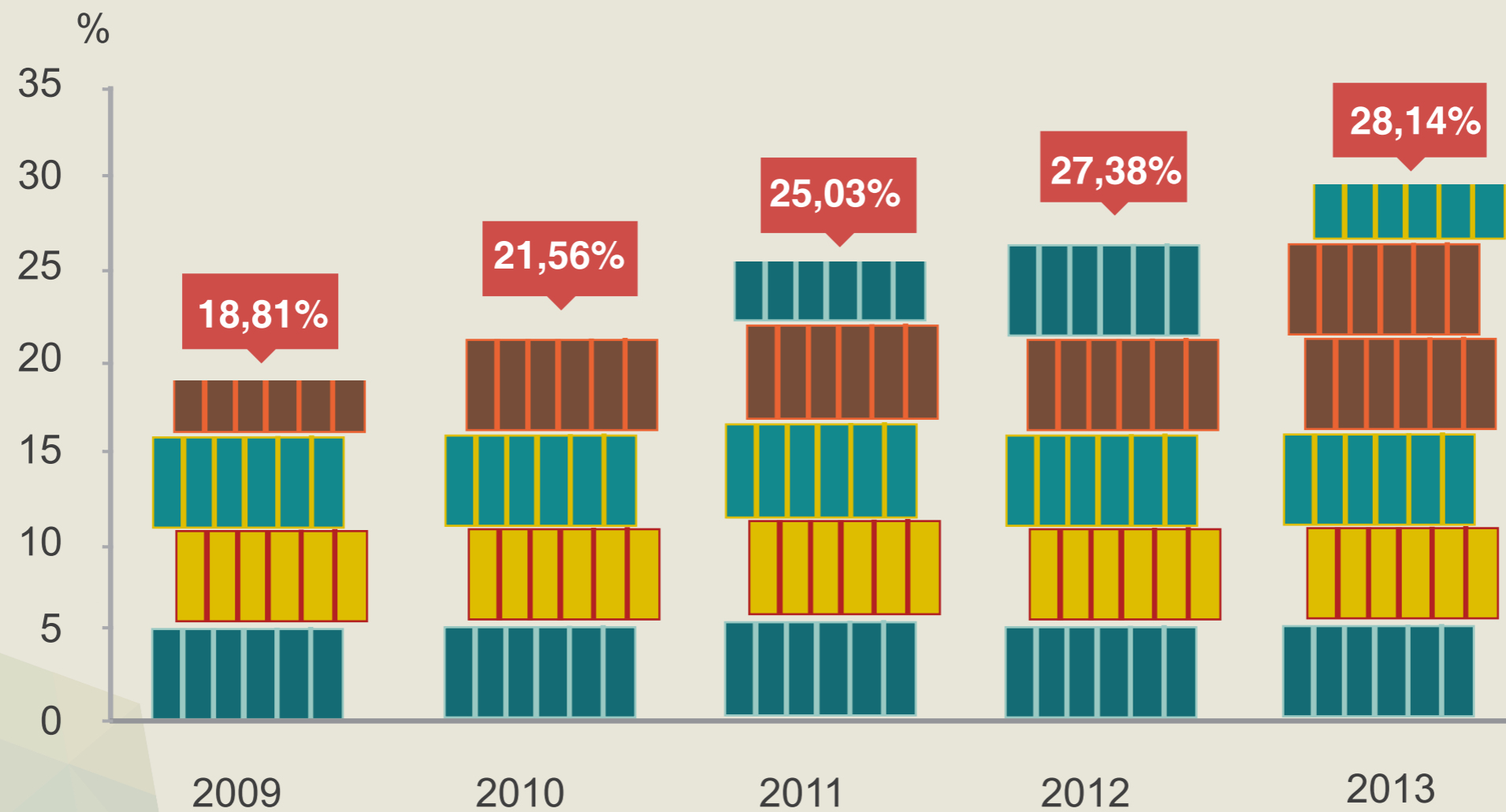
# 3 PRINCIPAIS PAÍSES DE DESTINO DAS EXPORTAÇÕES



INE, Estatísticas do Comércio Internacional de Bens

INTENSIDADE EXPORTADORA

INE, Estatísticas do Comércio Internacional de Bens



**350 816**  
SOCIEDADES  
NÃO FINANCEIRAS

↘ **0,8%**  
FACE A 2012

VOLUME DE NEGÓCIOS  
**308 124**  
MILHÕES DE EUROS

↘ **0,8%**  
FACE A 2012

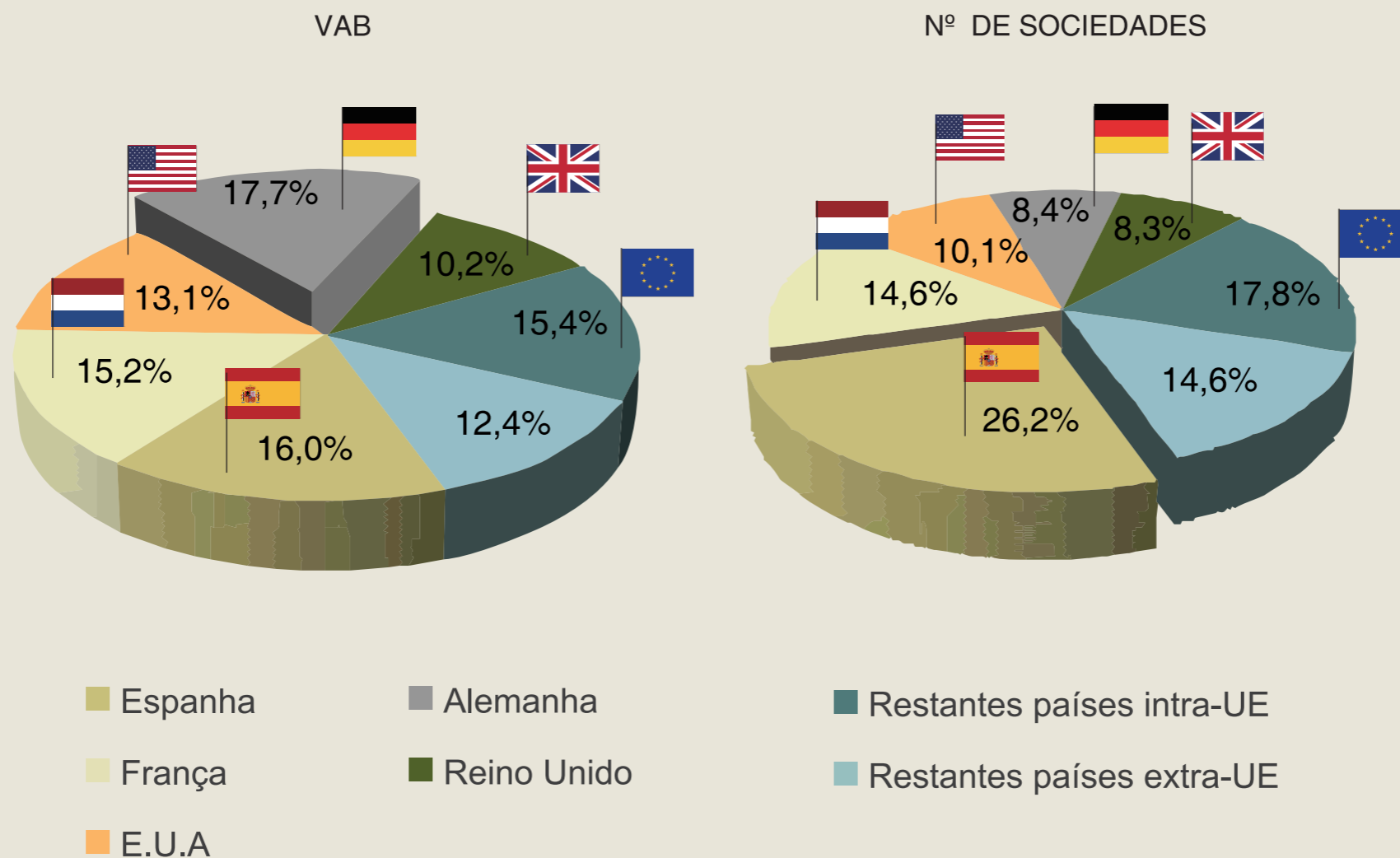
EXCEDENTE BRUTO DE EXPLORAÇÃO  
**25 142** MILHÕES DE EUROS

↗ **5,5%**  
FACE A 2012

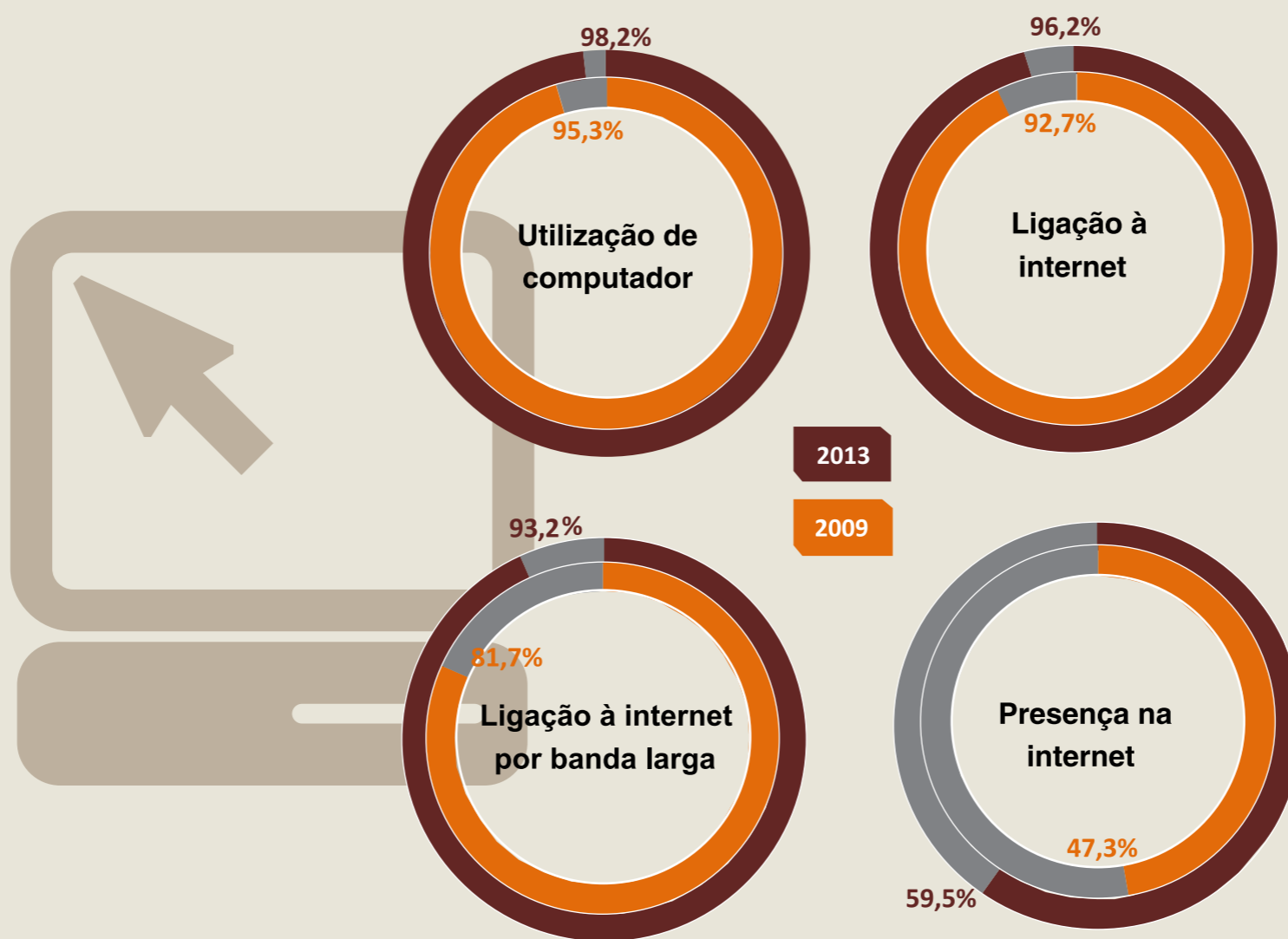
INE, Sistema de Contas Integradas das Empresas



FILIAIS DAS EMPRESAS ESTRANGEIRAS POR PAÍSES E REGIÕES DE ORIGEM DO CAPITAL, 2012



INDICADORES DA SOCIEDADE DA INFORMAÇÃO  
DE EMPRESAS COM 10 E MAIS PESSOAS AO SERVIÇO



INE, Inquérito à Utilização de Tecnologias da Informação e da Comunicação (TIC) nas Empresas

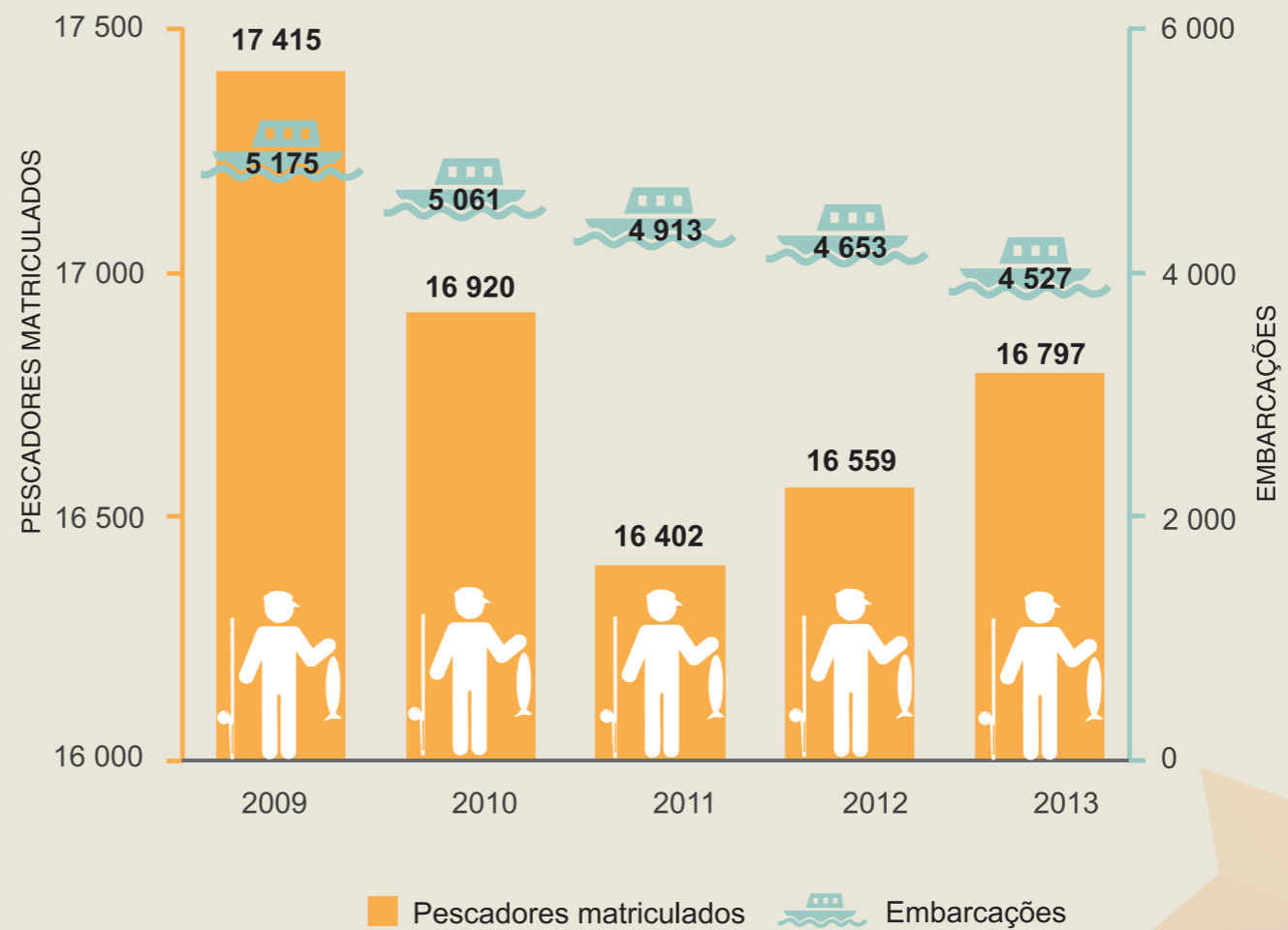
CONSUMO HUMANO *PER CAPITA*  
DOS PRINCIPAIS PRODUTOS ALIMENTARES

INE, Balanços de Aproveitamento de  
Produtos Animais e de Produtos Vegetais



\* Face a 2012 ou 2011- 2012

PESCADORES MATRÍCULADOS E EMBARCAÇÕES LICENCIADAS



Direção-Geral de Recursos Naturais, Segurança e Serviços Marítimos;  
 INE, Estatística Anual da Pesca - Inquérito aos Pescadores Matriculados  
 por Segmento de Pesca

## PRINCIPAIS PRODUTOS PRODUZIDOS

GASÓLEOS

**4 997**

MILHÕES DE EUROS

**+17,7%** FACE A 2012

GASOLINA

**1 970**

MILHÕES DE EUROS

**+7,4%** FACE A 2012

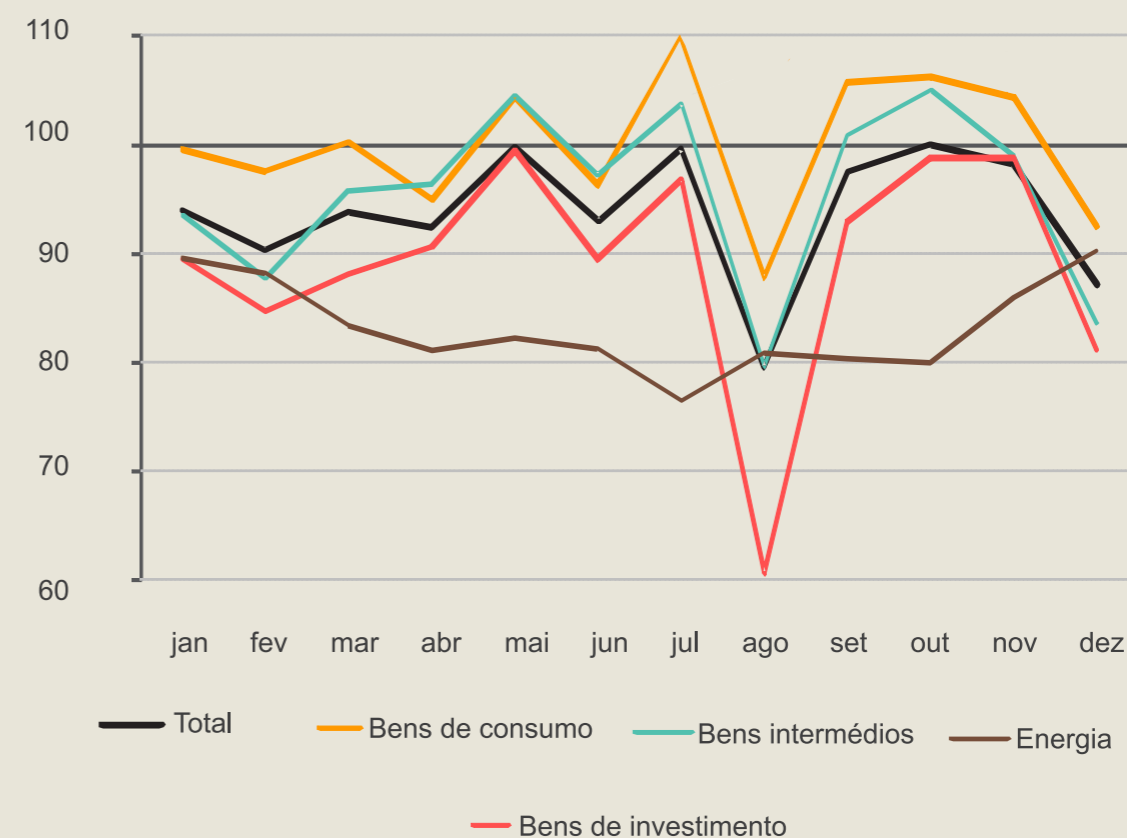
ELETRICIDADE TÉRMICA

**1 820**

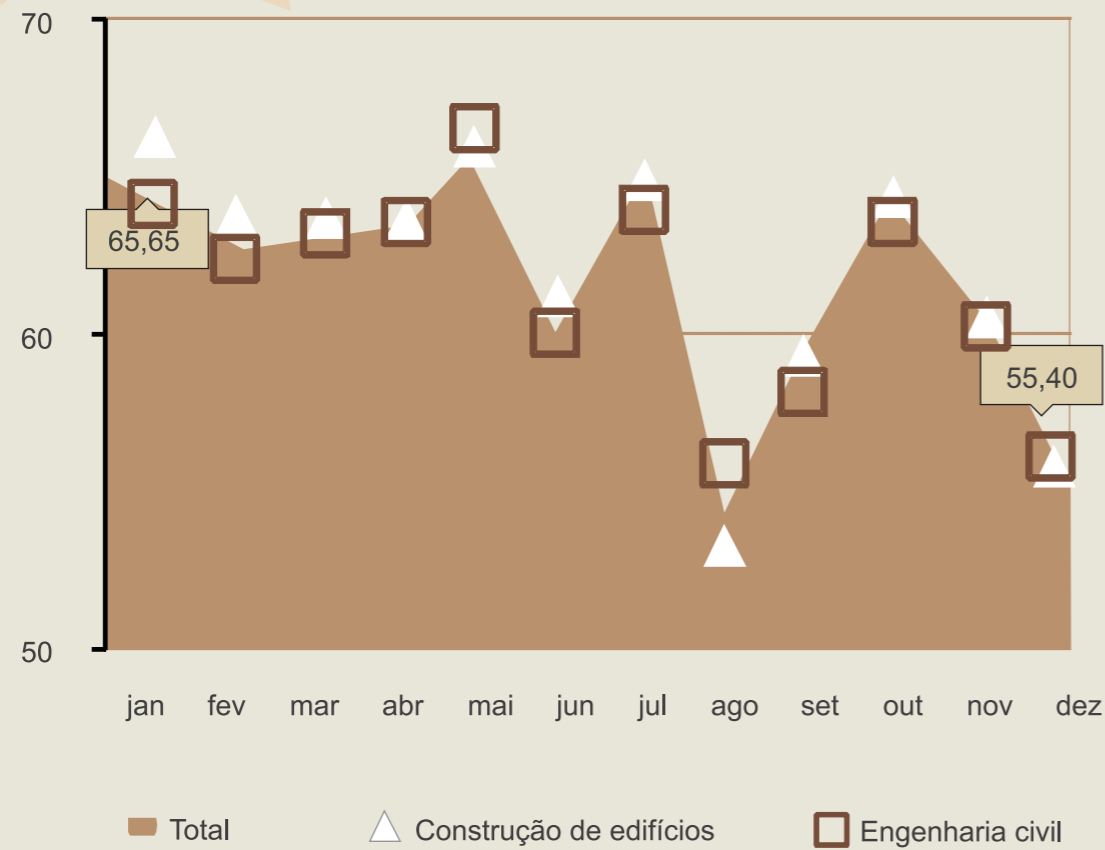
MILHÕES DE EUROS

**-19,1%** FACE A 2012

ÍNDICE DE PRODUÇÃO INDUSTRIAL (BASE 2010)  
POR AGRUPAMENTO INDUSTRIAL, 2013



ÍNDICE DE PRODUÇÃO NA CONSTRUÇÃO E OBRAS PÚBLICAS  
(BASE 2010) POR TIPO DE OBRA, 2013



INE, Índices de Volume de Negócios e Emprego

16 253  
EDIFÍCIOS  
LICENCIADOS



22,7% FACE A 2012

INE, Inquérito aos Projetos de Obras de Edificação e de Demolição de Edifícios

# DORMIDAS

## ESTABELECIMENTOS HOTELEIROS

### ESTRANGEIROS


**28,1** MILHÕES  
↑ **8,5%** FACE  
A 2012

cortesia de freepik.com

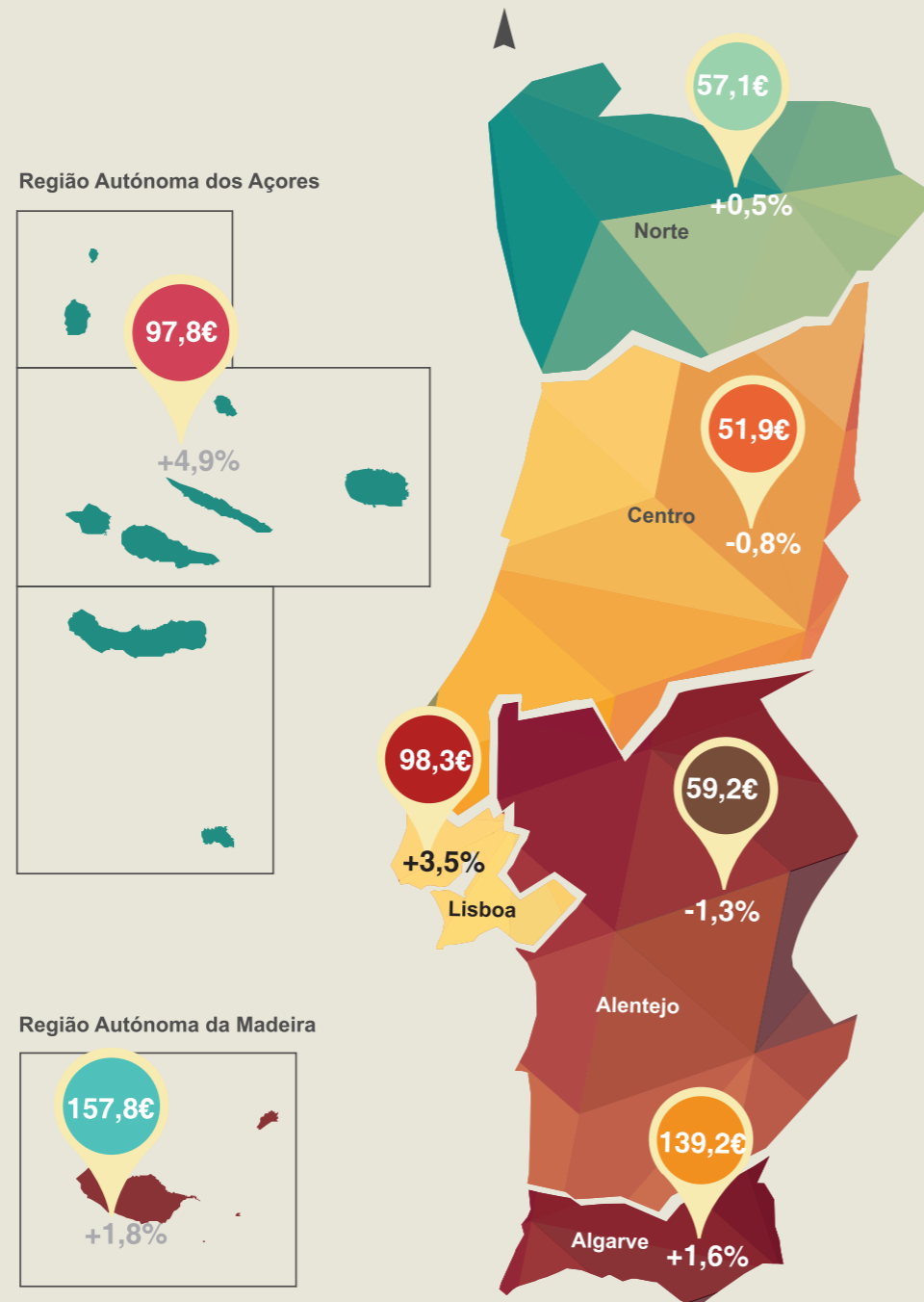
### RESIDENTES

**11,1** MILHÕES  
↓ **0,5%** FACE  
A 2012



 = 2 MILHÕES DE DORMIDAS

PROVEITOS DE APOSENTO POR HÓSPEDE,  
E VARIAÇÃO ANUAL POR REGIÃO NUTS II, 2013



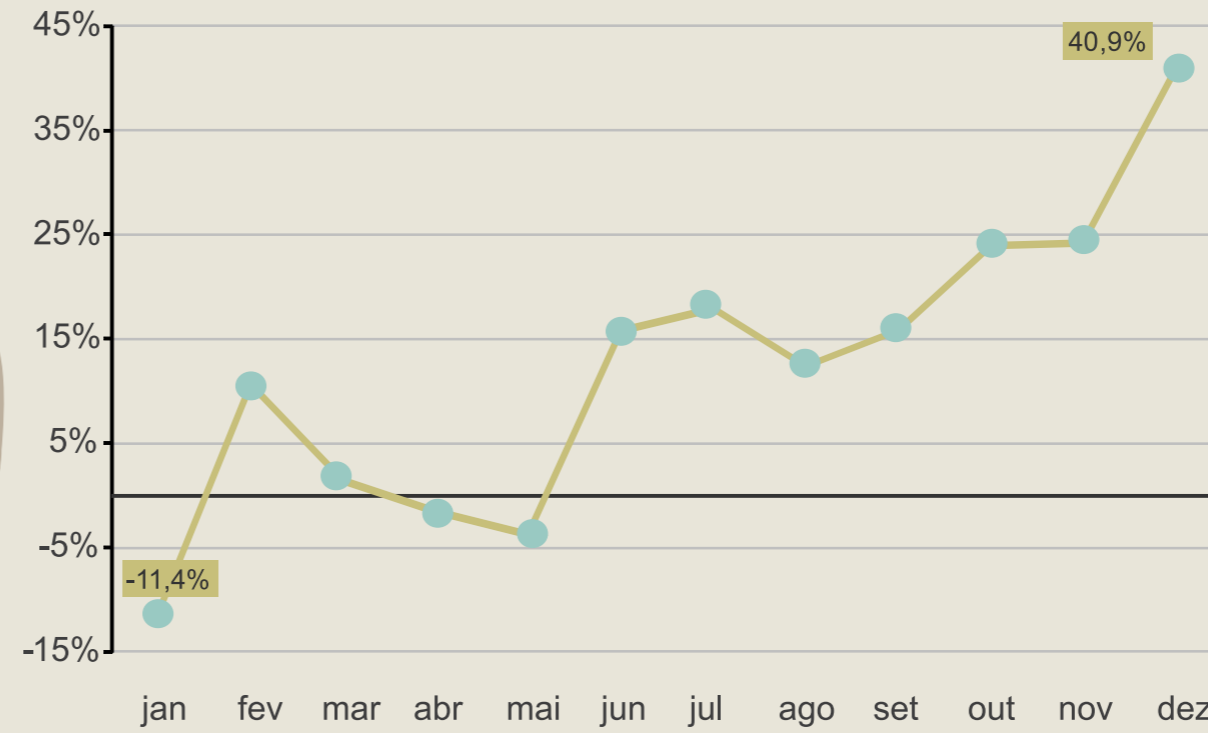
**Portugal 2,3%**  
**95,3€**



### VENDAS DE VEÍCULOS LIGEIROS, 2013



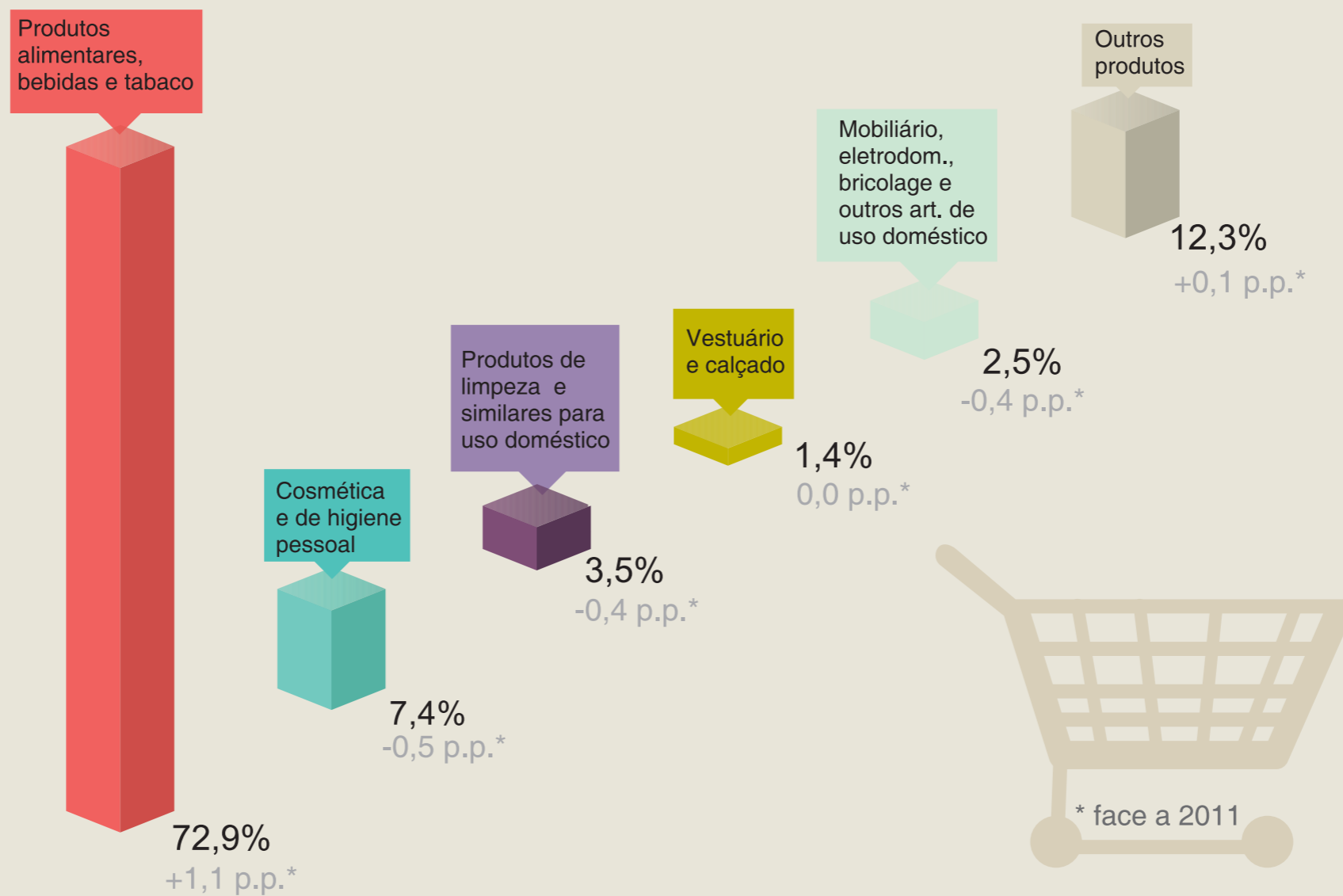
tvh (taxa de variação homóloga)



ACAP, Associação Automóvel de Portugal

DISTRIBUIÇÃO DO VOLUME DE VENDAS DAS UCDR DO COMÉRCIO A RETALHO COM PREDOMINÂNCIA ALIMENTAR, POR TIPO DE PRODUTO, 2012

INE, Inquérito aos Estabelecimentos Comerciais - Unidades Comerciais de Dimensão Relevante (UCDR)



INSTITUTO NACIONAL DE ESTATÍSTICA, I.P.

SERVIÇO DE DIFUSÃO  
Av. António José de Almeida, 2  
1000-043 LISBOA

APOIO A CLIENTES  
808 201 808 (rede fixa nacional)  
218 440 695 (outras redes)  
Fax: 218 454 084  
E-mail: [info@ine.pt](mailto:info@ine.pt)

DELEGAÇÃO DO PORTO  
Edifício Scala - Rua do Vilar, 235  
4050-626 PORTO

DELEGAÇÃO DE COIMBRA  
Rua Aires de Campos,  
Casa das Andorinhas  
3000-014 COIMBRA

DELEGAÇÃO DE ÉVORA  
Rua Miguel Bombarda, 36  
7000-919 ÉVORA

DELEGAÇÃO DE FARO  
Rua Cândido Guerreiro, 43-6º  
8000-318 FARO



**808 201 808**

(rede fixa nacional)

+ 351 218 440 695 (outras redes)

**informar. saber. decidir**

**[www.ine.pt](http://www.ine.pt)**

ISSN 1646-2599  
ISBN 978-989-25-0276-2

cedido por freepik.com

O INSTITUTO NACIONAL  
DE ESTATÍSTICA, I.P.  
TEM POR MISSÃO  
PRODUZIR E DIVULGAR  
DE FORMA EFICAZ,  
EFICIENTE E ISENTA,  
INFORMAÇÃO ESTATÍSTICA  
OFICIAL DE QUALIDADE,  
RELEVANTE PARA TODA  
A SOCIEDADE

Para uma descrição rigorosa dos conceitos, notas explicativas e nomenclaturas consulte, por favor, a nossa meta-informação em [www.ine.pt](http://www.ine.pt)