

08 August, 2013

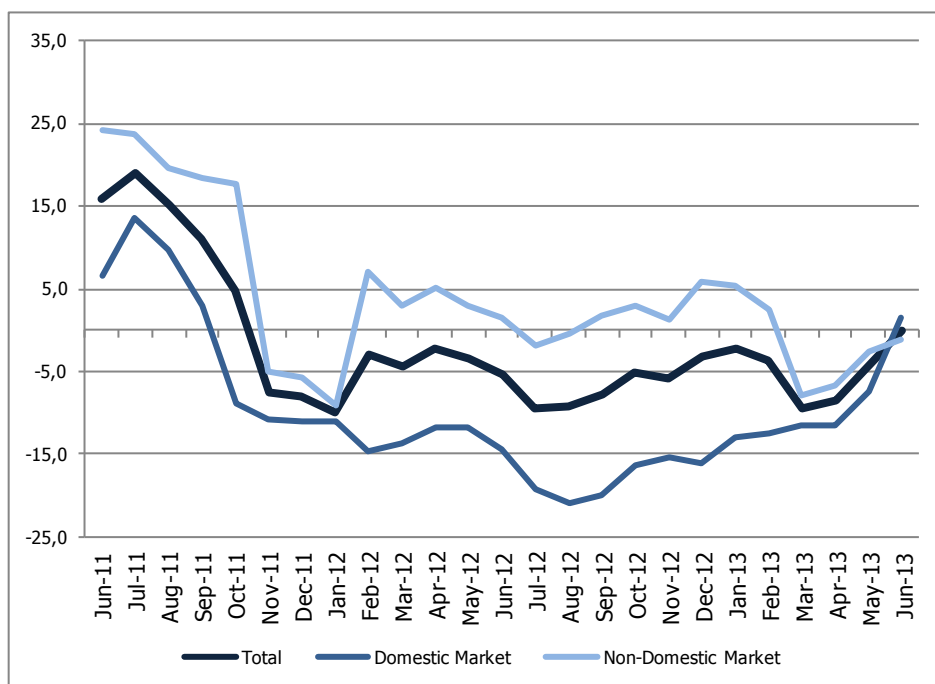
Industrial New Orders

June 2013

Industrial New Orders index recorded a less negative year-on-year change rate

Industrial New Orders Index decreased, in June, by 0.1% in year-on-year terms (-4.4% in May). This result was mainly determined by the behaviour of the domestic market index, which presented a positive year-on-year change rate of 1.6% (-7.3% in the previous month). The external market index decreased by 1.1% in year-on-year terms (-2.6% in May).

Total index, domestic and non-domestic market
Year-on-year rate (3 months moving average) %



STATISTICS PORTUGAL

INDUSTRIAL NEW ORDERS Index - TOTAL, DOMESTIC AND NON DOMESTIC ORDERS

Total Index and Main Industrial Groups
Monthly, Year-on-Year and Last 12 Months Change Rates
BASE 2005=100

Weights	TOTAL				DOMESTIC NEW ORDERS				NON-DOMESTIC NEW ORDERS			
	100,0	16,1	51,8	32,1	100,0	16,8	53,8	29,4	100,0	15,5	49,7	34,8
Periods	TOTAL	CONSUMER GOODS	INTERMEDIATE GOODS	CAPITAL GOODS	TOTAL	CONSUMER GOODS	INTERMEDIATE GOODS	CAPITAL GOODS	TOTAL	CONSUMER GOODS	INTERMEDIATE GOODS	CAPITAL GOODS
Quarterly Average Index												
Jun-12	115,7	82,9	122,1	132,0	91,3	62,0	113,2	76,9	139,5	103,0	131,8	178,4
Jul-12	114,1	85,5	119,2	129,3	89,3	63,1	108,7	76,8	138,3	107,1	130,5	173,4
Aug-12	101,6	79,4	108,3	108,9	78,6	55,4	95,9	67,3	124,0	102,4	121,6	144,0
Sep-12	103,3	78,8	114,6	105,2	79,9	55,4	99,6	65,2	126,3	101,3	130,8	139,0
Oct-12	103,6	80,3	114,7	104,7	79,2	57,9	98,0	63,5	127,4	101,7	132,8	139,4
Nov-12	112,5	85,9	120,2	121,7	86,0	65,3	103,7	71,7	138,3	105,7	138,1	163,8
Dec-12	111,9	81,4	128,1	110,7	82,2	62,7	95,8	74,4	140,9	99,3	163,0	141,2
Jan-13	112,1	78,9	128,8	112,3	84,3	59,5	102,0	73,4	139,3	97,5	157,7	145,0
Feb-13	111,7	77,5	130,5	109,4	83,3	58,1	101,7	71,7	139,4	96,0	161,6	141,1
Mar-13	109,9	84,3	115,7	121,4	85,7	62,2	105,6	69,9	133,5	105,5	126,7	164,7
(*) Apr-13	111,7	82,1	118,6	124,7	86,0	60,5	104,3	74,7	136,7	102,8	133,9	166,8
(*) May-13	115,6	83,6	123,7	128,6	89,5	62,0	109,2	77,5	141,1	104,4	139,4	171,7
Jun-13	115,6	78,9	127,4	126,6	92,7	60,3	117,8	75,3	137,9	96,7	137,8	169,8
Monthly Change Rate - 3 Months Moving Average (%)												
Jun-12	-4,4	-3,6	-4,7	-4,3	-5,4	-2,4	-5,5	-7,3	-3,7	-4,3	-4,0	-3,1
Jul-12	-1,4	3,2	-2,4	-2,1	-2,2	1,7	-4,0	-0,1	-0,8	4,0	-1,0	-2,8
Aug-12	-11,0	-7,2	-9,1	-15,7	-11,9	-12,2	-11,7	-12,4	-10,4	-4,4	-6,8	-17,0
Sep-12	1,7	-0,7	5,8	-3,4	1,6	0,1	3,8	-3,2	1,8	-1,1	7,5	-3,4
Oct-12	0,2	1,8	0,1	-0,5	-0,8	4,5	-1,6	-2,6	0,9	0,4	1,5	0,3
Nov-12	8,6	7,0	4,8	16,3	8,5	12,7	5,8	13,0	8,6	3,9	4,0	17,5
Dec-12	-0,5	-5,3	6,6	-9,1	-4,4	-3,9	-7,6	3,7	1,8	-6,0	18,1	-13,8
Jan-13	0,2	-3,1	0,5	1,4	2,5	-5,1	6,5	-1,4	-1,1	-1,8	-3,2	2,7
Feb-13	-0,4	-1,8	1,3	-2,6	-1,1	-2,3	-0,4	-2,3	0,1	-1,5	2,4	-2,7
Mar-13	-1,6	8,9	-11,3	11,0	2,9	7,1	3,8	-2,5	-4,2	9,9	-21,6	16,7
(*) Apr-13	1,6	-2,7	2,4	2,7	0,3	-2,7	-1,2	6,8	2,4	-2,6	5,7	1,3
(*) May-13	3,5	1,9	4,3	3,2	4,1	2,5	4,6	3,7	3,2	1,6	4,1	2,9
Jun-13	0,0	-5,7	3,0	-1,6	3,6	-2,8	7,9	-2,8	-2,2	-7,3	-1,2	-1,1
Year-on-Year Change Rate - 3 Months Moving Average (%)												
Jun-12	-5,3	-7,6	-6,2	-2,7	-14,3	-13,9	-7,6	-28,6	1,5	-3,6	-4,9	12,0
Jul-12	-9,4	-6,2	-11,0	-8,5	-19,3	-12,2	-13,7	-34,0	-1,8	-2,4	-8,4	6,8
Aug-12	-9,3	-0,6	-10,2	-12,6	-20,8	-13,1	-15,5	-35,4	-0,4	7,4	-5,0	1,6
Sep-12	-7,8	-2,9	-4,3	-15,8	-19,9	-12,4	-14,4	-35,6	1,8	3,0	6,0	-4,1
Oct-12	-5,2	2,2	-0,8	-15,6	-16,3	-5,1	-9,7	-35,6	3,0	6,8	7,6	-4,3
Nov-12	-5,7	0,7	-3,1	-12,7	-15,3	-5,1	-10,3	-31,2	1,2	4,5	3,7	-3,1
Dec-12	-3,3	3,9	3,3	-16,7	-16,1	-3,3	-12,5	-29,8	5,9	8,7	16,7	-9,1
Jan-13	-2,2	1,4	5,0	-14,8	-13,0	-5,1	-9,5	-24,8	5,5	5,7	18,2	-9,8
Feb-13	-3,6	-1,9	3,6	-15,6	-12,5	-2,2	-10,4	-22,9	2,5	-1,8	15,8	-12,1
Mar-13	-9,4	-2,4	-9,6	-12,5	-11,6	1,1	-10,8	-21,3	-7,9	-4,2	-8,6	-8,9
(*) Apr-13	-8,6	-4,2	-10,0	-8,7	-11,5	-2,9	-12,9	-13,2	-6,7	-4,9	-7,3	-6,9
(*) May-13	-4,4	-2,8	-3,4	-6,7	-7,3	-2,4	-8,8	-6,6	-2,6	-3,1	1,6	-6,8
Jun-13	-0,1	-4,8	4,3	-4,1	1,6	-2,7	4,1	-2,1	-1,1	-6,1	4,6	-4,8
12-Month Average Change Rate (%)												
Jun-12	-2,3	-5,1	-4,5	2,7	-9,4	-12,7	-4,4	-17,3	3,4	0,1	-4,5	16,1
Jul-12	-4,6	-6,2	-6,4	-0,8	-12,7	-14,0	-7,8	-21,6	1,9	-0,8	-5,2	12,9
Aug-12	-5,8	-6,2	-7,7	-2,5	-14,3	-14,3	-9,5	-23,9	1,0	-0,6	-5,9	11,5
Sep-12	-6,3	-7,5	-7,0	-4,6	-14,6	-14,6	-10,0	-24,1	0,1	-2,9	-4,2	7,3
Oct-12	-6,7	-5,0	-7,2	-6,9	-14,5	-12,0	-9,3	-26,3	-0,9	-0,3	-5,2	4,5
Nov-12	-5,3	-4,4	-4,3	-7,2	-15,5	-12,8	-10,3	-27,7	2,7	1,1	1,5	5,0
Dec-12	-5,1	-4,3	-3,5	-8,2	-15,9	-12,2	-11,2	-27,9	3,1	0,7	3,9	3,1
Jan-13	-4,8	-2,5	-2,1	-10,1	-15,1	-10,2	-9,9	-28,6	2,9	2,4	5,4	0,2
Feb-13	-5,4	-2,5	-3,7	-9,6	-15,1	-9,2	-10,7	-27,6	1,6	1,7	2,8	0,2
Mar-13	-6,4	-2,4	-4,3	-11,8	-15,5	-7,4	-11,2	-29,1	0,1	0,6	2,2	-2,7
(*) Apr-13	-6,5	-1,9	-4,5	-11,8	-15,1	-6,5	-11,6	-27,6	-0,3	0,9	2,0	-3,6
(*) May-13	-5,7	-1,2	-3,2	-11,8	-14,0	-5,7	-11,2	-25,0	0,2	1,6	4,2	-5,3
Jun-13	-5,1	-1,6	-1,6	-12,2	-11,8	-4,4	-8,4	-23,7	-0,5	0,0	4,7	-6,8

NOTES

Monthly Change Rate = [Month n (Year N) / Month n-1 (Year N)] * 100 - 100

Year-on-Year Change Rate = [Year N [Month (n)+Month (n-1)+Month (n-2)] / Year N-1 [Month (n)+Month (n-1)+Month (n-2)] * 100 - 100

12-Month Average Rate = [[Month (n-11) + ... + Month (n)] / [Month (n-23) + ... + Month (n-12)]] * 100 - 100

(*) - Rectification as a result of the estimates for non responses substitution by firms responses, meanwhile received.

This Press Release includes information received until 6 August, 2013, which corresponds to a response rate in terms of New Orders Volume of 88.2%.