

Índices de Volume de Negócios, Emprego, Remunerações e Horas Trabalhadas nos Serviços Agosto de 2020

Volume de Negócios nos Serviços¹ contraiu 14,1%

O índice de volume de negócios nos serviços apresentou uma variação homóloga nominal de -14,1% em agosto (-15,7% no mês precedente).

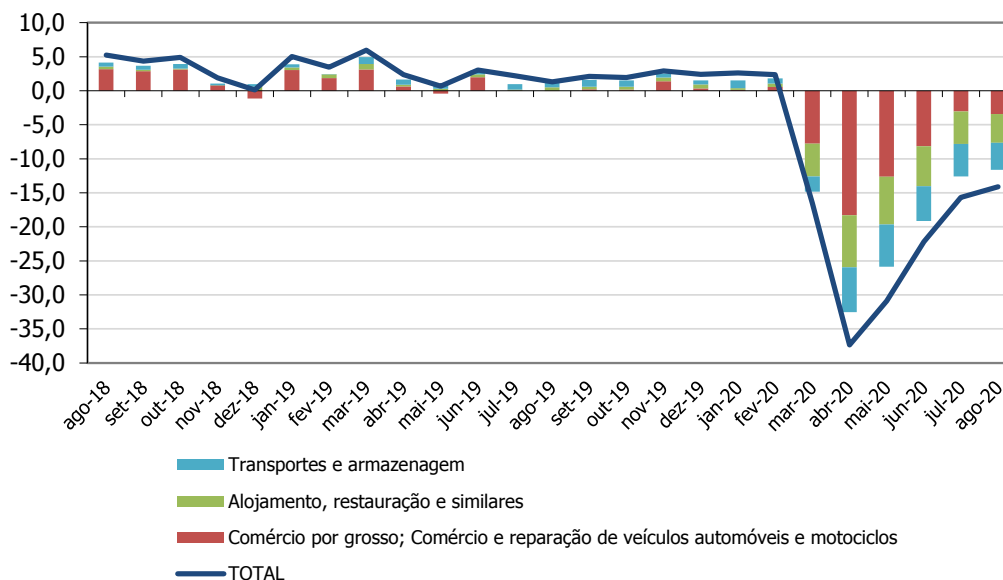
Os índices de emprego, de remunerações e de horas trabalhadas ajustado de efeitos de calendário, apresentaram variações homólogas de -8,4%, -6,2% e -10,8%, respetivamente (-8,9%, -7,3% e -14,5% em julho, pela mesma ordem).

Apesar das circunstâncias determinadas pela pandemia COVID-19, o INE apela à melhor colaboração das empresas, das famílias e das entidades públicas na resposta às solicitações do INE. A qualidade das estatísticas oficiais, particularmente a sua capacidade para identificar os impactos da pandemia COVID-19, depende crucialmente dessa colaboração, que o INE antecipadamente agradece.

Volume de Negócios

O índice de volume de negócios nos serviços registou uma variação homóloga de -14,1% em agosto, resultado superior em 1,6 pontos percentuais (p.p.) ao observado no período anterior. Os dados não ajustados de sazonalidade e de efeitos de calendário passaram de uma variação de -16,7% em julho para -16,2% no mês em observação.

Volume de Negócios – Índice Total e Secções
Taxa de variação homóloga e contributos (p.p.)



As secções que mais se destacaram para a variação do índice foram:

- O *Alojamento, restauração e similares* apresentou a maior recuperação (8,0 p.p.) em agosto. Contudo, a taxa de variação fixou-se em -43,5%, da qual resultou o contributo mais negativo para o resultado agregado (-4,2 p.p.). Refira-se que o *Alojamento* recuperou 15,4 p.p., registando, contudo, uma variação homóloga de -61,9%. Já a *Restauração e similares* contraiu 37,0% no período em análise (-42,0% em julho);

¹ Dados nominais ajustados dos efeitos de calendário e da sazonalidade.

- Os *Transportes e armazenagem*, com um contributo de -4,0 p.p., foi a segunda secção que mais influenciou o resultado agregado. Este contributo foi originado por uma variação de -29,1%, (-34,8% em julho). Apesar da melhoria de 10,0 p.p., o desempenho dos *Transportes aéreos* continuou a ter o impacto mais negativo deste agregado, com uma variação homóloga de -68,8% em agosto;
- O *Comércio por grosso; comércio e reparação de veículos automóveis e motociclos*, diminuiu 6,1% (-5,5% em julho), interrompendo a recuperação observado durante os três períodos anteriores. Neste contexto importa destacar o *Comércio por grosso*, com uma variação homóloga de -8,5%, taxa inferior em 1,6 p.p. à registada em julho;
- As *Atividades de informação e comunicação* apresentaram o único contributo positivo (0,2 p.p.) para o resultado global, passando de um aumento homólogo de 1,6% em junho para 4,0% em agosto.

Volume de Negócios – Índice Total e Secções

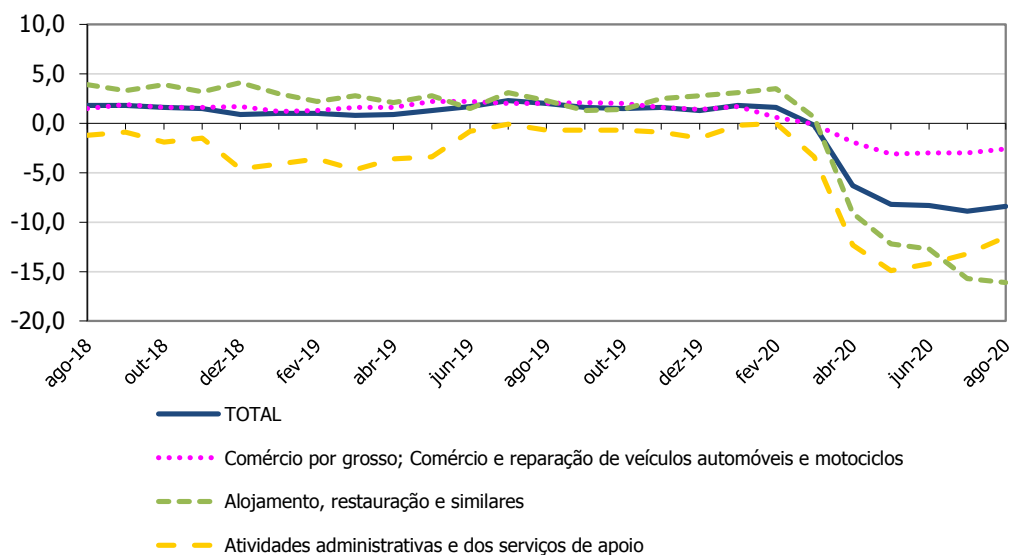
	Principais contribuições para a variação homóloga do índice total (p.p.)					
	mar-20	abr-20	mai-20	jun-20	jul-20	ago-20
Comércio por grosso; Comércio e reparação de veículos automóveis e motociclos	-7,8	-18,3	-12,6	-8,2	-3,0	-3,4
Transportes e armazenagem	-2,2	-6,6	-6,2	-5,1	-4,8	-4,0
Alojamento, restauração e similares	-4,8	-7,7	-7,0	-5,9	-4,8	-4,2
Atividades de informação e de comunicação	-0,1	-0,4	-0,3	0,2	0,1	0,2
Atividades de consultoria, científicas, técnicas e similares	-0,7	-1,7	-1,8	-0,8	-0,9	-1,0
Atividades administrativas e dos serviços de apoio	-0,8	-2,7	-2,9	-2,4	-2,3	-1,8
TOTAL	-16,5	-37,3	-30,9	-22,2	-15,7	-14,1

A variação mensal do índice de volume de negócios foi 1,7% (7,9% no mês anterior).

Emprego

O índice de emprego nos serviços registou uma contração homóloga de 8,4% em agosto (-8,9% em julho).

Emprego – Índice Total e Secções
Variações Homólogas, %

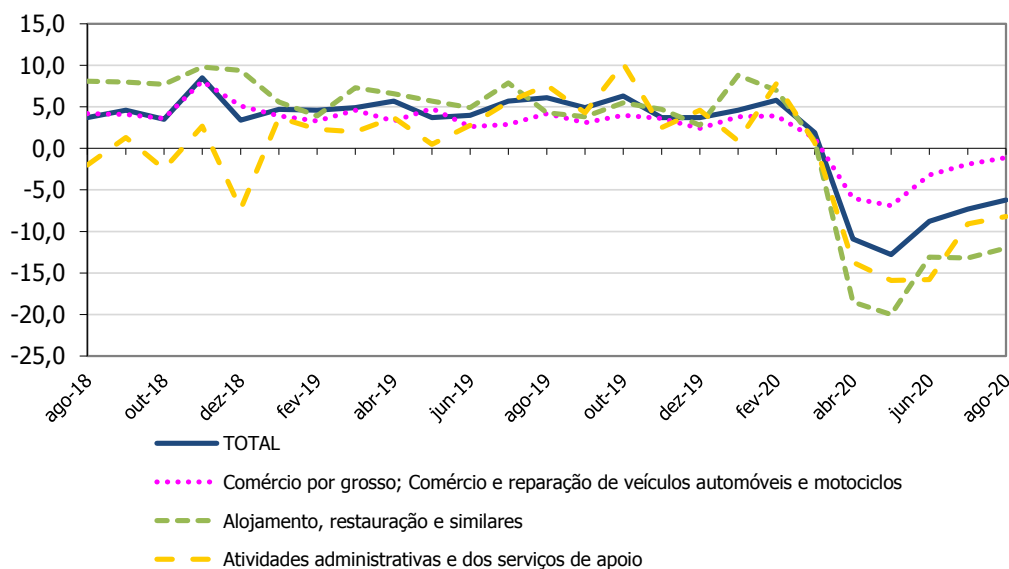


A variação mensal do índice de emprego foi nula em agosto (0,3% no mês transato). Nos mesmos meses do ano anterior, estas variações situaram-se, respetivamente, em 0,6% e -0,9%.

Remunerações

Em termos homólogos, o índice de remunerações efetivamente pagas passou de -7,3% em julho para -6,2% no período em análise.

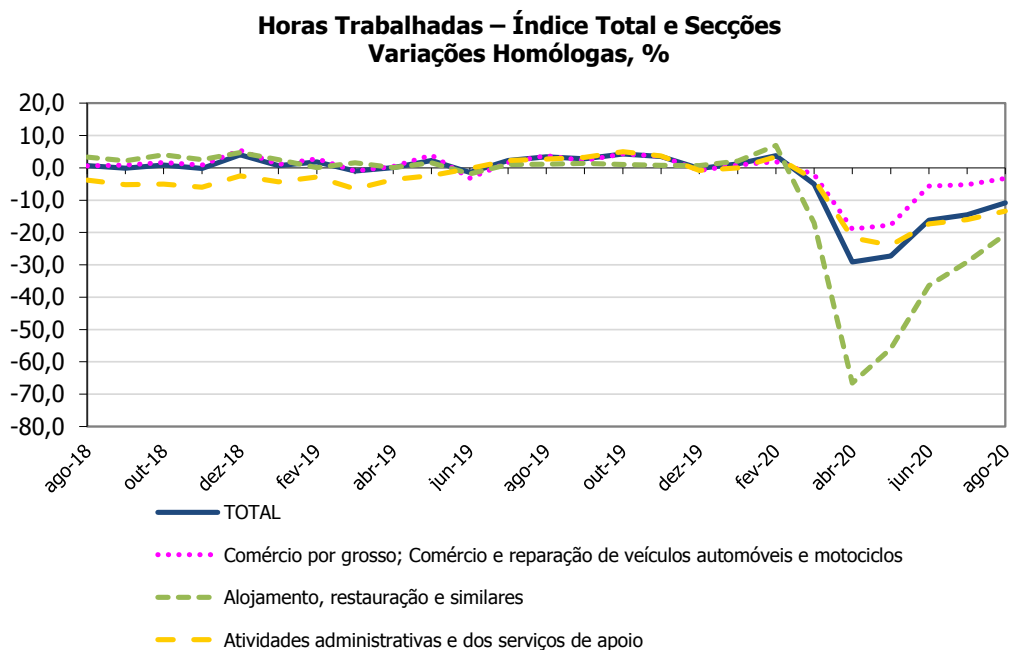
Remunerações – Índice Total e Secções
Variações Homólogas, %



Face ao mês anterior, o índice de remunerações nos serviços teve uma variação de -9,3% (-10,4% em agosto de 2019).

Horas Trabalhadas

O índice de volume de trabalho, medido pelas horas trabalhadas, ajustado dos efeitos de calendário, caiu 10,8% (quebra de 14,5% no mês de julho) em termos homólogos.



A variação mensal do índice de volume de trabalho situou-se em -1,1% em agosto (-5,2% em igual período de 2019).

Índices de **Volume de Negócios** nos Serviços
Dados ajustados de efeito de calendário e da sazonalidade
Índice Total e Secções
BASE 2015=100

Meses	TOTAL	SECÇÕES					
		G**	H	I	J	M	N
PONDERADOR	100,0	56,0	13,3	8,8	6,8	8,3	6,8
Índices mensais							
ago-19	118,29	117,67	121,44	131,21	105,84	117,83	113,51
set-19	118,56	117,32	124,07	131,49	108,40	115,73	114,95
out-19	119,15	118,23	125,17	131,56	110,99	110,41	117,81
nov-19	118,38	118,03	120,61	132,26	107,26	112,41	117,43
dez-19	116,28	113,74	118,74	139,28	106,44	111,68	118,14
jan-20	121,17	118,85	126,40	133,06	115,48	118,03	124,17
fev-20	119,59	119,42	119,34	135,52	111,02	109,79	121,46
mar-20	99,43	102,17	100,49	68,55	103,01	106,79	101,96
abr-20	74,14	79,05	62,80	24,82	100,71	90,90	72,58
mai-20	82,13	91,59	68,62	36,70	101,52	83,34	68,56
*jun-20	92,49	102,86	76,31	53,33	108,91	91,03	74,82
*jul-20	99,83	111,12	79,58	60,95	113,38	104,45	77,62
ago-20	101,57	110,45	86,11	74,10	110,03	104,19	82,63
Varição mensal (%)							
ago-19	-0,1	0,1	-0,4	4,4	-5,2	0,7	-3,1
set-19	0,2	-0,3	2,2	0,2	2,4	-1,8	1,3
out-19	0,5	0,8	0,9	0,1	2,4	-4,6	2,5
nov-19	-0,6	-0,2	-3,6	0,5	-3,4	1,8	-0,3
dez-19	-1,8	-3,6	-1,6	5,3	-0,8	-0,6	0,6
jan-20	4,2	4,5	6,5	-4,5	8,5	5,7	5,1
fev-20	-1,3	0,5	-5,6	1,8	-3,9	-7,0	-2,2
mar-20	-16,9	-14,4	-15,8	-49,4	-7,2	-2,7	-16,1
abr-20	-25,4	-22,6	-37,5	-63,8	-2,2	-14,9	-28,8
mai-20	10,8	15,9	9,3	47,9	0,8	-8,3	-5,5
*jun-20	12,6	12,3	11,2	45,3	7,3	9,2	9,1
*jul-20	7,9	8,0	4,3	14,3	4,1	14,7	3,7
ago-20	1,7	-0,6	8,2	21,6	-3,0	-0,2	6,5
Varição homóloga (%)							
ago-19	1,3	-0,1	5,6	5,6	-2,4	4,5	-2,1
set-19	2,1	0,4	7,6	4,2	1,7	3,9	1,0
out-19	1,9	0,3	6,7	4,6	2,0	3,7	0,5
nov-19	2,9	2,5	4,6	5,5	-1,4	2,3	4,2
dez-19	2,4	0,6	4,4	5,8	6,4	0,1	7,6
jan-20	2,6	0,2	8,5	2,8	5,1	3,0	8,0
fev-20	2,3	1,0	6,1	5,2	1,7	-1,0	7,3
mar-20	-16,5	-13,9	-16,5	-49,0	-2,3	-8,8	-12,4
abr-20	-37,3	-32,8	-48,2	-80,6	-7,0	-20,9	-39,2
mai-20	-30,9	-22,6	-44,6	-72,2	-5,4	-24,0	-42,1
*jun-20	-22,2	-14,4	-37,2	-59,9	2,7	-11,0	-36,0
*jul-20	-15,7	-5,5	-34,8	-51,5	1,6	-10,8	-33,7
ago-20	-14,1	-6,1	-29,1	-43,5	4,0	-11,6	-27,2
Varição média nos últimos 12 meses (%)							
ago-19	2,9	2,3	4,4	3,8	2,5	7,7	-0,9
set-19	2,7	1,9	4,6	4,0	2,5	7,3	-0,8
out-19	2,5	1,5	4,8	4,3	2,2	7,1	-0,9
nov-19	2,6	1,6	5,0	4,7	1,4	6,6	-0,3
dez-19	2,8	1,8	5,1	4,7	2,2	5,8	0,6
jan-20	2,6	1,4	5,5	4,6	2,2	5,2	1,3
fev-20	2,5	1,2	6,0	4,5	1,9	4,1	2,2
mar-20	0,6	-0,4	3,9	-0,5	1,5	2,4	1,2
abr-20	-2,8	-3,3	-0,7	-7,5	0,7	-0,2	-2,1
mai-20	-5,5	-5,1	-5,1	-13,9	0,2	-2,4	-5,6
*jun-20	-7,6	-6,6	-8,6	-19,4	0,5	-3,3	-8,6
*jul-20	-9,0	-7,1	-12,1	-23,7	0,2	-4,9	-11,7
ago-20	-10,3	-7,6	-15,0	-27,7	0,7	-6,3	-13,8

NOTAS

Varição mensal = [mês n (ano N) / mês n-1 (ano N)] * 100 - 100
 Varição homóloga = [mês n (ano N) / mês n (ano N-1)] * 100 - 100
 Varição média nos últimos 12 meses = [[mês (n-11) + ... + mês (n)] / [mês (n-23) + ... + mês (n-12)]] * 100 - 100

* Retificação, em resultado da substituição das estimativas efetuadas para as não respostas, por respostas efetivas das empresas, entretanto recebidas.

** Exclui Comércio a Retalho

O presente destaque inclui informação recebida até ao dia 8 de outubro de 2020, a que corresponde uma taxa de resposta ponderada de 88,6% em termos de volume de negócios.

Meses	TOTAL	SECÇÕES					
		G**	H	I	J	M	N
PONDERADOR	100,0	56,0	13,3	8,8	6,8	8,3	6,8
Índices mensais							
ago-19	117,48	108,17	129,84	177,52	103,56	95,58	133,08
set-19	119,46	113,86	128,91	151,12	110,64	110,11	126,52
out-19	126,04	127,47	131,07	133,85	109,69	117,49	121,11
nov-19	116,09	118,29	115,07	111,44	109,75	119,02	108,74
dez-19	125,00	122,73	115,25	124,43	125,93	163,05	116,12
jan-20	107,57	109,85	114,46	101,41	105,42	94,79	100,96
fev-20	103,10	104,39	102,74	103,50	100,39	97,32	102,47
mar-20	98,90	104,50	98,56	57,07	104,32	103,75	95,95
abr-20	70,63	75,56	61,87	22,13	94,30	84,76	68,91
mai-20	80,86	89,22	69,12	38,00	101,10	82,98	67,51
*jun-20	94,86	104,26	78,45	56,59	112,23	98,79	76,83
*jul-20	107,64	119,73	88,83	78,69	111,51	102,59	84,69
ago-20	98,47	101,40	90,00	106,96	106,72	84,28	89,23
Variação mensal (%)							
ago-19	-9,1	-14,5	-5,7	14,9	-5,5	-19,1	-1,8
set-19	1,7	5,3	-0,7	-14,9	6,8	15,2	-4,9
out-19	5,5	12,0	1,7	-11,4	-0,9	6,7	-4,3
nov-19	-7,9	-7,2	-12,2	-16,7	0,1	1,3	-10,2
dez-19	7,7	3,8	0,2	11,7	14,7	37,0	6,8
jan-20	-13,9	-10,5	-0,7	-18,5	-16,3	-41,9	-13,1
fev-20	-4,2	-5,0	-10,2	2,1	-4,8	2,7	1,5
mar-20	-4,1	0,1	-4,1	-44,9	3,9	6,6	-6,4
abr-20	-28,6	-27,7	-37,2	-61,2	-9,6	-18,3	-28,2
mai-20	14,5	18,1	11,7	71,7	7,2	-2,1	-2,0
*jun-20	17,3	16,9	13,5	48,9	11,0	19,1	13,8
*jul-20	13,5	14,8	13,2	39,1	-0,6	3,8	10,2
ago-20	-8,5	-15,3	1,3	35,9	-4,3	-17,8	5,4
Variação homóloga (%)							
ago-19	-0,2	-2,6	4,3	4,6	-2,1	4,1	-1,7
set-19	3,9	3,4	8,8	3,2	1,4	4,2	1,6
out-19	3,9	3,3	7,8	4,1	2,5	5,1	1,1
nov-19	1,0	-0,5	3,2	6,8	-1,7	2,1	3,2
dez-19	4,0	3,6	5,8	5,4	5,9	0,2	7,4
jan-20	2,4	0,0	8,0	3,8	5,3	3,1	7,5
fev-20	0,3	-2,1	4,4	6,8	1,9	-1,5	6,4
mar-20	-13,0	-9,4	-12,9	-51,0	-1,9	-8,0	-10,0
abr-20	-38,0	-33,5	-47,9	-82,3	-6,6	-20,9	-40,1
mai-20	-33,9	-27,4	-45,7	-72,4	-5,5	-25,0	-43,3
*jun-20	-19,8	-9,4	-36,1	-60,7	3,3	-10,1	-37,1
*jul-20	-16,7	-5,4	-35,5	-49,1	1,8	-13,1	-37,5
ago-20	-16,2	-6,3	-30,7	-39,7	3,1	-11,8	-33,0
Variação média nos últimos 12 meses (%)							
ago-19	2,9	2,3	4,5	3,6	2,4	7,9	-0,8
set-19	3,1	2,4	4,9	3,6	2,4	7,6	-0,5
out-19	2,8	2,0	5,1	3,9	2,1	7,5	-0,6
nov-19	2,8	1,8	5,2	4,4	1,3	7,0	-0,1
dez-19	2,7	1,8	5,2	4,4	2,1	5,5	0,7
jan-20	2,5	1,4	5,5	4,4	2,1	5,1	1,2
fev-20	2,2	0,7	5,7	4,4	1,8	4,0	1,9
mar-20	0,9	-0,1	4,1	0,0	1,6	2,3	1,4
abr-20	-2,6	-3,1	-0,4	-7,2	0,8	0,0	-2,1
mai-20	-5,8	-5,7	-5,1	-13,9	0,3	-2,4	-5,7
*jun-20	-7,2	-6,0	-8,3	-20,0	0,7	-3,1	-8,9
*jul-20	-9,1	-6,7	-12,4	-24,9	0,4	-5,1	-12,9
ago-20	-10,4	-7,0	-15,6	-29,8	0,8	-6,2	-16,0

NOTAS

Variação mensal = [mês n (ano N) / mês n-1 (ano N)] * 100 - 100
 Variação homóloga = [mês n (ano N) / mês n (ano N-1)] * 100 - 100
 Variação média nos últimos 12 meses = [[mês (n-11) + ... + mês (n)] / [mês (n-23) + ... + mês (n-12)]] * 100 - 100

* Retificação, em resultado da substituição das estimativas efetuadas para as não respostas, por respostas efetivas das empresas, entretanto recebidas.

** Exclui Comércio a Retalho

O presente destaque inclui informação recebida até ao dia 8 de outubro de 2020, a que corresponde uma taxa de resposta ponderada de 88,6% em termos de volume de negócios.

Meses	TOTAL	SECÇÕES					
		G**	H	I	J	M	N
PONDERADOR	100,0	21,3	9,5	23,1	5,2	13,0	27,9
Índices mensais							
ago-19	111,78	106,53	107,96	120,01	111,60	110,81	110,76
set-19	112,22	106,99	107,78	118,91	113,10	112,79	111,75
out-19	111,86	106,58	107,54	117,77	113,21	113,12	111,60
nov-19	111,69	106,89	106,84	117,51	114,08	113,33	110,95
dez-19	110,43	106,66	106,25	116,25	113,64	112,16	108,51
jan-20	109,01	106,36	106,92	113,40	114,08	112,76	105,42
fev-20	109,21	105,72	107,13	114,46	114,54	113,19	105,37
mar-20	108,35	105,51	107,14	114,83	114,87	112,39	102,47
abr-20	102,85	103,79	104,74	105,04	113,50	109,37	94,68
mai-20	101,62	103,13	103,91	103,41	113,26	108,68	92,76
*jun-20	102,21	103,62	103,89	104,24	113,66	107,76	94,16
*jul-20	102,49	103,94	103,30	102,63	113,44	108,09	96,36
ago-20	102,44	103,72	103,63	100,64	113,26	107,83	98,04
Varição mensal (%)							
ago-19	-0,6	-0,6	-0,1	-1,4	-0,9	-0,5	-0,2
set-19	0,4	0,4	-0,2	-0,9	1,3	1,8	0,9
out-19	-0,3	-0,4	-0,2	-1,0	0,1	0,3	-0,1
nov-19	-0,2	0,3	-0,7	-0,2	0,8	0,2	-0,6
dez-19	-1,1	-0,2	-0,6	-1,1	-0,4	-1,0	-2,2
jan-20	-1,3	-0,3	0,6	-2,5	0,4	0,5	-2,8
fev-20	0,2	-0,6	0,2	0,9	0,4	0,4	0,0
mar-20	-0,8	-0,2	0,0	0,3	0,3	-0,7	-2,8
abr-20	-5,1	-1,6	-2,2	-8,5	-1,2	-2,7	-7,6
mai-20	-1,2	-0,6	-0,8	-1,6	-0,2	-0,6	-2,0
*jun-20	0,6	0,5	0,0	0,8	0,4	-0,8	1,5
*jul-20	0,3	0,3	-0,6	-1,5	-0,2	0,3	2,3
ago-20	0,0	-0,2	0,3	-1,9	-0,2	-0,2	1,7
Varição homóloga (%)							
ago-19	2,0	2,0	2,4	2,3	4,8	5,9	-0,7
set-19	1,6	2,1	1,7	1,3	4,9	5,0	-0,7
out-19	1,5	2,0	1,4	1,4	4,6	4,8	-0,7
nov-19	1,6	1,6	1,3	2,5	4,5	4,4	-0,9
dez-19	1,3	1,4	1,0	2,8	4,2	3,7	-1,5
jan-20	1,8	1,7	1,2	3,1	3,2	3,6	-0,2
fev-20	1,6	0,6	1,0	3,5	3,2	3,2	0,0
mar-20	-0,2	-0,1	0,3	0,6	4,3	2,4	-3,4
abr-20	-6,3	-1,9	-2,7	-9,1	2,9	-1,2	-12,3
mai-20	-8,2	-3,1	-3,7	-12,2	2,2	-2,3	-14,9
*jun-20	-8,3	-3,0	-3,8	-12,7	1,3	-2,9	-14,2
*jul-20	-8,9	-3,0	-4,4	-15,7	0,8	-2,9	-13,2
ago-20	-8,4	-2,6	-4,0	-16,1	1,5	-2,7	-11,5
Varição média nos últimos 12 meses (%)							
ago-19	1,4	1,7	2,2	2,9	4,8	5,2	-2,5
set-19	1,4	1,8	2,2	2,7	4,9	5,3	-2,5
out-19	1,4	1,8	2,1	2,5	5,0	5,3	-2,4
nov-19	1,4	1,8	2,1	2,4	5,0	5,3	-2,3
dez-19	1,4	1,8	2,0	2,3	5,0	5,1	-2,1
jan-20	1,5	1,8	2,0	2,3	4,8	5,0	-1,7
fev-20	1,5	1,7	1,8	2,4	4,5	4,8	-1,4
mar-20	1,5	1,6	1,6	2,2	4,5	4,6	-1,3
abr-20	0,9	1,3	1,2	1,3	4,3	4,0	-2,0
mai-20	0,1	0,9	0,7	0,0	4,1	3,3	-3,0
*jun-20	-0,8	0,4	0,2	-1,2	3,8	2,6	-4,1
*jul-20	-1,7	0,0	-0,4	-2,8	3,4	1,9	-5,2
ago-20	-2,6	-0,4	-0,9	-4,4	3,1	1,2	-6,1

NOTAS

Varição mensal = [mês n (ano N) / mês n-1 (ano N)] * 100 - 100

Varição homóloga = [mês n (ano N) / mês n (ano N-1)] * 100 - 100

Varição média nos últimos 12 meses = [[mês (n-11) + ... + mês (n)] / [mês (n-23) + ... + mês (n-12)]] * 100 - 100

* Retificação, em resultado da substituição das estimativas efetuadas para as não respostas, por respostas efetivas das empresas, entretanto recebidas.

** Exclui Comércio a Retalho

O presente destaque inclui informação recebida até ao dia 8 de outubro de 2020, a que corresponde uma taxa de resposta ponderada de 84,3% em termos de número de pessoas ao serviço.

Meses	TOTAL	SECÇÕES					
		G**	H	I	J	M	N
PONDERADOR	100,0	23,3	15,4	14,5	9,4	14,1	23,3
Índices mensais							
ago-19	114,93	106,37	118,58	135,05	103,91	100,64	121,62
set-19	112,76	103,84	116,84	127,46	101,86	103,45	119,82
out-19	114,11	105,27	119,82	128,20	104,40	98,44	123,79
nov-19	146,59	145,88	139,17	151,57	158,75	132,44	152,74
dez-19	137,55	132,14	140,23	168,29	121,96	127,60	134,32
jan-20	113,94	105,96	122,10	124,64	105,50	99,49	122,00
fev-20	114,20	107,20	119,97	123,01	107,99	99,40	123,32
mar-20	114,36	111,35	118,58	122,27	108,15	104,16	118,33
abr-20	101,07	101,94	95,81	101,56	108,75	93,92	104,61
mai-20	101,76	102,72	96,49	102,05	108,10	93,22	106,70
*jun-20	121,33	127,94	108,37	121,26	140,71	114,99	119,34
*jul-20	118,91	121,60	110,36	121,54	127,35	112,35	120,77
ago-20	107,81	105,18	103,93	118,78	104,87	100,61	111,69
Varição mensal (%)							
ago-19	-10,4	-14,2	-9,1	-3,6	-15,8	-13,2	-8,5
set-19	-1,9	-2,4	-1,5	-5,6	-2,0	2,8	-1,5
out-19	1,2	1,4	2,6	0,6	2,5	-4,8	3,3
nov-19	28,5	38,6	16,1	18,2	52,1	34,5	23,4
dez-19	-6,2	-9,4	0,8	11,0	-23,2	-3,7	-12,1
jan-20	-17,2	-19,8	-12,9	-25,9	-13,5	-22,0	-9,2
fev-20	0,2	1,2	-1,7	-1,3	2,4	-0,1	1,1
mar-20	0,1	3,9	-1,2	-0,6	0,1	4,8	-4,0
abr-20	-11,6	-8,5	-19,2	-16,9	0,6	-9,8	-11,6
mai-20	0,7	0,8	0,7	0,5	-0,6	-0,7	2,0
*jun-20	19,2	24,6	12,3	18,8	30,2	23,4	11,8
*jul-20	-2,0	-5,0	1,8	0,2	-9,5	-2,3	1,2
ago-20	-9,3	-13,5	-5,8	-2,3	-17,7	-10,4	-7,5
Varição homóloga (%)							
ago-19	6,1	4,2	8,9	4,3	4,6	6,6	7,6
set-19	4,9	3,1	8,4	3,8	3,8	7,1	4,3
out-19	6,3	4,0	6,3	5,5	4,2	5,5	10,2
nov-19	3,7	3,6	1,7	4,7	4,7	6,9	2,5
dez-19	3,7	2,4	5,4	2,8	2,9	4,4	4,6
jan-20	4,6	3,8	6,2	8,8	3,3	7,3	0,9
fev-20	5,8	3,9	4,9	7,0	5,8	4,8	7,8
mar-20	1,9	1,2	3,1	0,9	1,2	5,9	0,7
abr-20	-10,9	-6,0	-17,8	-18,5	1,6	-4,7	-13,7
mai-20	-12,8	-6,9	-20,0	-20,0	1,5	-8,4	-15,9
*jun-20	-8,8	-3,2	-15,4	-13,1	4,0	-1,8	-15,8
*jul-20	-7,3	-1,9	-15,4	-13,2	3,3	-3,1	-9,1
ago-20	-6,2	-1,1	-12,4	-12,0	0,9	0,0	-8,2
Varição média nos últimos 12 meses (%)							
ago-19	5,0	4,3	7,4	6,8	5,4	7,3	1,8
set-19	5,0	4,2	7,6	6,5	5,5	7,3	2,0
out-19	5,2	4,2	7,4	6,3	5,5	7,4	3,0
nov-19	4,8	3,8	6,2	5,8	4,6	7,2	2,9
dez-19	4,8	3,5	6,2	5,2	4,5	6,6	4,1
jan-20	4,8	3,5	6,1	5,4	4,5	6,8	3,8
fev-20	4,9	3,6	5,8	5,6	4,5	6,6	4,3
mar-20	4,6	3,3	5,6	5,1	4,0	6,7	4,2
abr-20	3,3	2,5	3,4	3,1	3,7	5,6	2,7
mai-20	1,9	1,6	1,5	1,0	3,8	4,1	1,3
*jun-20	0,7	1,0	-0,2	-0,6	3,5	3,4	-0,5
*jul-20	-0,4	0,6	-2,3	-2,4	3,4	2,4	-1,7
ago-20	-1,4	0,2	-4,0	-3,8	3,2	1,9	-3,0

NOTAS

Varição mensal = [mês n (ano N) / mês n-1 (ano N)] * 100 - 100

Varição homóloga = [mês n (ano N) / mês n (ano N-1)] * 100 - 100

Varição média nos últimos 12 meses = [[mês (n-11) + ... + mês (n)] / [mês (n-23) + ... + mês (n-12)]] * 100 - 100

* Retificação, em resultado da substituição das estimativas efetuadas para as não respostas, por respostas efetivas das empresas, entretanto recebidas.

** Exclui Comércio a Retalho

O presente destaque inclui informação recebida até ao dia 8 de outubro de 2020, a que corresponde uma taxa de resposta ponderada de 84,3% em termos de número de pessoas ao serviço.

Meses	TOTAL	SECÇÕES					
		G**	H	I	J	M	N
PONDERADOR	100,0	21,9	9,6	23,1	5,3	12,8	27,3
Índices mensais							
ago-19	104,85	98,09	104,21	116,41	103,48	97,96	104,24
set-19	109,14	105,47	105,97	115,09	110,33	110,75	107,19
out-19	112,84	110,41	111,85	115,06	117,74	116,01	110,82
nov-19	109,97	107,91	108,83	111,92	113,74	114,71	107,40
dez-19	104,06	101,56	101,53	109,53	104,43	105,13	101,75
jan-20	107,41	107,27	107,11	109,32	114,11	111,96	102,59
fev-20	107,66	104,38	106,54	112,12	110,60	112,25	104,20
mar-20	101,81	103,20	105,91	92,18	115,58	112,68	99,61
abr-20	74,77	83,12	78,59	36,98	107,56	99,68	80,64
mai-20	79,77	87,88	82,34	50,82	108,28	101,32	81,19
*jun-20	86,69	92,76	86,04	71,61	105,25	101,08	84,46
*jul-20	94,54	100,65	94,26	83,72	109,48	103,57	91,74
ago-20	93,54	94,88	95,32	92,39	103,44	94,91	90,26
Variação mensal (%)							
ago-19	-5,2	-7,6	-3,5	-1,5	-6,4	-10,8	-4,5
set-19	4,1	7,5	1,7	-1,1	6,6	13,1	2,8
out-19	3,4	4,7	5,5	0,0	6,7	4,7	3,4
nov-19	-2,5	-2,3	-2,7	-2,7	-3,4	-1,1	-3,1
dez-19	-5,4	-5,9	-6,7	-2,1	-8,2	-8,4	-5,3
jan-20	3,2	5,6	5,5	-0,2	9,3	6,5	0,8
fev-20	0,2	-2,7	-0,5	2,6	-3,1	0,3	1,6
mar-20	-5,4	-1,1	-0,6	-17,8	4,5	0,4	-4,4
abr-20	-26,6	-19,5	-25,8	-59,9	-6,9	-11,5	-19,0
mai-20	6,7	5,7	4,8	37,4	0,7	1,6	0,7
*jun-20	8,7	5,6	4,5	40,9	-2,8	-0,2	4,0
*jul-20	9,1	8,5	9,6	16,9	4,0	2,5	8,6
ago-20	-1,1	-5,7	1,1	10,4	-5,5	-8,4	-1,6
Variação homóloga (%)							
ago-19	3,4	3,8	4,8	1,1	9,5	5,6	2,7
set-19	2,8	2,3	2,4	1,4	4,3	5,4	3,2
out-19	4,3	4,3	3,9	1,0	7,5	7,6	5,0
nov-19	3,5	3,6	3,2	0,8	5,9	7,5	3,7
dez-19	-0,2	-0,8	-0,5	0,7	-0,8	0,3	-0,8
jan-20	1,2	0,9	-0,3	2,1	2,7	2,7	0,0
fev-20	3,8	1,9	2,3	6,9	2,0	4,6	3,4
mar-20	-5,0	-2,0	-1,7	-17,1	5,3	2,9	-3,6
abr-20	-29,1	-18,9	-25,0	-66,6	1,9	-7,1	-21,6
mai-20	-27,3	-17,7	-24,7	-55,9	-2,8	-8,5	-23,9
*jun-20	-16,2	-5,6	-15,1	-36,4	5,6	-1,3	-17,3
*jul-20	-14,5	-5,2	-12,7	-29,1	-1,0	-5,7	-16,0
ago-20	-10,8	-3,3	-8,5	-20,6	0,0	-3,1	-13,4
Variação média nos últimos 12 meses (%)							
ago-19	1,1	1,5	2,8	1,6	5,5	4,9	-2,9
set-19	1,3	1,6	2,9	1,5	5,6	5,2	-2,2
out-19	1,6	1,8	3,0	1,3	5,8	5,5	-1,3
nov-19	1,9	2,0	3,2	1,1	5,9	5,8	-0,5
dez-19	1,6	1,5	2,7	0,8	4,8	5,0	-0,4
jan-20	1,6	1,5	2,5	0,8	4,6	4,8	0,0
fev-20	1,8	1,5	2,2	1,3	4,0	4,5	0,5
mar-20	1,4	1,4	1,9	-0,2	4,3	4,5	0,8
abr-20	-1,0	-0,2	-0,4	-5,7	4,2	3,5	-0,7
mai-20	-3,5	-2,1	-3,0	-10,7	3,3	2,1	-2,5
*jun-20	-4,8	-2,2	-4,0	-13,6	3,9	2,0	-3,9
*jul-20	-6,2	-2,8	-5,4	-16,2	3,3	1,1	-5,5
ago-20	-7,4	-3,4	-6,4	-18,1	2,5	0,4	-6,9

NOTAS

Variação mensal = [mês n (ano N) / mês n-1 (ano N)] * 100 - 100

Variação homóloga = [mês n (ano N) / mês n (ano N-1)] * 100 - 100

Variação média nos últimos 12 meses = [[mês (n-11) + ... + mês (n)] / [mês (n-23) + ... + mês (n-12)]] * 100 - 100

* Retificação, em resultado da substituição das estimativas efetuadas para as não respostas, por respostas efetivas das empresas, entretanto recebidas.

** Exclui Comércio a Retalho

O presente destaque inclui informação recebida até ao dia 8 de outubro de 2020, a que corresponde uma taxa de resposta ponderada de 84,3% em termos de número de pessoas ao serviço.

Meses	TOTAL	SECÇÕES					
		G**	H	I	J	M	N
PONDERADOR	100,0	21,9	9,6	23,1	5,3	12,8	27,3
Índices mensais							
ago-19	102,72	95,44	101,92	115,33	100,31	95,05	102,26
set-19	108,26	104,35	105,06	114,66	109,02	109,45	106,40
out-19	114,54	112,54	113,66	115,85	120,44	118,47	112,36
nov-19	107,12	104,33	105,84	110,55	109,39	110,52	104,86
dez-19	105,63	103,54	103,17	110,30	106,82	107,38	103,16
jan-20	109,05	109,35	108,84	110,09	116,73	114,34	104,01
fev-20	103,46	100,23	102,49	107,60	107,75	107,99	99,95
mar-20	102,11	103,63	106,15	92,05	116,14	113,42	99,93
abr-20	75,08	83,50	78,98	37,22	108,23	99,97	80,85
mai-20	77,94	85,49	80,50	50,18	104,86	98,32	79,67
*jun-20	85,95	91,77	85,29	71,30	103,98	99,90	83,84
*jul-20	96,02	102,61	95,80	84,35	112,02	105,78	93,00
ago-20	91,57	92,31	93,20	91,46	100,24	92,10	88,57
Varição mensal (%)							
ago-19	-8,5	-11,8	-7,1	-3,0	-11,3	-15,3	-7,6
set-19	5,4	9,3	3,1	-0,6	8,7	15,1	4,0
out-19	5,8	7,8	8,2	1,0	10,5	8,2	5,6
nov-19	-6,5	-7,3	-6,9	-4,6	-9,2	-6,7	-6,7
dez-19	-1,4	-0,8	-2,5	-0,2	-2,3	-2,8	-1,6
jan-20	3,2	5,6	5,5	-0,2	9,3	6,5	0,8
fev-20	-5,1	-8,3	-5,8	-2,3	-7,7	-5,6	-3,9
mar-20	-1,3	3,4	3,6	-14,5	7,8	5,0	0,0
abr-20	-26,5	-19,4	-25,6	-59,6	-6,8	-11,9	-19,1
mai-20	3,8	2,4	1,9	34,8	-3,1	-1,7	-1,5
*jun-20	10,3	7,3	6,0	42,1	-0,8	1,6	5,2
*jul-20	11,7	11,8	12,3	18,3	7,7	5,9	10,9
ago-20	-4,6	-10,0	-2,7	8,4	-10,5	-12,9	-4,8
Varição homóloga (%)							
ago-19	-0,2	-0,9	0,9	-0,5	3,8	0,3	-0,6
set-19	4,6	4,7	4,4	2,2	7,2	8,1	4,9
out-19	4,3	4,3	3,9	1,0	7,5	7,6	5,0
nov-19	-0,1	-1,0	-0,7	-0,9	0,3	2,2	0,3
dez-19	3,4	3,9	3,4	2,4	4,7	5,6	2,6
jan-20	1,2	0,9	-0,3	2,1	2,7	2,7	0,0
fev-20	0,0	-2,1	-1,4	2,6	-0,1	0,8	-0,6
mar-20	-3,5	-0,2	-0,1	-16,4	7,7	5,0	-2,3
abr-20	-28,9	-18,5	-24,8	-66,5	2,4	-6,6	-21,4
mai-20	-30,0	-21,5	-27,5	-56,8	-8,0	-13,1	-26,4
*jun-20	-15,2	-4,0	-13,9	-36,0	7,6	0,6	-16,3
*jul-20	-14,5	-5,2	-12,7	-29,1	-1,0	-5,7	-16,0
ago-20	-10,9	-3,3	-8,6	-20,7	-0,1	-3,1	-13,4
Varição média nos últimos 12 meses (%)							
ago-19	0,7	1,0	2,4	1,4	5,0	4,4	-3,2
set-19	1,2	1,5	2,8	1,5	5,4	5,1	-2,2
out-19	1,4	1,5	2,7	1,1	5,4	5,2	-1,5
nov-19	1,4	1,3	2,6	0,9	5,1	5,0	-1,0
dez-19	1,3	1,2	2,5	0,7	4,4	4,7	-0,6
jan-20	1,4	1,2	2,2	0,7	4,2	4,5	-0,2
fev-20	1,2	0,8	1,7	0,9	3,5	3,9	0,0
mar-20	1,0	0,9	1,5	-0,5	4,0	4,0	0,4
abr-20	-1,4	-0,6	-0,8	-6,1	3,9	3,1	-1,1
mai-20	-4,2	-2,8	-3,7	-11,2	2,6	1,3	-3,2
*jun-20	-5,1	-2,6	-4,4	-13,9	3,6	1,6	-4,3
*jul-20	-6,7	-3,4	-5,9	-16,6	2,8	0,5	-6,0
ago-20	-7,6	-3,6	-6,6	-18,4	2,5	0,2	-7,1

NOTAS

Varição mensal = [mês n (ano N) / mês n-1 (ano N)] * 100 - 100

Varição homóloga = [mês n (ano N) / mês n (ano N-1)] * 100 - 100

Varição média nos últimos 12 meses = [[mês (n-11) + ... + mês (n)] / [mês (n-23) + ... + mês (n-12)]] * 100 - 100

* Retificação, em resultado da substituição das estimativas efetuadas para as não respostas, por respostas efetivas das empresas, entretanto recebidas.

** Exclui Comércio a Retalho

O presente destaque inclui informação recebida até ao dia 8 de outubro de 2020, a que corresponde uma taxa de resposta ponderada de 84,3% em termos de número de pessoas ao serviço.

Notas Explicativas

Índice de Volume de Negócios, Emprego, Remunerações e Horas Trabalhadas nos Serviços

Os índices de Volume de Negócios, Emprego, Remunerações e Horas Trabalhadas nos Serviços (IVNES) têm por objetivo mostrar a evolução do mercado de bens e serviços neste setor. Os índices de Volume de Negócios e de Horas Trabalhadas são obtidos com base no Inquérito Mensal ao Volume de Negócios e Emprego nos Serviços, realizado essencialmente por via eletrónica, junto de unidades estatísticas selecionadas a partir das empresas sediadas no território nacional. Os índices de Emprego e de Remunerações são obtidos a partir do Inquérito já referido anteriormente, em conjunto com a recolha de dados de natureza administrativa, provenientes da Declaração Mensal de Remunerações efetuada por essas mesmas empresas à Segurança Social. Para mais informações sobre a metodologia utilizada ver [documento metodológico](#).

Ajustamento de efeitos de calendário e da sazonalidade

O ajustamento dos efeitos de calendário e da sazonalidade é efetuado com modelos probabilísticos do tipo "Autoregressive Integrated Moving Average" (ARIMA). O ajustamento pressupõe que se mantenha relativamente estável a influência deste tipo de efeitos sobre as séries brutas. No entanto, é possível que a crise internacional possa acarretar alguma perturbação neste tipo de efeitos. De qualquer modo, continuam a acompanhar estes destaques os valores das séries brutas e as respetivas taxas de variação o que permite complementar a informação fornecida pelas séries ajustadas e comentadas neste destaque.

Taxa de variação mensal

A variação mensal compara o nível do índice entre dois meses consecutivos. Embora seja um indicador que permite um acompanhamento corrente do andamento da variável, o valor desta taxa de variação é particularmente influenciado por efeitos de natureza sazonal e outros mais específicos localizados num (ou em ambos) dos meses comparados.

Taxa de variação homóloga

A variação homóloga compara o nível do índice entre o mês corrente e o mesmo mês do ano anterior. A evolução desta taxa de variação está menos sujeita a oscilações de natureza sazonal podendo, no entanto, ser influenciada por este tipo de efeitos localizados num período específico.

Taxa de variação média dos últimos doze meses

A variação média dos últimos doze meses compara o nível do índice médio dos últimos doze meses com os doze meses imediatamente anteriores. Por ser uma média móvel esta taxa de variação é menos sensível a alterações.

Taxa de Resposta

O presente Destaque inclui informação recebida até ao dia 8 de outubro de 2020, o que corresponde a uma taxa de resposta de 88,6% (91,8% em agosto de 2019) no VVN. No quadro seguinte apresentam-se as taxas de resposta para as secções da CAE inquérito.

	Total	G	H	I	J	M	N
VVN	88,6	89,4	79,1	81,0	95,6	78,3	81,6
NPS	84,3	86,4	73,8	81,5	86,0	77,9	89,3

Contribuições

A contribuição representa o efeito individual de uma secção na formação de uma taxa de variação do índice total. Este indicador é apresentado em termos de pontos percentuais em relação à variação total.

Revisões

A informação divulgada no presente destaque incorpora revisões de rotina dos índices dos dois meses anteriores em consequência da substituição das estimativas efetuadas por respostas entretanto recebidas e, em menor grau, da substituição de valores provisórios anteriormente reportados por valores definitivos. A magnitude destas revisões, medida, em pontos percentuais, pela diferença entre taxas de variação homóloga agora e anteriormente divulgadas é a seguinte:

	VVN ¹	Emp	Rem	Horas ²
jun-20	0,3	0,0	0,2	0,2
jul-20	0,5	0,0	0,2	0,7

1 - Volume de Negócios Total, ajustado de efeitos de calendário e de sazonalidade.

2 - Horas, ajustadas de efeitos de calendário.

Siglas

- TOTAL – Secções G**, H, I, J, M e N da CAE-Rev.3
- G** – Comércio por grosso; comércio e reparação de veículos automóveis e motociclos
- H – Transportes e armazenagem
- I – Alojamento, restauração e similares
- J – Atividades de informação e de comunicação
- M – Atividades de consultoria, científicas, técnicas e similares
- N – Atividades administrativas e dos serviços de apoio