



07 de Março de 2005

Índice de Volume de Negócios na Indústria – Total, Mercado Nacional e Mercado Externo Janeiro de 2005

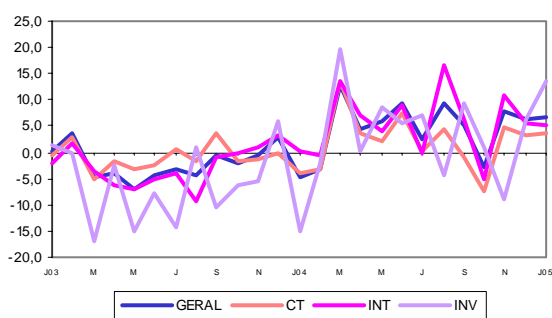
VOLUME DE NEGÓCIOS NA INDÚSTRIA ACELERA EM JANEIRO

Em Janeiro de 2005 o volume de negócios na indústria apresentou uma variação homóloga de 6,8%, representando um aumento de 0,4 pontos percentuais (p.p.) face ao mês anterior. As vendas para o mercado interno aceleraram 0,3 p.p., situando a variação homóloga em 3,3%, enquanto para o mercado externo desaceleraram (0,9 p.p.), apresentando uma variação homóloga de 13,3%.

TOTAL

Face a Janeiro do ano anterior, o volume de negócios na indústria aumentou 6,8%, revelando uma ligeira subida face ao observado em Dezembro (6,4%). Esta aceleração foi particularmente influenciada pelo agrupamento de “Bens Intermédios”, com uma variação homóloga de 5,0% (2,1 p.p. de contribuição para o índice geral).

Índice Geral e Secções
Variações Homólogas, %



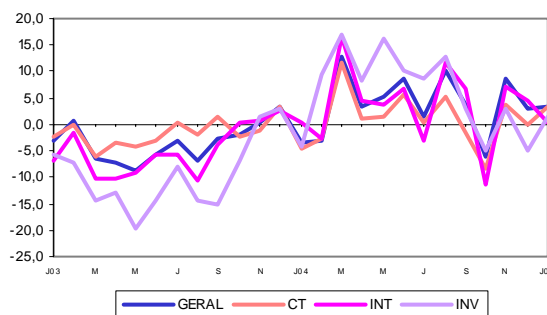
Face ao mês anterior, o índice de volume de negócios na indústria registou uma variação de -2,5%.

A variação média nos últimos 12 meses foi de 5,2%, mantendo-se a tendência crescente (superior em 0,9 p.p. face à do mês precedente).

MERCADO NACIONAL

O volume de negócios para o mercado nacional registou uma variação homóloga de 3,3%, o que representa uma subida de 0,3 p.p. face ao verificado no mês anterior. Para aquela variação contribuíram principalmente os agrupamentos de “Bens de Consumo”, com 1,3 p.p., (variação homóloga de 3,4%) e de “Energia”, com 1,7p.p. (15,8%).

Índice Geral e Secções
Variações Homólogas, %



A variação mensal nas vendas para o mercado interno foi de -9,3% em Janeiro.

A variação média nos últimos 12 meses foi de 4,1%, o que representa um aumento de 0,6 p.p. face ao verificado em Dezembro.



MERCADO EXTERNO

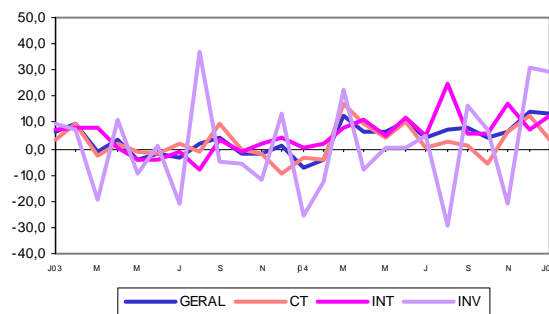
Em Janeiro, o volume de negócios para o mercado externo registou uma variação positiva de 13,3% face ao período homólogo do ano anterior, traduzindo uma desaceleração de 0,9 p.p. face ao observado no mês anterior.

Todos os grandes agrupamentos apresentaram contributos positivos para a variação do índice geral. Os contributos mais fortes registaram-se nos agrupamentos de “Bens Intermédios”, com 5,9 p.p., e de “Bens de Investimento”, com 4,5 p.p., associados a variações homólogas de 12,7% e 29,1%, respectivamente.

Face ao mês anterior, as vendas para o mercado externo registaram uma variação de 11,8%.

Índice Geral e Secções

Variações Homólogas, %



A variação média nos últimos 12 meses foi de 7,4%, confirmando a tendência ascendente positiva que se tem verificando desde Março.



INSTITUTO NACIONAL DE ESTATÍSTICA

Índice de **VOLUME DE NEGÓCIOS NA INDÚSTRIA -TOTAL**
Índice Geral, por Grandes Agrupamentos Industriais e por Secções
Variações mensais, homólogas e nos últimos 12 meses
BASE 2000=100

Meses	TOTAL	GRANDES AGRUPAMENTOS INDUSTRIAIS						SECÇÕES		
		Bens de Consumo			Intermédios	Investimento	Energia	Indústria Extractiva	Indústria Transformadora	Electricidade, Gás e Água (a)
		Total	Duradouro	Não Duradouro						
Índices mensais										
Fev-04	93,0	94,4	91,6	94,9	99,1	83,1	76,5	89,4	93,0	-
Mar-04	113,4	113,3	111,9	113,5	119,3	105,9	100,0	113,2	113,4	-
Abr-04	102,4	101,5	101,7	101,4	109,5	87,6	101,5	108,4	102,4	-
Mai-04	106,4	101,5	111,2	99,8	111,8	98,9	117,2	114,3	106,3	-
Jun-04	105,9	103,3	104,4	103,1	110,9	95,1	114,8	96,6	106,1	-
Jul-04	114,9	117,9	117,5	118,0	115,0	104,4	120,8	101,0	115,0	-
Ago-04	80,7	84,7	64,5	88,2	80,2	53,4	117,3	90,1	80,6	-
Set-04	110,4	109,1	111,5	108,7	114,1	100,2	117,9	103,5	110,5	-
Out-04	107,2	105,5	107,9	105,1	109,4	95,0	127,0	91,3	107,4	-
(*)Nov-04	110,0	106,5	112,0	105,5	114,5	95,5	132,3	124,7	109,8	-
(*) Dez-04	101,7	102,5	91,2	104,5	97,9	98,5	121,9	92,5	101,8	-
Jan-05	99,2	97,8	90,6	99,1	105,5	82,7	106,4	83,1	99,4	-
Variação mensal (%)										
Fev-04	0,1	-0,2	-3,8	0,5	-1,3	14,1	-12,4	-0,4	0,2	-
Mar-04	21,9	20,0	22,2	19,7	20,4	27,5	30,6	26,6	21,9	-
Abr-04	-9,7	-10,4	-9,1	-10,7	-8,2	-17,3	1,5	-4,2	-9,7	-
Mai-04	3,9	0,0	9,3	-1,6	2,1	12,9	15,5	5,4	3,9	-
Jun-04	-0,5	1,8	-6,1	3,3	-0,8	-3,9	-2,0	-15,5	-0,2	-
Jul-04	8,4	14,2	12,5	14,5	3,7	9,7	5,2	4,6	8,5	-
Ago-04	-29,8	-28,2	-45,1	-25,3	-30,3	-48,9	-2,9	-10,8	-30,0	-
Set-04	36,8	28,8	72,9	23,2	42,3	87,7	0,6	14,9	37,1	-
Out-04	-2,9	-3,3	-3,2	-3,3	-4,1	-5,1	7,6	-11,8	-2,8	-
(*)Nov-04	2,7	0,9	3,8	0,4	4,6	0,5	4,2	36,6	2,3	-
(*) Dez-04	-7,6	-3,7	-18,6	-1,0	-14,5	3,2	-7,9	-25,8	-7,3	-
Jan-05	-2,5	-4,6	-0,6	-5,2	7,8	-16,1	-12,7	-10,2	-2,4	-
Variação homóloga (%)										
Fev-04	-3,3	-3,2	-6,0	-2,7	-0,7	-1,9	-19,2	1,6	-3,3	-
Mar-04	12,8	13,5	12,8	13,6	13,4	19,5	-3,1	30,2	12,7	-
Abr-04	4,4	3,6	-2,3	4,7	6,9	0,3	2,6	22,4	4,2	-
Mai-04	5,8	2,3	2,3	2,3	4,2	8,7	25,7	22,6	5,6	-
Jun-04	9,3	7,3	11,5	6,5	8,8	5,6	28,5	8,7	9,3	-
Jul-04	2,5	0,4	3,3	-0,1	-0,2	7,1	19,5	-6,7	2,6	-
Ago-04	9,4	4,4	-2,3	5,3	16,5	-4,4	19,3	19,7	9,3	-
Set-04	5,2	-0,8	0,0	-1,0	6,2	9,5	22,8	10,6	5,1	-
Out-04	-2,7	-7,5	-10,5	-6,9	-5,1	0,8	28,4	-6,0	-2,7	-
(*)Nov-04	7,8	4,7	-2,5	6,1	10,9	-8,9	43,1	33,9	7,5	-
(*) Dez-04	6,4	3,2	-7,5	5,0	5,5	6,3	25,7	16,5	6,3	-
Jan-05	6,8	3,5	-4,8	4,9	5,0	13,6	21,7	-7,4	7,0	-
Variação média nos últimos 12 meses (%)										
Fev-04	-3,0	-1,7	-1,3	-1,8	-2,8	-8,1	-1,5	-7,2	-3,0	-
Mar-04	-1,6	-0,1	0,0	-0,2	-1,3	-5,1	-3,1	-3,7	-1,5	-
Abr-04	-0,9	0,3	-0,3	0,4	-0,2	-4,8	-2,4	-0,1	-0,9	-
Mai-04	0,3	0,8	-0,2	0,9	0,8	-2,8	0,5	4,1	0,2	-
Jun-04	1,4	1,6	1,1	1,6	2,0	-1,6	2,7	6,3	1,3	-
Jul-04	1,9	1,5	1,4	1,5	2,4	0,5	4,1	6,1	1,9	-
Ago-04	2,8	1,9	1,1	2,1	4,0	0,2	5,7	8,3	2,7	-
Set-04	3,3	1,5	0,8	1,7	4,6	2,0	7,5	9,3	3,2	-
Out-04	3,3	1,0	0,0	1,2	4,1	2,7	10,5	9,2	3,2	-
(*)Nov-04	4,0	1,5	-0,5	1,8	5,0	2,4	13,3	12,0	3,9	-
(*) Dez-04	4,3	1,8	-0,3	2,1	5,1	2,5	14,6	12,8	4,2	-
Jan-05	5,2	2,4	-0,6	2,9	5,5	4,7	17,6	11,6	5,1	-

NOTAS

Variação mensal = [mês n (ano N) / mês n-1 (ano N)] * 100 - 100

Variação homóloga = [mês n (ano N) / mês n (ano N-1)] * 100 - 100

Variação média nos últimos 12 meses = [[mês (n-11) + ... + mês (n)] / [mês (n-23) + ... + mês (n-12)]] * 100 - 100

(*) Rectificado, em resultado da substituição das estimativas efectuadas para as não respostas, ainda existentes à data do apuramento.



Meses	TOTAL	GRANDES AGRUPAMENTOS INDUSTRIAIS						SECÇÕES		
		Bens de Consumo			Intermédios	Investimento	Energia	Indústria Extractiva	Indústria Transformadora	Electricidade, Gás e Água (a)
		Total	Duradouro	Não Duradouro						
Índices mensais										
Fev-04	88,0	90,2	81,0	91,5	89,3	82,5	82,1	84,8	88,0	-
Mar-04	108,2	111,3	100,6	112,8	109,4	100,0	102,7	103,6	108,3	-
Abr-04	97,6	99,5	90,2	100,9	99,3	86,1	98,6	95,0	97,7	-
Mai-04	101,7	100,3	104,2	99,8	102,0	98,8	108,4	97,2	101,7	-
Jun-04	99,8	100,1	93,4	101,0	98,5	94,7	109,6	90,7	99,9	-
Jul-04	108,8	113,2	111,2	113,5	105,2	102,7	113,5	96,2	109,0	-
Ago-04	83,1	89,8	59,6	94,1	71,3	67,4	120,5	85,7	83,0	-
Set-04	105,5	110,4	99,2	112,0	104,1	89,7	111,6	96,9	105,6	-
Out-04	101,3	104,6	97,2	105,7	98,1	84,7	120,6	93,7	101,4	-
(*) Nov-04	106,4	105,4	102,9	105,7	103,3	99,7	129,3	100,0	106,5	-
(*) Dez-04	101,0	104,9	90,4	107,0	89,4	109,0	119,1	85,0	101,2	-
Jan-05	91,6	92,2	76,5	94,4	92,9	74,2	105,6	82,3	91,7	-
Variação mensal (%)										
Fev-04	-0,8	1,2	-6,5	2,2	-3,7	12,7	-9,9	3,2	-0,9	-
Mar-04	23,0	23,4	24,2	23,3	22,6	21,1	25,1	22,2	23,0	-
Abr-04	-9,8	-10,5	-10,3	-10,6	-9,3	-13,9	-4,0	-8,3	-9,8	-
Mai-04	4,1	0,8	15,5	-1,1	2,8	14,9	10,0	2,3	4,2	-
Jun-04	-1,8	-0,3	-10,4	1,2	-3,4	-4,2	1,1	-6,6	-1,8	-
Jul-04	9,0	13,1	19,1	12,4	6,8	8,5	3,6	6,0	9,1	-
Ago-04	-23,7	-20,7	-46,4	-17,0	-32,3	-34,4	6,2	-10,9	-23,8	-
Set-04	26,9	23,0	66,4	19,0	46,1	33,2	-7,4	13,1	27,2	-
Out-04	-4,0	-5,3	-2,0	-5,7	-5,8	-5,6	8,1	-3,4	-4,0	-
(*) Nov-04	5,1	0,7	5,8	0,0	5,3	17,8	7,2	6,7	5,1	-
(*) Dez-04	-5,1	-0,5	-12,2	1,2	-13,4	9,3	-7,9	-14,9	-5,0	-
Jan-05	-9,3	-12,1	-15,4	-11,7	3,9	-31,9	-11,4	-3,2	-9,4	-
Variação homóloga (%)										
Fev-04	-2,9	-2,8	-5,4	-2,4	-2,5	9,4	-16,0	-4,6	-2,9	-
Mar-04	12,9	11,8	17,4	11,1	16,7	16,9	0,2	14,3	12,9	-
Abr-04	3,3	1,2	-3,7	1,9	4,5	8,3	1,3	5,6	3,2	-
Mai-04	5,4	1,5	3,4	1,2	3,6	16,1	15,1	-1,3	5,5	-
Jun-04	8,5	5,7	8,5	5,4	6,6	10,1	24,4	-0,6	8,7	-
Jul-04	1,4	0,5	0,8	0,5	-3,1	8,6	14,1	-14,5	1,6	-
Ago-04	10,3	5,1	-10,0	6,8	11,6	12,7	21,2	10,8	10,3	-
Set-04	3,9	-1,6	-2,8	-1,5	6,6	3,0	17,7	-1,7	3,9	-
Out-04	-6,2	-8,4	-17,9	-6,9	-11,2	-5,0	21,5	-11,5	-6,1	-
(*) Nov-04	8,6	3,7	-8,3	5,6	7,0	3,0	41,0	7,7	8,6	-
(*) Dez-04	3,0	-0,2	-14,3	1,9	4,4	-5,0	22,2	7,1	3,0	-
Jan-05	3,3	3,4	-11,7	5,5	0,2	1,3	15,8	0,1	3,3	-
Variação média nos últimos 12 meses (%)										
Fev-04	-3,8	-2,0	-1,4	-2,1	-4,6	-8,3	-2,7	-8,8	-3,7	-
Mar-04	-2,2	-0,5	0,7	-0,7	-2,4	-5,8	-3,9	-6,6	-2,1	-
Abr-04	-1,3	-0,1	0,8	-0,2	-1,1	-4,2	-3,3	-4,1	-1,3	-
Mai-04	-0,1	0,4	1,4	0,2	0,1	-1,1	-1,3	-2,6	0,0	-
Jun-04	1,1	1,1	2,8	0,8	1,1	1,1	0,9	-1,2	1,1	-
Jul-04	1,5	1,1	3,0	0,8	1,4	2,6	2,2	-1,9	1,6	-
Ago-04	2,7	1,6	1,9	1,6	2,8	4,4	4,5	-0,2	2,7	-
Set-04	3,3	1,3	1,8	1,3	3,7	6,2	6,1	-0,2	3,3	-
Out-04	2,9	0,8	0,0	0,9	2,5	6,4	8,3	-1,0	2,9	-
(*) Nov-04	3,6	1,2	-1,1	1,5	3,1	6,5	11,1	-0,6	3,6	-
(*) Dez-04	3,5	0,8	-3,2	1,4	3,2	5,7	12,3	-0,1	3,6	-
Jan-05	4,1	1,5	-4,1	2,2	3,2	6,1	14,6	0,3	4,1	-

NOTAS

Variação mensal = [mês n (ano N) / mês n-1 (ano N)] * 100 - 100

Variação homóloga = [mês n (ano N) / mês n (ano N-1)] * 100 - 100

Variação média nos últimos 12 meses = [[mês (n-11) + ... + mês (n)] / [mês (n-23) + ... + mês (n-12)]] * 100 - 100

(*) Rectificado, em resultado da substituição das estimativas efectuadas para as não respostas, ainda existentes à data do apuramento.



Meses	TOTAL	GRANDES AGRUPAMENTOS INDUSTRIAIS					SECÇÕES			
		Bens de Consumo			Intermédios	Investimento	Energia	Indústria Extractiva	Indústria Transformadora	Electricidade, Gás e Água (a)
		Total	Duradouro	Não Duradouro						
Índices mensais										
Fev-04	103,7	104,3	107,8	103,5	119,0	83,7	33,7	105,8	103,7	-
Mar-04	124,5	118,0	129,1	115,3	139,2	113,3	78,8	147,6	124,3	-
Abr-04	112,7	105,9	119,3	102,7	130,0	89,6	123,7	157,1	112,3	-
Mai-04	116,5	104,2	121,9	99,9	131,3	99,0	185,0	176,0	116,0	-
Jun-04	119,0	110,9	121,2	108,4	135,7	95,6	155,0	117,8	119,0	-
Jul-04	127,7	129,1	126,9	129,6	134,4	106,4	176,8	118,5	127,8	-
Ago-04	75,6	72,8	71,9	73,1	98,0	36,0	92,6	105,7	75,4	-
Set-04	120,8	106,0	130,2	100,1	134,0	113,1	166,7	127,2	120,7	-
Out-04	119,7	107,8	124,1	103,8	132,1	107,8	175,7	82,7	120,0	-
(*) Nov-04	117,7	109,2	125,9	105,1	136,9	90,1	155,2	214,0	116,8	-
(*) Dez-04	103,1	97,0	92,5	98,2	114,8	85,5	142,9	119,6	103,0	-
Jan-05	115,3	111,2	112,2	110,9	130,7	93,2	112,8	86,0	115,5	-
Variação mensal (%)										
Fev-04	1,9	-2,8	-0,6	-3,3	2,5	15,9	-42,8	-9,6	2,0	-
Mar-04	20,0	13,1	19,8	11,4	17,0	35,3	134,0	39,6	19,9	-
Abr-04	-9,5	-10,2	-7,7	-10,9	-6,6	-20,9	56,9	6,4	-9,6	-
Mai-04	3,4	-1,6	2,2	-2,7	1,0	10,5	49,6	12,1	3,3	-
Jun-04	2,1	6,4	-0,6	8,5	3,4	-3,4	-16,2	-33,1	2,6	-
Jul-04	7,3	16,4	4,7	19,6	-0,9	11,2	14,1	0,6	7,4	-
Ago-04	-40,8	-43,6	-43,3	-43,6	-27,1	-66,2	-47,6	-10,8	-41,0	-
Set-04	59,7	45,6	81,0	37,0	36,7	214,4	80,0	20,2	60,2	-
Out-04	-0,9	1,6	-4,7	3,7	-1,4	-4,7	5,4	-34,9	-0,6	-
(*) Nov-04	-1,7	1,3	1,4	1,3	3,6	-16,4	-11,6	158,7	-2,7	-
(*) Dez-04	-12,4	-11,1	-26,5	-6,6	-16,1	-5,1	-7,9	-44,1	-11,9	-
Jan-05	11,8	14,6	21,4	13,0	13,8	9,0	-21,1	-28,1	12,2	-
Variação homóloga (%)										
Fev-04	-4,0	-4,0	-6,7	-3,2	2,2	-12,8	-52,6	25,0	-4,1	-
Mar-04	12,7	17,3	7,7	20,3	8,4	22,4	-27,4	101,1	12,2	-
Abr-04	6,6	9,4	-0,7	12,6	10,8	-7,8	11,5	87,9	6,0	-
Mai-04	6,4	4,0	0,9	4,9	5,1	0,7	114,5	136,8	5,7	-
Jun-04	10,7	10,7	15,4	9,4	12,2	0,6	56,8	47,3	10,4	-
Jul-04	4,6	0,2	7,0	-1,2	4,7	5,3	56,2	27,1	4,5	-
Ago-04	7,5	2,4	9,6	0,8	24,5	-29,4	3,1	56,3	7,1	-
Set-04	7,7	1,1	3,5	0,4	5,5	16,8	57,9	68,5	7,3	-
Out-04	4,2	-5,3	0,2	-6,8	5,8	7,1	82,7	25,7	4,1	-
(*) Nov-04	6,3	6,9	6,0	7,2	17,2	-21,3	58,4	127,2	5,4	-
(*) Dez-04	14,2	12,8	5,1	14,7	7,2	30,9	53,5	50,1	13,9	-
Jan-05	13,3	3,6	3,6	3,7	12,7	29,1	91,5	-26,5	13,7	-
Variação média nos últimos 12 meses (%)										
Fev-04	-1,5	-1,0	-1,1	-1,0	0,3	-7,8	9,0	-0,7	-1,5	-
Mar-04	-0,3	0,7	-1,0	1,1	0,4	-4,2	4,1	8,8	-0,4	-
Abr-04	0,0	1,2	-1,8	2,1	1,2	-5,7	5,1	17,1	-0,1	-
Mai-04	0,9	1,6	-2,2	2,7	2,0	-4,7	15,9	33,7	0,7	-
Jun-04	2,0	2,7	-1,0	3,7	3,5	-4,8	17,5	39,6	1,7	-
Jul-04	2,8	2,5	-0,6	3,4	4,0	-2,0	20,0	40,8	2,5	-
Ago-04	3,1	2,7	0,0	3,5	5,9	-4,6	15,2	44,9	2,8	-
Set-04	3,4	2,0	-0,4	2,7	6,1	-2,7	18,6	49,7	3,1	-
Out-04	4,0	1,6	0,0	2,0	6,7	-1,5	28,0	52,7	3,7	-
(*) Nov-04	4,7	2,3	0,3	2,8	8,0	-2,3	29,7	66,2	4,3	-
(*) Dez-04	5,6	3,9	3,4	4,1	8,2	-1,2	32,0	67,2	5,2	-
Jan-05	7,4	4,6	3,9	4,8	9,2	3,0	41,4	57,5	7,0	-

NOTAS

Variação mensal = [mês n (ano N) / mês n-1 (ano N)] * 100 - 100

Variação homóloga = [mês n (ano N) / mês n (ano N-1)] * 100 - 100

Variação média nos últimos 12 meses = [[mês (n-1) + ... + mês (n)] / [mês (n-23) + ... + mês (n-12)]] * 100 - 100

(*) Rectificado, em resultado da substituição das estimativas efectuadas para as não respostas, ainda existentes à data do apuramento.



Notas Explicativas

Índice de Volume de Negócios na Indústria

O objectivo do índice de volume de negócios na indústria é mostrar a evolução do mercado de bens e serviços na indústria e a sua desagregação entre mercado nacional e externo. Os índices são obtidos tendo por base o Inquérito Mensal ao Volume de Negócios e Emprego na Indústria, realizado por via postal e electrónica (e-mail) junto de 2 831 unidades estatísticas, seleccionadas a partir das empresas sediadas no território nacional cuja actividade principal se enquadre na indústria. A taxa de respostas, tendo por base o volume de negócios na amostra, é superior a 85% no momento do primeiro apuramento.

Taxa de variação mensal

A variação mensal compara o volume de negócios entre dois meses consecutivos. Embora seja um indicador que permite um acompanhamento corrente do andamento do volume de negócios, o cálculo desta taxa de variação é particularmente influenciado por efeitos de natureza sazonal e outros mais específicos localizados num (ou em ambos) dos meses comparados.

Taxa de variação homóloga

A variação homóloga compara o nível do volume de negócios entre o mês corrente e o mesmo mês do ano anterior. Esta taxa de variação é mais "resistente" a oscilações de natureza sazonal podendo, no entanto, ser influenciada por efeitos localizados num mês específico.

Taxa de variação média dos últimos doze meses

A variação média dos últimos doze meses compara o nível do volume de negócios dos últimos doze meses com os doze meses imediatamente anteriores. Por ser uma média móvel, esta taxa de variação é menos sensível a alterações.

Siglas

CB	– Indústrias extractivas, com excepção da extração de produtos energéticos
DA	– Indústrias alimentares, das bebidas e do tabaco
DB	– Indústria têxtil
DC	– Indústria do couro e dos produtos de couro
DD	– Indústrias da madeira e da cortiça e suas obras
DE	– Fabricação de pasta, de papel e cartão e seus artigos; edição e impressão
DF	– Fabricação de coque, produtos petrolíferos refinados e combustível nuclear
DG	– Fabricação de produtos químicos e de fibras sintéticas ou artificiais
DH	– Fabricação de artigos de borracha e de matérias plásticas
DI	– Fabricação de outros produtos minerais não metálicos
DJ	– Indústrias metalúrgicas de base e de produtos metálicos
DK	– Fabricação de máquinas e equipamentos, n.e.
DL	– Fabricação de equipamento eléctrico e de óptica
DM	– Fabricação de material de transporte
DN	– Indústrias transformadoras, n.e.
CT	– Bens de Consumo Total
CND	– Bens de Consumo não Duradouros
CD	– Bens de Consumo Duradouros
INT	– Intermédios
INV	– Investimento
EN	– Energia
D	– Indústria Transformadora
E	– Produção e Distribuição de Electricidade, Gás e Água
Geral	– Indústria Extractiva, Indústria Transformadora e Produção e Distribuição de Electricidade, Gás e Água

O presente destaque inclui informação recebida até ao dia 2 de Março de 2005, o que corresponde a uma taxa de respostas de 91,3%.

Para mais informação relacionada com este tema, consulte http://www.ine.pt/prodserv/quadros/periodo.asp?pub_cod=245