



05 de Maio de 2005

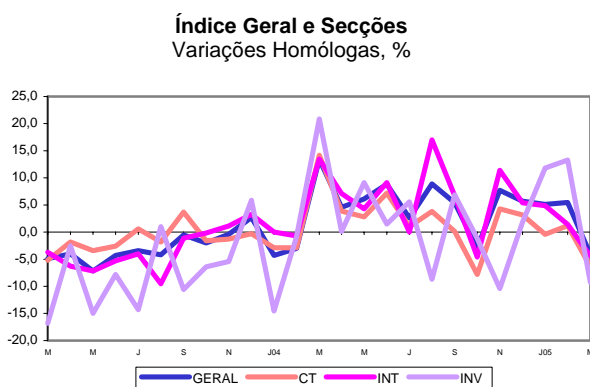
## Índice de Volume de Negócios na Indústria – Total, Mercado Nacional e Mercado Externo Março de 2005

### VOLUME DE NEGÓCIOS NA INDÚSTRIA DIMINUIU EM MARÇO

Em Março de 2005 o volume de negócios na indústria apresentou uma variação homóloga de -4,1%, o que representa uma forte descida de 9,6 pontos percentuais (p.p.), face à variação observada no mês anterior. Esta desaceleração verificou-se em ambos os mercados, sendo mais acentuada no mercado externo (-12,5 p.p.) do que no interno (-8,0 p.p.).

#### TOTAL

Relativamente a Março do ano anterior, o volume de negócios na indústria diminuiu 4,1%, revelando uma descida de 9,6 p.p. face à variação observada em Fevereiro. Este resultado é influenciado em parte pelo menor número de dias úteis de Março do corrente ano, em comparação homóloga. O agrupamento de *Bens de Consumo*, com uma variação homóloga de -6,4%, foi o que mais contribuiu (-2,4 p.p.) para a quebra verificada no índice geral, embora se tenham registado variações homólogas negativas em todos os grandes agrupamentos industriais, excepto no de *Energia*, cuja taxa foi de 20,2%.



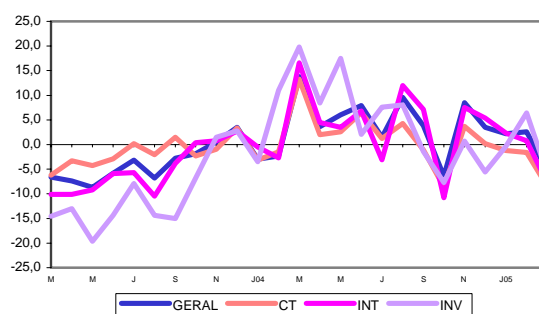
Face ao mês anterior, o índice de volume de negócios na indústria registou uma variação positiva de 11,1%.

A variação média nos últimos 12 meses foi de 4,1%, invertendo a tendência crescente que se verificava há quatro meses consecutivos.

#### MERCADO NACIONAL

O volume de negócios para o mercado nacional registou uma variação homóloga negativa de 5,4%, o que representa uma desaceleração de 8,0 p.p. face ao verificado no mês anterior. Os agrupamentos que mais contribuíram para aquela diminuição foram os de *Bens de Consumo*, com -3,4 p.p. e de *Bens Intermédios* com -3,0 p.p., dadas as variações homólogas de -8,5% e 7,8% respectivamente.

**Índice Geral e Secções**  
Variações Homólogas, %



A variação mensal verificada nas vendas para o mercado interno foi de 13,7%.

A variação média nos últimos 12 meses foi de 2,8%, representando uma desaceleração face aos dois meses últimos.



## MERCADO EXTERNO

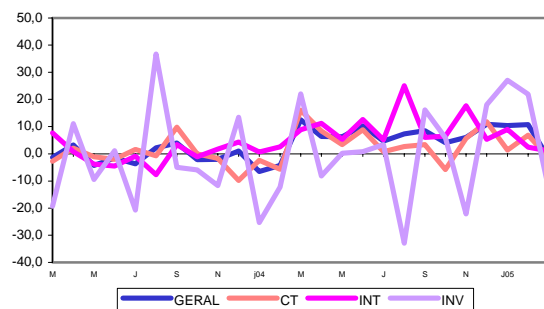
O volume de negócios para o mercado externo diminuiu 1,7%, quando comparado com o período homólogo do ano anterior, o que representa uma descida de 12,5 p.p. face ao observado no mês anterior.

O contributo mais negativo para a variação do índice geral verificou-se no agrupamento de *Bens de Investimento* (-2,6 p.p.), com uma variação homóloga de -3,1%.

Face ao mês anterior, as vendas para o mercado externo registaram uma subida de 6,7%.

### Índice Geral e Secções

Variações Homólogas, %



A variação média nos últimos 12 meses foi de 6,8%.



INSTITUTO NACIONAL DE ESTATÍSTICA

Índice de **VOLUME DE NEGÓCIOS NA INDÚSTRIA -TOTAL**  
Índice Geral, por Grandes Agrupamentos Industriais e por Secções  
Variações mensais, homólogas e nos últimos 12 meses  
BASE 2000=100

Meses	TOTAL	GRANDES AGRUPAMENTOS INDUSTRIAIS						SECÇÕES		
		Bens de Consumo			Intermédios	Investimento	Energia	Indústria Extractiva	Indústria Transformadora	Electricidade, Gás e Água (a)
		Total	Duradouro	Não Duradouro						
<b>Índices mensais</b>										
(*) Mar-04	113,9	114,0	112,4	114,2	119,5	107,1	100,0	113,1	113,9	-
(*) Abr-04	102,6	101,7	101,6	101,7	109,7	87,5	101,6	108,3	102,5	-
(*) Mai-04	106,7	102,1	111,7	100,4	111,9	99,3	117,3	114,5	106,6	-
(*) Jun-04	105,5	103,2	105,0	102,9	111,2	91,4	115,0	96,6	105,6	-
(*) Jul-04	115,0	118,7	116,2	119,1	115,1	102,9	120,9	101,6	115,2	-
(*) Ago-04	80,3	84,3	64,4	87,7	80,5	51,0	117,5	90,4	80,2	-
(*) Set-04	110,6	110,2	113,5	109,6	114,6	97,8	118,1	103,4	110,7	-
(*) Out-04	107,0	105,2	109,0	104,5	110,0	93,2	127,1	90,5	107,2	-
(*) Nov-04	109,9	106,1	112,9	105,0	115,0	93,9	132,5	124,4	109,7	-
(*) Dez-04	101,0	102,6	91,2	104,5	97,8	94,4	122,0	91,6	101,1	-
(*) Jan-05	98,0	95,3	89,3	96,4	105,1	81,8	106,8	86,2	98,1	-
(*) Fev-05	98,4	95,7	91,3	96,5	100,5	95,2	105,8	98,4	98,4	-
Mar-05	109,3	106,7	96,4	108,4	114,2	97,2	120,2	112,1	109,2	-
<b>Variação mensal (%)</b>										
(*) Mar-04	22,2	20,4	22,4	20,1	20,6	27,6	30,6	26,6	22,1	-
(*) Abr-04	-9,9	-10,7	-9,6	-10,9	-8,2	-18,3	1,6	-4,2	-10,0	-
(*) Mai-04	4,0	0,3	10,0	-1,3	2,0	13,5	15,5	5,7	4,0	-
(*) Jun-04	-1,2	1,2	-6,0	2,5	-0,6	-8,0	-2,0	-15,6	-1,0	-
(*) Jul-04	9,0	14,9	10,7	15,7	3,6	12,6	5,2	5,2	9,1	-
(*) Ago-04	-30,2	-29,0	-44,6	-26,4	-30,1	-50,5	-2,9	-11,0	-30,4	-
(*) Set-04	37,8	30,7	76,3	24,9	42,4	91,9	0,6	14,3	38,1	-
(*) Out-04	-3,3	-4,5	-4,0	-4,6	-4,0	-4,7	7,6	-12,4	-3,2	-
(*) Nov-04	2,7	0,9	3,6	0,4	4,6	0,7	4,2	37,4	2,3	-
(*) Dez-04	-8,1	-3,4	-19,2	-0,4	-15,0	0,6	-7,9	-26,4	-7,8	-
(*) Jan-05	-3,0	-7,1	-2,1	-7,8	7,5	-13,3	-12,5	-5,9	-3,0	-
(*) Fev-05	0,4	0,4	2,2	0,1	-4,3	16,3	-0,9	14,2	0,2	-
Mar-05	11,1	11,4	5,6	12,4	13,6	2,1	13,6	14,0	11,0	-
<b>Variação homóloga (%)</b>										
(*) Mar-04	13,4	14,2	13,2	14,3	13,5	20,9	-3,1	30,0	13,2	-
(*) Abr-04	4,6	3,9	-2,5	5,1	7,1	0,1	2,8	22,2	4,4	-
(*) Mai-04	6,1	2,8	2,8	2,8	4,3	9,1	25,8	22,8	5,9	-
(*) Jun-04	8,8	7,2	12,2	6,4	9,1	1,5	28,7	8,7	8,8	-
(*) Jul-04	2,6	1,0	2,2	0,8	0,0	5,6	19,6	-6,2	2,7	-
(*) Ago-04	8,9	3,8	-2,4	4,7	17,0	-8,7	19,4	20,2	8,7	-
(*) Set-04	5,4	0,1	1,8	-0,2	6,7	6,9	23,0	10,4	5,4	-
(*) Out-04	-2,9	-7,8	-9,6	-7,4	-4,6	-1,2	28,5	-6,8	-2,8	-
(*) Nov-04	7,7	4,3	-1,7	5,5	11,4	-10,4	43,3	33,6	7,3	-
(*) Dez-04	5,7	3,2	-7,4	5,0	5,4	1,8	25,9	15,3	5,6	-
(*) Jan-05	5,1	-0,4	-6,2	0,6	4,9	11,8	22,1	-4,4	5,2	-
(*) Fev-05	5,5	1,2	-0,5	1,4	1,4	13,3	38,2	10,1	5,4	-
Mar-05	-4,1	-6,4	-14,2	-5,1	-4,4	-9,3	20,2	-0,8	-4,1	-
<b>Variação média nos últimos 12 meses (%)</b>										
(*) Mar-04	-1,5	0,0	0,0	0,0	-1,3	-4,8	-3,1	-3,7	-1,4	-
(*) Abr-04	-0,8	0,5	-0,3	0,6	-0,2	-4,6	-2,4	-0,1	-0,8	-
(*) Mai-04	0,4	1,0	-0,1	1,2	0,8	-2,5	0,5	4,1	0,3	-
(*) Jun-04	1,5	1,8	1,2	1,9	2,1	-1,7	2,7	6,4	1,4	-
(*) Jul-04	2,0	1,8	1,5	1,9	2,5	0,3	4,2	6,2	2,0	-
(*) Ago-04	2,9	2,2	1,1	2,4	4,0	-0,2	5,8	8,4	2,8	-
(*) Set-04	3,4	1,9	1,0	2,0	4,7	1,4	7,6	9,4	3,3	-
(*) Out-04	3,3	1,3	0,3	1,5	4,3	1,9	10,6	9,2	3,3	-
(*) Nov-04	4,0	1,8	-0,1	2,1	5,2	1,4	13,4	12,0	3,9	-
(*) Dez-04	4,3	2,1	0,0	2,4	5,3	1,1	14,8	12,7	4,2	-
(*) Jan-05	5,0	2,3	-0,4	2,8	5,7	3,1	17,8	11,8	5,0	-
(*) Fev-05	5,7	2,6	0,1	3,1	5,9	4,3	22,3	12,5	5,6	-
Mar-05	4,1	0,8	-2,3	1,4	4,2	1,5	24,4	9,7	4,1	-

NOTAS

Variação mensal = [ mês n (ano N) / mês n-1 (ano N) ] \* 100 - 100

Variação homóloga = [ mês n (ano N) / mês n (ano N-1) ] \* 100 - 100

Variação média nos últimos 12 meses = [ [ mês (n-11) + ... + mês (n) ] / [ mês (n-23) + ... + mês (n-12) ] ] \* 100 - 100

(\*) Rectificado, em resultado da substituição das estimativas efectuadas para as não respostas, ainda existentes à data do apuramento.



Meses	TOTAL	GRANDES AGRUPAMENTOS INDUSTRIAIS					SECÇÕES			
		Bens de Consumo		Intermédios	Investimento	Energia	Indústria Extractiva	Indústria Transformadora	Electricidade, Gás e Água (a)	
		Total	Duradouro							Não Duradouro
<b>Índices mensais</b>										
(*) Mar-04	109,1	112,8	100,9	114,5	109,3	102,5	102,8	103,6	109,1	-
(*) Abr-04	97,9	100,3	89,7	101,8	99,3	86,1	98,7	94,8	98,0	-
(*) Mai-04	102,2	101,4	104,7	100,9	102,0	100,0	108,5	97,5	102,3	-
(*) Jun-04	99,3	100,7	94,3	101,7	98,7	87,8	109,7	90,7	99,4	-
(*) Jul-04	109,0	114,0	111,6	114,3	105,3	101,7	113,7	97,0	109,2	-
(*) Ago-04	82,6	89,1	59,4	93,4	71,5	64,5	120,7	86,4	82,5	-
(*) Set-04	105,4	110,9	102,2	112,2	104,6	86,0	111,8	97,3	105,5	-
(*) Out-04	101,0	104,3	98,9	105,1	98,5	82,3	120,8	93,3	101,2	-
(*) Nov-04	106,3	105,3	104,4	105,5	103,8	97,6	129,5	100,1	106,4	-
(*) Dez-04	101,4	105,3	91,6	107,2	90,3	108,3	119,3	84,2	101,6	-
(*) Jan-05	90,9	89,2	74,7	91,3	94,2	73,6	106,0	86,7	91,0	-
(*) Fev-05	90,8	89,9	79,0	91,5	89,8	89,1	99,5	87,1	90,8	-
Mar-05	103,2	103,1	81,6	106,3	100,7	96,4	120,3	100,6	103,2	-
<b>Varição mensal (%)</b>										
(*) Mar-04	23,2	23,5	24,2	23,4	22,8	22,4	25,1	22,0	23,2	-
(*) Abr-04	-10,2	-11,1	-11,1	-11,1	-9,1	-16,0	-4,0	-8,5	-10,2	-
(*) Mai-04	4,4	1,1	16,8	-0,9	2,7	16,1	10,0	2,9	4,4	-
(*) Jun-04	-2,9	-0,7	-10,0	0,7	-3,2	-12,2	1,1	-6,9	-2,8	-
(*) Jul-04	9,8	13,1	18,4	12,4	6,7	15,9	3,6	7,0	9,9	-
(*) Ago-04	-24,3	-21,8	-46,8	-18,3	-32,1	-36,6	6,2	-11,0	-24,5	-
(*) Set-04	27,7	24,5	72,1	20,2	46,3	33,2	-7,4	12,7	27,9	-
(*) Out-04	-4,1	-5,9	-3,2	-6,3	-5,8	-4,2	8,0	-4,1	-4,1	-
(*) Nov-04	5,2	1,0	5,6	0,3	5,3	18,5	7,2	7,3	5,2	-
(*) Dez-04	-4,7	-0,1	-12,3	1,7	-13,0	11,0	-7,9	-15,9	-4,5	-
(*) Jan-05	-10,3	-15,3	-18,4	-14,9	4,4	-32,0	-11,2	2,9	-10,5	-
(*) Fev-05	-0,1	0,8	5,7	0,2	-4,7	21,1	-6,1	0,5	-0,2	-
Mar-05	13,7	14,7	3,3	16,1	12,2	8,2	20,8	15,5	13,6	-
<b>Varição homóloga (%)</b>										
(*) Mar-04	13,8	13,3	17,9	12,8	16,6	19,8	0,3	14,3	13,8	-
(*) Abr-04	3,6	2,0	-4,2	2,8	4,5	8,4	1,4	5,4	3,6	-
(*) Mai-04	6,0	2,6	4,0	2,4	3,5	17,5	15,2	-1,0	6,1	-
(*) Jun-04	7,9	6,5	9,4	6,1	6,8	2,1	24,5	-0,6	8,1	-
(*) Jul-04	1,5	1,2	1,1	1,2	-3,1	7,6	14,2	-13,7	1,8	-
(*) Ago-04	9,6	4,3	-10,3	5,9	12,0	8,0	21,4	11,7	9,6	-
(*) Set-04	3,8	-1,1	0,2	-1,3	7,1	-1,4	18,0	-1,3	3,9	-
(*) Out-04	-6,4	-8,6	-16,5	-7,4	-10,8	-7,7	21,7	-11,8	-6,3	-
(*) Nov-04	8,5	3,7	-7,0	5,4	7,5	0,7	41,2	7,8	8,5	-
(*) Dez-04	3,5	0,2	-13,2	2,2	5,4	-5,6	22,4	6,1	3,4	-
(*) Jan-05	2,2	-1,2	-13,6	0,5	2,3	-0,3	16,2	4,8	2,1	-
(*) Fev-05	2,6	-1,6	-2,8	-1,4	0,8	6,4	21,1	2,6	2,6	-
Mar-05	-5,4	-8,5	-19,2	-7,2	-7,8	-5,9	17,0	-2,9	-5,4	-
<b>Varição média nos últimos 12 meses (%)</b>										
(*) Mar-04	-2,1	-0,2	0,8	-0,3	-2,4	-5,4	-3,9	-6,5	-2,0	-
(*) Abr-04	-1,1	0,3	0,9	0,2	-1,2	-3,8	-3,2	-4,1	-1,1	-
(*) Mai-04	0,1	0,9	1,5	0,8	0,0	-0,6	-1,3	-2,6	0,2	-
(*) Jun-04	1,3	1,6	2,9	1,4	1,1	1,0	1,0	-1,1	1,3	-
(*) Jul-04	1,7	1,7	3,2	1,5	1,4	2,4	2,3	-1,8	1,8	-
(*) Ago-04	2,8	2,1	2,1	2,2	2,7	3,9	4,6	0,0	2,9	-
(*) Set-04	3,4	1,9	2,2	1,9	3,7	5,3	6,2	0,1	3,5	-
(*) Out-04	3,0	1,3	0,6	1,4	2,6	5,3	8,4	-0,8	3,1	-
(*) Nov-04	3,7	1,7	-0,4	2,0	3,2	5,2	11,3	-0,4	3,8	-
(*) Dez-04	3,7	1,4	-2,4	2,0	3,4	4,3	12,5	0,0	3,7	-
(*) Jan-05	4,1	1,6	-3,4	2,3	3,6	4,5	14,8	0,7	4,2	-
(*) Fev-05	4,5	1,6	-3,2	2,3	3,9	4,2	17,9	1,3	4,5	-
Mar-05	2,8	-0,3	-6,2	0,5	1,7	2,0	19,4	-0,1	2,8	-

NOTAS

Varição mensal = [ mês n (ano N) / mês n-1 (ano N) ] \* 100 - 100

Varição homóloga = [ mês n (ano N) / mês n (ano N-1) ] \* 100 - 100

Varição média nos últimos 12 meses = [ [mês (n-11) + ... + mês (n)] / [mês (n-23) + ... + mês (n-12)] ] \* 100 - 100

(\*) Rectificado, em resultado da substituição das estimativas efectuadas para as não respostas, ainda existentes à data do apuramento.



INSTITUTO NACIONAL DE ESTATÍSTICA

Índice de **VOLUME DE NEGÓCIOS NA INDÚSTRIA - MERCADO EXTERNO**

Índice Geral, por Grandes Agrupamentos Industriais e por Secções  
Variações mensais, homólogas e nos últimos 12 meses

BASE 2000=100

Meses	TOTAL	GRANDES AGRUPAMENTOS INDUSTRIAIS					SECÇÕES			
		Bens de Consumo		Intermédios	Investimento	Energia	Indústria Extractiva	Indústria Transformadora	Electricidade, Gás e Água (a)	
		Total	Duradouro							Não Duradouro
<b>Índices mensais</b>										
(*) Mar-04	124,2	116,7	129,7	113,5	139,9	112,9	78,8	147,1	124,0	-
(*) Abr-04	112,5	105,0	119,6	101,5	130,5	89,2	123,7	157,0	112,1	-
(*) Mai-04	116,3	103,6	122,4	99,0	131,6	98,6	185,0	175,8	115,8	-
(*) Jun-04	118,6	109,2	121,4	106,2	136,2	95,9	155,0	117,7	118,6	-
(*) Jul-04	127,7	129,8	123,3	131,3	134,9	104,4	176,8	118,1	127,8	-
(*) Ago-04	75,5	73,0	72,0	73,2	98,5	34,1	92,6	105,0	75,2	-
(*) Set-04	121,7	108,4	130,8	102,9	134,6	112,5	166,7	125,2	121,7	-
(*) Out-04	119,6	107,2	124,2	103,1	133,0	106,6	175,7	80,5	120,0	-
(*) Nov-04	117,4	108,0	125,8	103,6	137,5	89,3	155,2	212,1	116,5	-
(*) Dez-04	100,2	96,2	90,7	97,5	112,8	77,2	142,9	118,0	100,0	-
(*) Jan-05	112,9	109,7	111,5	109,3	126,8	92,0	112,8	84,3	113,2	-
(*) Fev-05	114,4	109,5	110,1	109,3	122,1	102,6	154,0	139,0	114,2	-
Mar-05	122,1	115,0	119,0	114,0	141,3	98,1	119,7	153,6	121,9	-
<b>Variação mensal (%)</b>										
(*) Mar-04	20,3	13,9	20,4	12,2	17,3	34,1	134,0	39,7	20,1	-
(*) Abr-04	-9,4	-10,0	-7,8	-10,6	-6,7	-21,0	56,9	6,7	-9,6	-
(*) Mai-04	3,4	-1,4	2,3	-2,4	0,9	10,4	49,6	12,0	3,3	-
(*) Jun-04	2,0	5,4	-0,8	7,3	3,4	-2,7	-16,2	-33,0	2,4	-
(*) Jul-04	7,6	18,9	1,5	23,7	-0,9	8,8	14,1	0,4	7,7	-
(*) Ago-04	-40,9	-43,7	-41,6	-44,2	-27,0	-67,3	-47,6	-11,1	-41,1	-
(*) Set-04	61,3	48,5	81,5	40,5	36,7	229,7	80,0	19,3	61,8	-
(*) Out-04	-1,7	-1,1	-5,0	0,1	-1,2	-5,2	5,4	-35,7	-1,4	-
(*) Nov-04	-1,9	0,7	1,3	0,6	3,4	-16,3	-11,6	163,4	-2,9	-
(*) Dez-04	-14,6	-10,9	-27,9	-5,9	-18,0	-13,6	-7,9	-44,4	-14,1	-
(*) Jan-05	12,7	14,1	23,0	12,1	12,4	19,2	-21,1	-28,6	13,1	-
(*) Fev-05	1,4	-0,3	-1,3	0,0	-3,7	11,5	36,6	64,9	0,9	-
Mar-05	6,7	5,0	8,1	4,3	15,7	-4,4	-22,3	10,5	6,7	-
<b>Variação homóloga (%)</b>										
(*) Mar-04	12,5	16,0	8,2	18,4	8,9	22,0	-27,4	100,4	12,0	-
(*) Abr-04	6,4	8,4	-0,5	11,2	11,2	-8,2	11,5	87,9	5,9	-
(*) Mai-04	6,3	3,3	1,3	3,9	5,4	0,2	114,5	136,6	5,5	-
(*) Jun-04	10,3	8,9	15,6	7,2	12,6	0,8	56,8	47,1	10,1	-
(*) Jul-04	4,6	0,8	3,9	0,1	5,1	3,3	56,2	26,7	4,5	-
(*) Ago-04	7,3	2,6	9,7	1,0	25,1	-33,0	3,1	55,2	6,9	-
(*) Set-04	8,5	3,4	3,9	3,2	6,0	16,2	57,9	65,9	8,2	-
(*) Out-04	4,1	-5,8	0,3	-7,5	6,5	5,9	82,7	22,4	4,0	-
(*) Nov-04	6,0	5,7	5,9	5,7	17,7	-22,1	58,4	125,2	5,1	-
(*) Dez-04	10,9	11,8	3,1	14,0	5,3	18,1	53,5	48,1	10,7	-
(*) Jan-05	10,4	1,3	2,8	0,9	9,0	27,1	91,5	-27,8	10,8	-
(*) Fev-05	10,8	6,9	2,2	8,1	2,4	21,9	357,5	32,0	10,6	-
Mar-05	-1,7	-1,5	-8,3	0,4	1,0	-13,1	51,9	4,4	-1,7	-
<b>Variação média nos últimos 12 meses (%)</b>										
(*) Mar-04	-0,3	0,5	-1,0	0,9	0,5	-4,1	4,1	8,7	-0,4	-
(*) Abr-04	-0,1	1,0	-1,7	1,7	1,4	-5,7	5,1	17,0	-0,2	-
(*) Mai-04	0,9	1,3	-2,1	2,3	2,2	-4,8	15,9	33,5	0,7	-
(*) Jun-04	1,9	2,2	-0,9	3,1	3,7	-4,8	17,5	39,4	1,6	-
(*) Jul-04	2,7	2,2	-0,7	3,0	4,2	-2,2	20,0	40,6	2,5	-
(*) Ago-04	3,0	2,4	-0,1	3,0	6,1	-4,9	15,2	44,6	2,7	-
(*) Set-04	3,4	1,9	-0,5	2,5	6,4	-3,1	18,6	49,2	3,1	-
(*) Out-04	4,0	1,3	-0,1	1,7	7,1	-2,0	28,0	52,0	3,6	-
(*) Nov-04	4,7	2,0	0,2	2,4	8,4	-3,0	29,7	65,3	4,3	-
(*) Dez-04	5,4	3,6	3,2	3,7	8,4	-2,6	32,0	66,1	5,0	-
(*) Jan-05	6,8	3,9	3,6	4,0	9,1	1,5	41,4	56,4	6,5	-
(*) Fev-05	8,1	5,0	4,4	5,2	9,1	4,3	57,3	56,5	7,8	-
Mar-05	6,8	3,5	2,9	3,7	8,3	1,0	65,5	46,5	6,5	-

NOTAS

Variação mensal = [ mês n (ano N) / mês n-1 (ano N) ] \* 100 - 100

Variação homóloga = [ mês n (ano N) / mês n (ano N-1) ] \* 100 - 100

Variação média nos últimos 12 meses = [ [ mês (n-11) + ... + mês (n) ] / [ mês (n-23) + ... + mês (n-12) ] ] \* 100 - 100

(\*) Rectificado, em resultado da substituição das estimativas efectuadas para as não respostas, ainda existentes à data do apuramento.



## Notas Explicativas

### **Índice de Volume de Negócios na Indústria**

O objectivo do índice de volume de negócios na indústria é mostrar a evolução do mercado de bens e serviços na indústria e a sua desagregação entre mercado nacional e externo. Os índices são obtidos tendo por base o Inquérito Mensal ao Volume de Negócios e Emprego na Indústria, realizado por via postal e electrónica (e-mail) junto de 2 831 unidades estatísticas, seleccionadas a partir das empresas sediadas no território nacional cuja actividade principal se enquadre na indústria. A taxa de respostas, tendo por base o volume de negócios na amostra, é superior a 85% no momento do primeiro apuramento.

### **Taxa de variação mensal**

A variação mensal compara o volume de negócios entre dois meses consecutivos. Embora seja um indicador que permite um acompanhamento corrente do andamento do volume de negócios, o cálculo desta taxa de variação é particularmente influenciado por efeitos de natureza sazonal e outros mais específicos localizados num (ou em ambos) dos meses comparados.

### **Taxa de variação homóloga**

A variação homóloga compara o nível do volume de negócios entre o mês corrente e o mesmo mês do ano anterior. Esta taxa de variação é mais resistente a oscilações de natureza sazonal podendo, no entanto, ser influenciada por efeitos localizados num mês específico.

### **Taxa de variação média dos últimos doze meses**

A variação média dos últimos doze meses compara o nível do volume de negócios dos últimos doze meses com os doze meses imediatamente anteriores. Por ser uma média móvel, esta taxa de variação é menos sensível a alterações.

### **Siglas**

CB	– Indústrias extractivas, com excepção da extração de produtos energéticos
DA	– Indústrias alimentares, das bebidas e do tabaco
DB	– Indústria têxtil
DC	– Indústria do couro e dos produtos de couro
DD	– Indústrias da madeira e da cortiça e suas obras
DE	– Fabricação de pasta, de papel e cartão e seus artigos; edição e impressão
DF	– Fabricação de coque, produtos petrolíferos refinados e combustível nuclear
DG	– Fabricação de produtos químicos e de fibras sintéticas ou artificiais
DH	– Fabricação de artigos de borracha e de matérias plásticas
DI	– Fabricação de outros produtos minerais não metálicos
DJ	– Indústrias metalúrgicas de base e de produtos metálicos
DK	– Fabricação de máquinas e equipamentos, n.e.
DL	– Fabricação de equipamento eléctrico e de óptica
DM	– Fabricação de material de transporte
DN	– Indústrias transformadoras, n.e.
CT	– Bens de Consumo Total
CND	– Bens de Consumo não Duradouros
CD	– Bens de Consumo Duradouros
INT	– Intermédios
INV	– Investimento
EN	– Energia
D	– Indústria Transformadora
E	– Produção e Distribuição de Electricidade, Gás e Água
Geral	– Indústria Extractiva, Indústria Transformadora e Produção e Distribuição de Electricidade, Gás e Água

O presente destaque inclui informação recebida até ao dia 4 de Maio de 2005, o que corresponde a uma taxa de respostas de 96,8%.

Para mais informação relacionada com este tema, consulte [http://www.ine.pt/prodserv/quadros/periodo.asp?pub\\_cod=245](http://www.ine.pt/prodserv/quadros/periodo.asp?pub_cod=245)