

31 de Março de 2005

Índice de Volume de Negócios no Comércio a Retalho

Fevereiro de 2005

AS VENDAS NO COMÉRCIO A RETALHO MANTÊM CRESCIMENTO EM FEVEREIRO

Em Fevereiro de 2005, o Volume de Negócios no Comércio a Retalho a preços constantes, corrigido da sazonalidade, cresceu 3,3% em termos homólogos, tal como já acontecera no mês anterior. Relativamente a Janeiro, registou-se uma variação de 0,0%.

Em Fevereiro, as vendas no comércio a retalho deflacionadas, corrigidas dos dias úteis e do efeito da sazonalidade, estabilizaram comparativamente ao mês anterior. Este comportamento foi determinado pelos movimentos no comércio de *Produtos alimentares*, que registou uma variação de -0,1%, e pelo comércio de *Produtos não alimentares*, com uma variação de 0,1%.

A variação das vendas de *Produtos alimentares* foi determinada pelas vendas no comércio de *Produtos alimentares em estabelecimentos especializados*, que registaram uma variação de -9,6%, contribuindo para a descida do Índice Geral com -0,7 p.p..

Por sua vez, a variação de 0,1% no comércio de *Produtos não alimentares* resultou de variações positivas na maioria das actividades componentes, compensadas em grande parte pela evolução negativa no comércio de *Bens para o lar*. Esta actividade registou uma variação de -6,6%, e contribuiu com -1,3 p.p. para a variação mensal do índice geral.

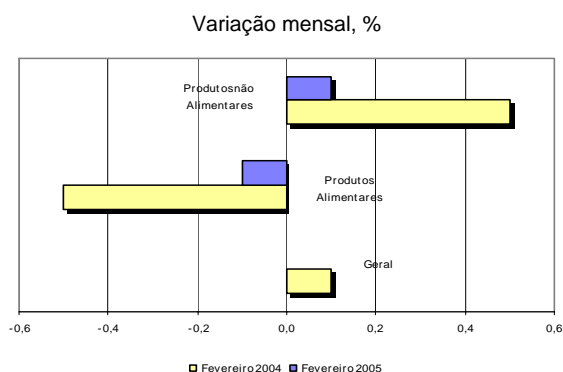
Em termos homólogos, as vendas no comércio a retalho, deflacionadas e corrigidas dos dias úteis e da sazonalidade, cresceram 3,3%.

Esta variação foi determinada, globalmente, pelas variações positivas em ambos os agrupamentos, comércio de *Produtos alimentares* (4,3%) e comércio de *Produtos não alimentares* (2,4%).

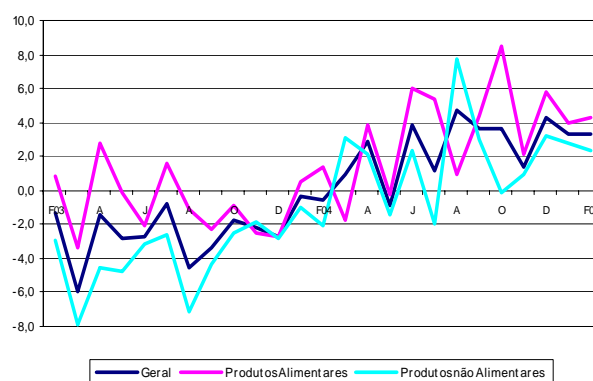
A nível mais detalhado, salientam-se os aumentos no comércio de *Produtos alimentares em estabelecimentos não especializados* (5,8%), em *Produtos não alimentares* no comércio de *Têxteis, vestuário, calçado e artigos de couro* (6,0%), e em *estabelecimentos não especializados* (9,6%).

A variação média nos últimos doze meses, deflacionada e corrigida dos dias úteis e da sazonalidade, reflecte o crescimento iniciado há 7 meses (Agosto de 2004), tendo-se situado em 2,7%.

Vendas – Índice Geral e desagregações



Vendas – Índice Geral e desagregações
Variação homóloga, %





ÍNDICES DE VOLUME DE NEGÓCIOS NO COMÉRCIO A RETALHO
CORRIGIDOS DOS DIAS ÚTEIS E DA SAZONALIDADE
BASE 2000=100

M e s e s	VOLUME DE NEGÓCIOS NO COMÉRCIO A RETALHO (DEFLACIONADO)			VOLUME DE NEGÓCIOS NO COMÉRCIO A RETALHO		
	ÍNDICE GERAL	Comércio a retalho de produtos alimentares, bebidas e tabaco	Comércio a retalho de produtos não alimentares	ÍNDICE GERAL	Comércio a retalho de produtos alimentares, bebidas e tabaco	Comércio a retalho de produtos não alimentares
Índices mensais						
Mar-04	101,9	101,3	102,4	108,5	110,2	107,2
Abr-04	104,4	108,6	101,4	112,6	119,2	107,8
Mai-04	99,9	104,5	96,6	108,8	115,0	104,2
Jun-04	102,9	107,0	99,9	111,8	117,4	107,7
Jul-04	103,3	110,3	98,1	111,6	121,1	104,7
Ago-04	106,1	105,4	106,6	113,2	115,1	111,9
Set-04	104,9	107,4	103,2	112,0	116,9	108,4
Out-04	104,2	111,9	98,5	111,9	121,6	104,8
Nov-04	100,7	105,0	97,6	109,4	114,3	105,7
* Dez-04	101,9	106,3	98,8	110,9	116,0	107,2
* Jan-05	104,8	109,2	101,5	112,9	118,6	108,7
Fev-05	104,7	109,0	101,6	111,7	118,0	107,1
Variação mensal (%)						
Mar-04	0,5	-3,1	3,2	0,6	-2,8	3,4
Abr-04	2,5	7,2	-1,0	3,9	8,1	0,6
Mai-04	-4,3	-3,8	-4,7	-3,5	-3,6	-3,4
Jun-04	3,0	2,4	3,4	2,8	2,1	3,4
Jul-04	0,4	3,0	-1,8	-0,2	3,2	-2,8
Ago-04	2,7	-4,4	8,7	1,4	-5,0	6,9
Set-04	-1,1	1,9	-3,3	-1,1	1,5	-3,1
Out-04	-0,7	4,2	-4,5	0,0	4,1	-3,3
Nov-04	-3,3	-6,2	-0,9	-2,3	-6,0	0,9
* Dez-04	1,2	1,2	1,2	1,4	1,4	1,4
* Jan-05	2,8	2,7	2,8	1,8	2,3	1,4
Fev-05	0,0	-0,1	0,1	-1,0	-0,5	-1,4
Variação homóloga (%)						
Mar-04	1,0	-1,7	3,1	2,4	-0,4	4,7
Abr-04	2,9	3,9	2,1	4,5	5,5	3,7
Mai-04	-0,9	-0,2	-1,4	0,6	1,0	0,2
Jun-04	3,9	6,0	2,3	5,3	7,1	4,0
Jul-04	1,2	5,4	-2,0	2,7	7,0	-0,7
Ago-04	4,7	0,9	7,7	5,2	1,4	8,3
Set-04	3,6	4,4	3,0	4,0	4,5	3,6
Out-04	3,6	8,5	-0,1	3,4	8,0	-0,1
Nov-04	1,4	2,1	0,9	1,5	1,7	1,3
* Dez-04	4,3	5,8	3,2	4,6	5,8	3,7
* Jan-05	3,3	4,0	2,8	3,6	3,7	3,5
Fev-05	3,3	4,3	2,4	3,7	4,1	3,3
Variação média nos últimos 12 meses (%)						
Mar-04	-1,9	-0,6	-2,8	-0,3	1,3	-1,5
Abr-04	-1,5	-0,5	-2,3	0,1	1,4	-1,0
Mai-04	-1,4	-0,5	-2,0	0,2	1,2	-0,7
Jun-04	-0,8	0,1	-1,6	0,7	1,8	-0,2
Jul-04	-0,7	0,5	-1,5	0,8	2,1	-0,1
Ago-04	0,1	0,6	-0,3	1,5	2,1	1,1
Set-04	0,7	1,2	0,4	2,0	2,5	1,7
Out-04	1,2	2,0	0,6	2,3	3,0	1,7
Nov-04	1,5	2,4	0,8	2,5	3,2	1,9
* Dez-04	2,1	3,1	1,3	2,9	3,8	2,3
* Jan-05	2,4	3,4	1,6	3,2	3,9	2,6
Fev-05	2,7	3,6	2,0	3,5	4,1	2,9

NOTAS

Variação mensal = [mês n (ano N) / mês n-1 (ano N) * 100] - 100

Variação homóloga = [mês n (ano N) / mês n (ano N-1) * 100] - 100

Variação média nos últimos 12 meses = [[mês (n-11) + ... + mês (n)] / [mês (n-23) + ... + mês (n-12)] * 100] - 100



ÍNDICES DE VOLUME DE NEGÓCIOS NO COMÉRCIO A RETALHO
CORRIGIDOS DOS DIAS ÚTEIS
BASE 2000=100

M e s e s	VOLUME DE NEGÓCIOS NO COMÉRCIO A RETALHO (DEFLACIONADO)			VOLUME DE NEGÓCIOS NO COMÉRCIO A RETALHO		
	ÍNDICE GERAL	Comércio a retalho de produtos alimentares, bebidas e tabaco	Comércio a retalho de produtos não alimentares	ÍNDICE GERAL	Comércio a retalho de produtos alimentares, bebidas e tabaco	Comércio a retalho de produtos não alimentares
Índices mensais						
Mar-04	98,0	97,7	98,3	104,2	106,2	102,8
Abr-04	97,8	103,9	93,4	105,4	114,0	99,2
Mai-04	96,3	100,6	93,1	104,6	110,6	100,3
Jun-04	96,5	103,6	91,3	104,7	113,6	98,2
Jul-04	106,4	114,8	100,3	114,9	126,0	106,8
Ago-04	105,6	117,3	97,0	112,8	127,9	101,7
Set-04	103,8	106,6	101,7	110,6	115,9	106,8
Out-04	106,8	109,2	104,9	114,5	118,6	111,5
Nov-04	104,0	104,1	103,9	112,7	113,2	112,3
* Dez-04	138,0	136,8	138,9	150,0	149,1	150,7
* Jan-05	93,6	95,2	92,5	100,7	103,4	98,8
Fev-05	89,0	91,5	87,2	94,9	99,0	91,9
Variação mensal (%)						
Mar-04	13,6	11,2	15,4	13,8	11,6	15,5
Abr-04	-0,2	6,4	-5,0	1,2	7,4	-3,5
Mai-04	-1,6	-3,2	-0,3	-0,7	-2,9	1,1
Jun-04	0,2	3,0	-2,0	0,1	2,7	-2,1
Jul-04	10,3	10,8	9,9	9,7	11,0	8,7
Ago-04	-0,8	2,1	-3,3	-1,9	1,5	-4,8
Set-04	-1,7	-9,1	4,9	-1,9	-9,4	5,0
Out-04	2,9	2,5	3,1	3,5	2,4	4,4
Nov-04	-2,6	-4,7	-1,0	-1,6	-4,5	0,8
* Dez-04	32,7	31,4	33,7	33,1	31,7	34,2
* Jan-05	-32,2	-30,4	-33,4	-32,9	-30,7	-34,5
Fev-05	-4,9	-3,9	-5,7	-5,8	-4,2	-7,0
Variação homóloga (%)						
Mar-04	1,1	-1,6	3,1	2,5	-0,3	4,7
Abr-04	3,0	3,9	2,2	4,5	5,4	3,8
Mai-04	-0,8	0,0	-1,3	0,7	1,2	0,3
Jun-04	3,7	5,7	2,1	5,1	6,8	3,8
Jul-04	1,2	5,2	-1,9	2,7	6,8	-0,6
Ago-04	4,3	1,0	7,4	4,8	1,5	8,1
Set-04	3,6	4,3	3,0	4,0	4,4	3,6
Out-04	3,6	8,4	0,2	3,4	7,9	0,1
Nov-04	1,5	2,5	0,7	1,5	2,1	1,0
* Dez-04	4,3	5,6	3,4	4,6	5,6	3,9
* Jan-05	3,4	4,0	2,9	3,6	3,7	3,6
Fev-05	3,2	4,3	2,3	3,6	4,1	3,3
Variação média nos últimos 12 meses (%)						
Mar-04	-1,8	-0,5	-2,8	-0,2	1,5	-1,4
Abr-04	-1,6	-0,6	-2,3	0,0	1,3	-1,0
Mai-04	-1,4	-0,6	-2,0	0,1	1,2	-0,7
Jun-04	-0,9	0,1	-1,6	0,6	1,7	-0,2
Jul-04	-0,7	0,4	-1,6	0,8	2,0	-0,2
Ago-04	0,0	0,5	-0,4	1,4	2,0	0,9
Set-04	0,6	1,1	0,2	1,9	2,4	1,5
Out-04	1,0	1,9	0,4	2,1	2,9	1,6
Nov-04	1,4	2,2	0,7	2,3	3,1	1,7
* Dez-04	2,1	3,1	1,4	3,0	3,8	2,3
* Jan-05	2,4	3,4	1,7	3,2	4,0	2,6
Fev-05	2,7	3,6	2,0	3,4	4,1	2,9

NOTAS

Varição mensal = [mês n (ano N) / mês n-1 (ano N) * 100] - 100

Varição homóloga = [mês n (ano N) / mês n (ano N-1) * 100] - 100

Varição média nos últimos 12 meses = [[mês (n-11) + ... + mês (n)] / [mês (n-23) + ... + mês (n-12)] * 100] - 100



ÍNDICES DE VOLUME DE NEGÓCIOS NO COMÉRCIO A RETALHO
ÍNDICES BRUTOS
BASE 2000=100

M e s e s	VOLUME DE NEGÓCIOS NO COMÉRCIO A RETALHO (DEFLACIONADO)			VOLUME DE NEGÓCIOS NO COMÉRCIO A RETALHO		
	ÍNDICE GERAL	Comércio a retalho de produtos alimentares, bebidas e tabaco	Comércio a retalho de produtos não alimentares	ÍNDICE GERAL	Comércio a retalho de produtos alimentares, bebidas e tabaco	Comércio a retalho de produtos não alimentares
Índices mensais						
Mar-04	98,5	97,5	99,2	104,7	105,9	103,8
Abr-04	98,3	103,9	94,2	106,0	113,9	100,1
Mai-04	95,5	100,6	91,8	103,8	110,6	98,8
Jun-04	96,8	103,5	91,9	105,0	113,4	98,9
Jul-04	106,6	114,9	100,4	115,0	126,2	106,9
Ago-04	105,4	117,0	96,9	112,6	127,6	101,5
Set-04	104,1	106,5	102,3	111,0	115,8	107,4
Out-04	106,1	109,4	103,7	113,8	118,8	110,2
Nov-04	104,4	103,9	104,7	113,1	113,0	113,2
* Dez-04	138,8	136,8	140,3	150,9	149,1	152,3
* Jan-05	93,7	95,3	92,6	100,8	103,5	98,9
Fev-05	89,5	91,9	87,7	95,4	99,4	92,4
Variação mensal (%)						
Mar-04	13,5	10,5	15,7	13,7	10,8	15,9
Abr-04	-0,2	6,6	-5,0	1,2	7,6	-3,5
Mai-04	-2,9	-3,2	-2,6	-2,0	-2,9	-1,3
Jun-04	1,3	2,8	0,1	1,2	2,6	0,0
Jul-04	10,1	11,1	9,3	9,5	11,2	8,1
Ago-04	-1,1	1,8	-3,5	-2,2	1,1	-5,0
Set-04	-1,2	-9,0	5,6	-1,4	-9,2	5,8
Out-04	2,0	2,7	1,4	2,6	2,6	2,6
Nov-04	-1,7	-5,1	1,0	-0,6	-4,9	2,8
* Dez-04	33,0	31,7	34,0	33,5	32,0	34,5
* Jan-05	-32,5	-30,3	-34,0	-33,2	-30,6	-35,0
Fev-05	-4,5	-3,6	-5,2	-5,4	-3,9	-6,5
Variação homologa (%)						
Mar-04	2,4	-1,8	5,6	3,8	-0,5	7,2
Abr-04	3,2	4,0	2,5	4,7	5,5	4,1
Mai-04	-1,7	-0,2	-2,9	-0,2	1,0	-1,3
Jun-04	4,4	5,7	3,4	5,9	6,8	5,1
Jul-04	0,8	5,5	-2,8	2,3	7,2	-1,5
Ago-04	4,7	0,6	8,6	5,2	1,1	9,2
Set-04	3,5	4,5	2,8	3,9	4,6	3,3
Out-04	2,3	8,5	-2,0	2,1	8,0	-2,1
Nov-04	2,8	2,2	3,3	2,8	1,8	3,6
* Dez-04	4,5	5,8	3,6	4,7	5,8	4,0
* Jan-05	3,4	4,0	2,9	3,6	3,7	3,6
Fev-05	3,1	4,2	2,3	3,6	4,0	3,2
Variação média nos últimos 12 meses (%)						
Mar-04	-1,6	-0,4	-2,6	0,0	1,5	-1,2
Abr-04	-1,4	-0,5	-2,1	0,2	1,4	-0,7
Mai-04	-1,3	-0,6	-1,8	0,3	1,2	-0,5
Jun-04	-0,7	0,1	-1,4	0,8	1,8	0,0
Jul-04	-0,6	0,5	-1,4	0,9	2,1	0,0
Ago-04	0,2	0,6	-0,1	1,6	2,1	1,3
Set-04	0,7	1,2	0,4	2,0	2,4	1,7
Out-04	1,1	1,9	0,4	2,2	3,0	1,5
Nov-04	1,5	2,3	1,0	2,5	3,1	2,0
* Dez-04	2,3	3,2	1,6	3,1	3,9	2,5
* Jan-05	2,6	3,4	1,9	3,4	4,0	2,9
Fev-05	2,8	3,6	2,2	3,6	4,1	3,1

NOTAS	Varição mensal = [mês n (ano N) / mês n-1 (ano N) * 100] - 100
	Varição homologa = [mês n (ano N) / mês n (ano N-1) * 100] - 100
	Varição média nos últimos 12 meses = [[mês (n-11) + ... + mês (n)] / [mês (n-23) + ... + mês (n-12)] * 100] - 100

(*) - Rectificação, em resultado da substituição das estimativas efectuadas para as não respostas, por respostas efectivas das empresas, entretanto recebidas.



Notas Explicativas

^(a) – Ainda que se utilize, por simplificação, a expressão “Vendas”, na realidade a variável observada é o Volume de Negócios, composto pelas vendas e prestações de serviços. Contudo, dadas as características específicas deste sector de actividade, as vendas são a componente mais importante do volume de negócios, pesando cerca de 97,5% do total no ano 2000.

(1) - Corresponde à agregação dos seguintes classes da CAE Rev. 2:

5244 - Comércio a retalho de móveis, de artigos de iluminação e de outros artigos para o lar

5245 - Comércio a retalho de electrodomésticos, aparelhos de rádio e de televisão, instrumentos musicais, discos e produtos similares

5246 - Comércio a retalho de ferragens, tintas, vidros, equipamento sanitário, ladrilhos e similares

Índice de Volume de Negócios no Comércio a Retalho

Os índices de Volume de Negócios no Comércio a Retalho (IVNECR), têm por objectivo mostrar a evolução do mercado de bens e serviços neste sector. Os índices são obtidos com base no Inquérito Mensal ao Comércio – Volume de Negócios e Emprego, realizado por via postal e electrónica (e-mail), junto de 2 347 unidades estatísticas seleccionadas a partir das empresas sediadas no território nacional, dedicando-se principalmente ao Comércio a Retalho. A taxa de respostas, tendo por base o volume de negócios na amostra, no momento da primeira divulgação, é superior a 85%.

A análise de resultados do presente Destaque foi efectuada tendo por base o índice de volume de negócios deflacionado, corrigido do efeito dos dias úteis e da sazonalidade.

Taxa de variação mensal

A variação mensal compara o nível das vendas entre dois meses consecutivos. Embora seja um indicador que permite um acompanhamento corrente do andamento das vendas, o cálculo desta taxa de variação é particularmente influenciado por efeitos de natureza sazonal e outros mais específicos localizados num (ou em ambos) dos meses comparados.

Taxa de variação homóloga

A variação homóloga compara o nível das vendas entre o mês corrente e o mesmo mês do ano anterior. Esta taxa de variação é mais “resistente” a oscilações de natureza sazonal podendo, no entanto, ser influenciada por efeitos localizados num mês específico.

Taxa de variação média dos últimos doze meses

A variação média dos últimos doze meses compara o nível das vendas dos últimos doze meses com os doze meses imediatamente anteriores. Por se tratar de uma média móvel, esta taxa de variação é menos sensível a alterações esporádicas nas vendas.

O presente destaque incluiu a informação recebida até ao dia 29 de Março de 2005, com a taxa de respostas de 89,8%.

Para mais informação relacionada com este assunto, consulte: http://www.ine.pt/prodserv/quadros/periodo.asp?pub_cod=244